

BANDES TRANSPORTEUSES À ENTRAÎNEMENT POSITIF

SOMMAIRE



Configurations	3
Avantages	4 - 5
Bandes transporteuses à entraînement positif	6 - 7
DEL/DRIVE®	8 - 11
POSITIVEBELT®	12 - 15
DEL/SYNC®	16 - 17
Accessoires	18 - 19
Soudure	20
Agrafes	21
Racleur	22
Applications	23



MAFDEL, fabricant français, développe depuis plus de 30 ans une **large gamme de courroies et bandes transporteuses thermosoudables** pour la manutention industrielle. Nos équipes techniques sont à votre disposition pour **étudier avec vous, vos différentes problématiques** et vous proposer des **produits personnalisés répondant parfaitement à vos besoins**.



CONFIGURATIONS

CONVOYEUR HORIZONTAL



CONVOYEUR BIDIRECTIONNEL



CONVOYEUR INCLINÉ



CONVOYEUR AVEC INFLEXION



CONVOYEUR EN AUGES



AVANTAGES



Les bandes transporteuses monomatières à entraînement positif associent les **avantages des bandes modulaires et des bandes transporteuses monomatières sans leurs inconvénients.**

Réalisées en polyuréthane ou élastomère de polyester, ces bandes permettent de s'adapter à la **plupart des cas de manutention** dans les industries les plus diverses, et particulièrement dans **l'industrie agroalimentaire.**



FONCTIONNEMENT OPTIMISÉ

- Aucun risque de patinage, même en milieux gras et humides
- Bande montée sans tension réduisant les efforts sur les éléments mécaniques du convoyeur : arbres, paliers, roulements...
- Dispense de l'emploi de tendeurs
- Bande légère
- Fonctionnement silencieux
- Grande résistance à l'abrasion et aux déchirures
- Dans le cas de bandes montées en parallèle, l'entraînement positif permet une avance en phase de toutes les bandes
- Denture moulée dans la masse



UN NIVEAU D'HYGIÈNE MAXIMUM

- Qualité alimentaire CE - FDA
- Bande monomatériau imperméable et imputrescible
- Nettoyage facilité
- Résistance aux agressions chimiques : produits lessiviels, solvants, huiles, graisses...
- Possibilité d'ajouter un racleur



AVANTAGES



DIMINUTION DES RISQUES SANITAIRES

- Diminution des risques de développement bactérien
- Absence de trame textile éliminant les risques d'effilochage et de dédoublement
- Pas de risque de trouver des modules cassés
- Diminution de la pollution des convoyeurs



RÉDUCTION DES COÛTS D'EXPLOITATION

- Durée de vie accrue
- Nettoyage facile, rapide et efficace sans démontage
- Gain important sur la consommation d'eau et de produits détergents
- Coûts de maintenance réduits



	BANDE MODULAIRE	BANDE TRANSPORTEUSE MONOMATIÈRE	BANDE À ENTRAÎNEMENT POSITIF
Hygiène et nettoyabilité	-	+	+
Souplesse et résistance aux chocs	-	+	+
Réduction des consommations d'eau et de produits détergents	-	+	+
Absence de patinage	+	-	+
Réduction du poids de la bande	-	+	+
Convoyeur sans système de tension	+	-	+
Réduction des efforts	+	-	+
Nettoyage en continu par racleur	-	+	+
Configuration en auge	-	+	+

CARACTÉRISTIQUES



Nos bandes à entraînement positif sont conformes aux **normes internationales les plus sévères**, et contribuent à apporter un niveau d'hygiène optimal pour **satisfaire aux exigences de la démarche HACCP***, dans les domaines suivants :



Volailles



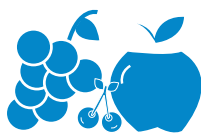
Viandes



Poissons



Fromageries



Fruits



Légumes



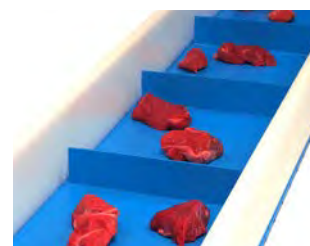
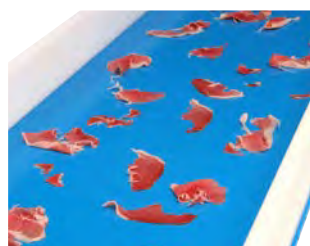
Boulangeries -
Pâtisseries industrielles



Plats cuisinés



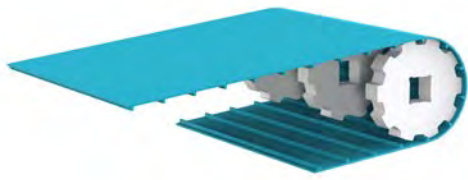
Produits surgelés



*HACCP : Hazard Analysis Critical Control Point = Analyse des dangers et points critiques pour leur maîtrise



CARACTÉRISTIQUES



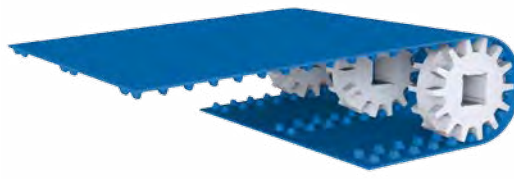
DEL/DRIVE®

Entraînement positif

Remplacement de bandes
modulaires

Denture sur toute la largeur

Fonctionnement
sans tension



POSITIVEBELT®

Entraînement positif
auto-centré

Centrage parfait

Doubles rangées de dents

Fonctionnement
sans tension



DEL/SYNC®

Entraînement synchrone

Positionnement

Denture centrale

Fonctionnement
avec tension



DEL/DRIVE® 50



« L'ALTERNATIVE IDÉALE AUX BANDES MODULAIRES »



	DEL/DRIVE® 50	DEL/DRIVE® 50H	DEL/DRIVE® 50EMLT
Référence	DDB50B9	DDB50B9H	DDB50B9EMLT
Matière	Polyuréthane	Elastomère de polyester	Polyuréthane
Couleur	Bleue	Bleue	Bleue
Face supérieure	Lisse	Lisse	Structurée
Dureté	95 ShA	55 ShD	92 ShA
Pas* (mm)	50	50	50
Épaisseur (mm)	3	3	3
Épaisseur totale (mm)	9	9	9
Largeur maxi (mm)	1 100	1 100	1 100
Poids	4,8 kg/m ²	4,4 kg/m ²	4,8 kg/m ²
Diamètre mini d'enroulement (mm)	95	128	95
Diamètre mini contre-enroulement (mm)	100	150	80
Températures extrêmes d'utilisation	-20°C à +60°C	-20°C à +80°C	-30°C à +50°C
Force de traction à 2,5% d'allongement pour 100mm de largeur	65 daN	160 daN	35 daN
Coefficient de frottement			
Sur sole PEHD	0,2	0,15	0,25
Sur sole Inox	0,52	0,45	0,6

*Valeur exacte : Nous consulter

DEL/DRIVE® 50



La bande à entraînement positif DEL/DRIVE®, répond aux **normes d'hygiène les plus sévères** et représente l'**alternative idéale aux bandes modulaires classiques**. Elle peut en effet remplacer une bande modulaire sans grandes modifications du convoyeur.

L'entraînement est assuré par des pignons généralement montés sur arbre carré, ou sur tambour moteur (adapté de pignons ou avec garnissage profilé en polyuréthane).

La bande DEL/DRIVE® se monte **sans tension**, réduisant ainsi les efforts sur les éléments mécaniques du convoyeur : arbres, paliers, roulements...

Il est possible d'ajouter des **tasseaux** ou des **bords de contenance** sur les bandes DEL/DRIVE® (voir page 18).

Pour répondre à l'ensemble des besoins, la gamme DEL/DRIVE® se décline en plusieurs produits :

La bande DEL/DRIVE® 50 en polyuréthane, est à la fois souple et résistante en traction. Elle représente une solution idéale pour le convoyage de charges légères à moyennes.

La bande DEL/DRIVE® 50AM reprend les caractéristiques de la bande DEL/DRIVE® 50 avec un traitement antimicrobien dans la masse.

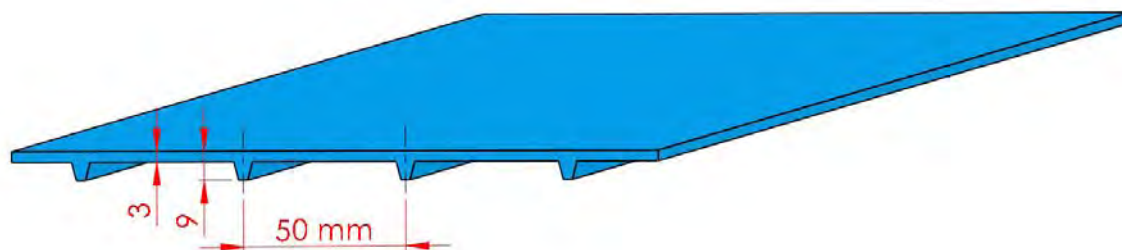
Ce traitement permet d'inhiber la prolifération des bactéries, et d'éviter la contamination des produits transportés. Il permet également d'améliorer la sécurité alimentaire, de réduire le développement d'odeurs et facilite le nettoyage des bandes transporteuses.

La bande DEL/DRIVE® 50AMEM bénéficie d'un traitement antimicrobien et présente une face supérieure structurée réduisant l'adhérence des produits sur la bande.

La bande DEL/DRIVE® 50H en élastomère de polyester, est recommandée pour le transport de charges moyennes à lourdes et peut être utilisée sur de grands entraxes. Sa grande résistance en traction et son faible coefficient de frottement permettent, dans certains cas, une utilisation avec accumulation des produits transportés. Elle peut admettre des températures de pointe plus élevées, selon les charges supportées.

La bande DEL/DRIVE® 50EMLT est spécialement réalisée pour fonctionner dans des milieux à température ambiante très basse.

Sa face supérieure structurée facilite le transport de produits congelés.



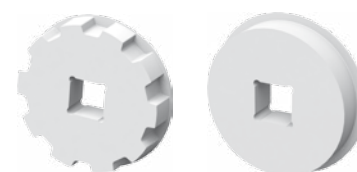


PIGNONS ET ROUES DE RENVOI



RÉFÉRENCE	PRODUIT	MATIÈRE	NOMBRE DE DENTS	DIAMÈTRE EXTÉRIEUR	ALÉSAGE CARRÉ	LARGEUR (mm)
P50WUN06	Pignon	PEHD	6	95	40	32
R50WUN06	Roue	PEHD	-	83	40	32
P50WUN08	Pignon	PEHD	8	128	40	32
R50WUN08	Roue	PEHD	-	116	40	32
P50WUN10	Pignon	PEHD	10	161	40	32
R50WUN10	Roue	PEHD	-	149	40	32
P50WUN12	Pignon	PEHD	12	193	40	32
R50WUN12	Roue	PEHD	-	181	40	32

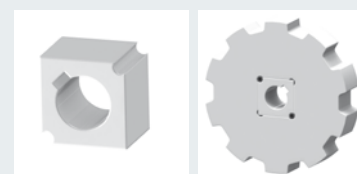
Les pignons et les roues avec flasques sont disponibles sur demande.



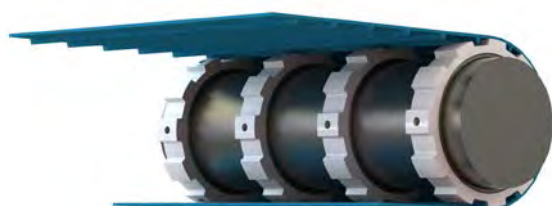
Les pignons standards proposés ont un alésage carré pour arbre d'entraînement 40x40 mm.

Le montage sur arbre de diamètre 25 ou 30 mm claveté peut être réalisé avec des moyeux rapportés.

Pour toute autre dimension d'arbre rond ou carré, nous consulter.



Sur tambour moteur lisse, possibilité de pignons montés sur bague, ou tambour moteur équipé d'un garnissage profilé en polyuréthane.





DEL/DRIVE® 25

« L'ENTRAÎNEMENT POSITIF SUR PETITS DIAMÈTRES D'ENROULEMENTS »



DEL/DRIVE® 25	
Référence	DDB25B5.3
Matière	Polyuréthane
Couleur	Bleue
Face supérieure	Lisse
Dureté	95 ShA
Pas (mm)	25,5
Épaisseur (mm)	1,7
Épaisseur totale	5,3
Largeur maxi (mm)	530
Poids	2,8 kg/m ²
Diamètre mini d'enroulement (mm)	48
Diamètre mini contre-enroulement (mm)	50
Températures extrêmes d'utilisation	-20°C à +60°C
Force de traction à 2% d'allongement	25 daN pour 100 mm de largeur
Coefficient de frottement	
Sur sole PEHD	0,2
Sur sole Inox	0,55

La bande DEL/DRIVE® 25 est une bande souple et légère qui présente un pas et une épaisseur réduits, permettant l'utilisation de pignons de plus faibles diamètres. Elle réduit ainsi l'encombrement des convoyeurs et facilite le transfert des produits transportés.



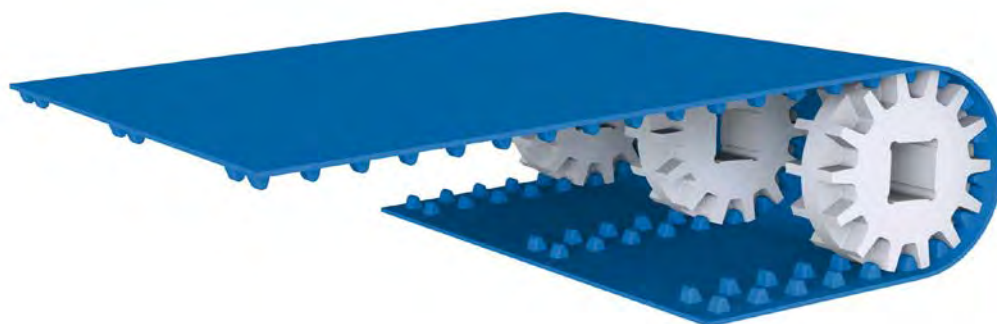
PIGNONS D'ENTRAÎNEMENT



RÉFÉRENCE PIGNON	MATIÈRE	NOMBRE DE DENTS	DIAMÈTRE EXTÉRIEUR (mm)	ALÉSAGE (mm)		LARGEUR (mm)
				carré	Ø rond	
P25WUN06	PEHD	6	48	-	25	25
P25WUN08	PEHD	8	65	-	25	25
P25WUN10	PEHD	10	81	40	-	25
P25WUN12	PEHD	12	97,5	40	-	25



« LA BANDE À ENTRAÎNEMENT POSITIF AUTOCENTRÉE »



	POSITIVEBELT® P02	
Référence	PO-331 LB2	PO-331 LB2H*
Matière	Polyuréthane	Elastomère de polyester
Couleur	Bleue	Bleue
Face supérieure	Lisse	Lisse
Dureté	95 ShA	55 ShD
Pas (mm)	31,5	30,7
Épaisseur (mm)	3,2	3,2
Largeur maxi (mm)	1 000	1 000
Poids	4,8 kg/m ²	4,4 kg/m ²
Diamètre mini d'enroulement (mm)	80	120
Diamètre mini contre-enroulement (mm)	80	120
Températures extrêmes d'utilisation	-20°C à +75°C	-20°C à +80°C
Force de traction	70 daN à 3% d'allongement pour 200 mm de largeur	165 daN à 2,5% d'allongement pour 200 mm de largeur
Coefficient de frottement		
Sur sole PEHD	0,35	0,15
Sur sole Inox	0,6	0,45

*Pignons sur demande.

POSITIVEBELT®



La POSITIVEBELT® est une bande à entraînement positif thermosoudable offrant un **guidage exceptionnel grâce aux doubles rangées de dents**.

Sa **face supérieure parfaitement lisse** facilite son nettoyage, et permet de conserver un **niveau d'hygiène optimal**.

La bande POSITIVEBELT® peut bénéficier d'un **traitement antimicrobien dans la masse**. Ce traitement permet d'inhiber la prolifération des bactéries, et d'éviter la contamination des produits transportés. Il permet également d'améliorer la sécurité alimentaire, de réduire le développement d'odeurs et facilite le nettoyage des bandes transporteuses.

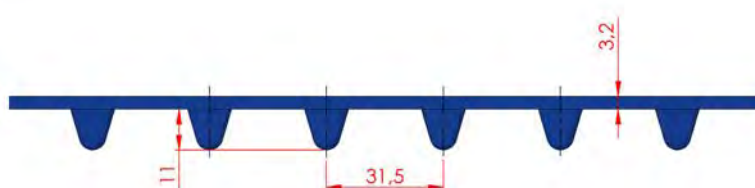
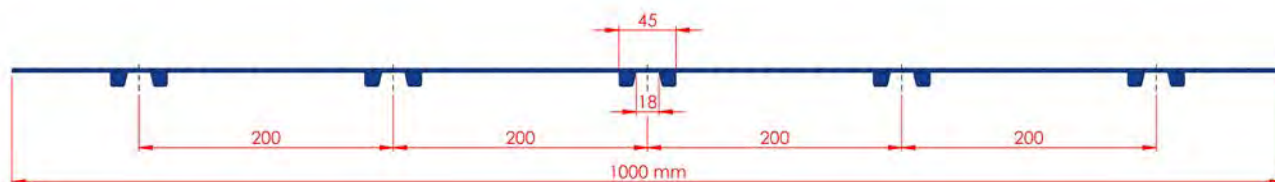
La bande POSITIVEBELT® présente une **grande résistance à l'abrasion et aux coupures**, assurant ainsi une **durée de vie allongée**.

Le montage de la bande est réalisé **sans tension**, permettant de réduire les efforts sur les éléments mécaniques.

L'entraînement est assuré par des pignons généralement montés sur arbre carré, ou sur tambour moteur lisse et équipé de pignons spéciaux.

L'arbre retour est équipé de disques. Des roues peuvent être ajoutées entre les pignons et les disques.

Il est possible d'ajouter des **tasseaux** ou des **bords de contenance** (voir page 18).





PIGNONS



RÉFÉRENCE	NOMBRE DE DENTS	DIAMÈTRE EXTÉRIEUR (mm)	MATIÈRE	ALÉSAGE CARRÉ (mm)
P31WUN10C40	10	100	PEHD	40
P31WUN12C40	12	120	PEHD	40
P31WUN14C40	14	142	PEHD	40
P31WUN16C40	16	162	PEHD	40
P31WUN20C40	20	202	PEHD	40

ROUES



RÉFÉRENCE	ÉQUIVALENT NOMBRE DE DENTS	DIAMÈTRE EXTÉRIEUR (mm)	MATIÈRE	ALÉSAGE CARRÉ (mm)
R31WUN10C40	10	100	PEHD	40
R31WUN12C40	12	120	PEHD	40
R31WUN14C40	14	142	PEHD	40
R31WUN16C40	16	162	PEHD	40
R31WUN20C40	20	202	PEHD	40

DISQUES

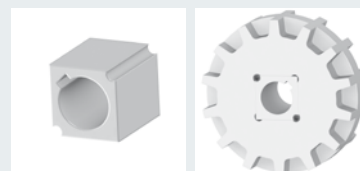


RÉFÉRENCE	ÉQUIVALENT NOMBRE DE DENTS	DIAMÈTRE EXTÉRIEUR (mm)	MATIÈRE	ALÉSAGE CARRÉ (mm)
D31WUN10C40	10	100	PEHD	40
D31WUN12C40	12	120	PEHD	40
D31WUN14C40	14	142	PEHD	40
D31WUN16C40	16	162	PEHD	40
D31WUN20C40	20	202	PEHD	40

Les pignons standards proposés ont un alésage carré pour arbre d'entraînement 40x40 mm.

Le montage sur arbre de diamètre 25 ou 30 mm claveté peut être réalisé avec des moyeux rapportés.

Pour toute autre dimension d'arbre rond ou carré, nous consulter.



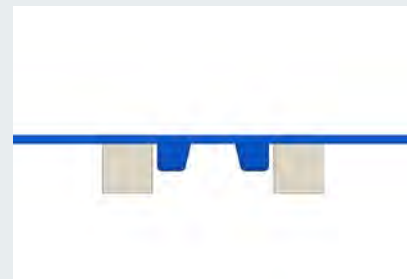


POSITIVEBELT®

Une conception de convoyeurs simplifiée :

Le guidage parfait de la bande POSITIVEBELT® est assuré par les pignons, mais aussi par la structure du convoyeur : Les flancs verticaux des dents sont guidés par les glissières de soutien de la bande.

La bande tolère des chargements latéraux sans risque de dévier.



Une conception ouverte, en porte-à-faux, de la structure des convoyeurs, combinée à l'absence de tension de la bande permet en cas d'intervention régulière, de faciliter les montages et démontages.

PIGNONS ET ROUES POUR TAMBOUR MOTEUR



RÉFÉRENCE	PRODUIT	NOMBRE DE DENTS	DIAMÈTRE EXTÉRIEUR (mm)	DIAMÈTRE TAMBOUR (mm)	MATIÈRE
P31WUN15R122	Pignon	15	152	113	PEHD
R31WUN15R122	Roue	-	152	113	PEHD
P31WUN18R147	Pignon	18	182	138	PEHD
R31WUN18R147	Roue	-	182	138	PEHD
P31WUN20R174	Pignon	20	202	165	PEHD
R31WUN20R174	Roue	-	202	165	PEHD

La POSITIVEBELT® renforcée P01 est une version armée de câbles aramide.

Elle est particulièrement adaptée à des applications telles que l'**entraînement de rouleaux**, nécessitant une **bonne adhérence**, une capacité de **charge importante** même sur de **faibles largeurs**, tout en **supprimant le risque de patinage**.

L'absence de système de tension permet de **conserver des entraxes fixes, facilitant les transferts entre convoyeurs**.

Pignons, roues et disques : nous consulter.





« LA BANDE ASSOCIANT TRANSPORT ET ENTRAÎNEMENT SYNCHRONE D'UNE EXTRÊME PRÉCISION »



	SERIE 010			SERIE 100	SERIE 200	
Référence	AG010	AG010R	AG010R+	AG110 R	AG208 R	AG212 R
Matière	Polyuréthane					
Couleur	Bleue	Bleue	Bleue	Bleue	Bleue	Bleue
Face supérieure	Lisse	Lisse	Lisse	Lisse	Lisse	Lisse
Dureté	80 ShA	85 ShA	85 ShA	95 ShA	95 ShA	95 ShA
Renfort câbles aramide	NON	OUI	OUI	OUI	OUI	OUI
Pas (mm)	10	10	10	10	8	12,7
Dents LxH (mm)	25x3	25x3	25x4,5	25x3	50x4,5 ⁽¹⁾	30x5
Epaisseur (mm)	1,6	1,6	1,6	2,3	3	3
Largeur maxi (mm)	350	350	350	350	350	350
Diamètre mini d'enroulement (mm)	25	40	40	50	65	65
Températures extrêmes d'utilisation	-20°C à +40°C	-20°C à +50°C	-20°C à +50°C	-20°C à +70°C	-20°C à +70°C	-20°C à +70°C
Force de traction ⁽²⁾	0,3 N/mm	100 daN	100 daN	200 daN	400 daN	400 daN

⁽¹⁾ Avant 2016 : 30x4,5

⁽²⁾ DEL/SYNC® 010 : tension à 1% d'allongement/mm de largeur. DEL/SYNC® 010R à 212R : tension à 0,45% d'allongement.



La bande à entraînement positif DEL/SYNC® est une **bande monomatière renforcée associant le transport et l'entraînement synchrone d'une extrême précision.**

Elle offre un **excellent guidage** grâce aux dents moulées dans la masse, et permet un **positionnement précis** des produits transportés.

La DEL/SYNC® est **renforcée par des câbles aramide** qui bloquent l'allongement.

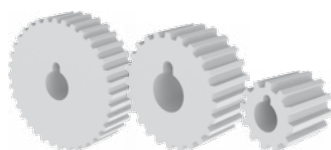
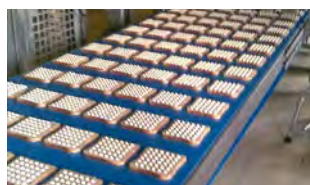
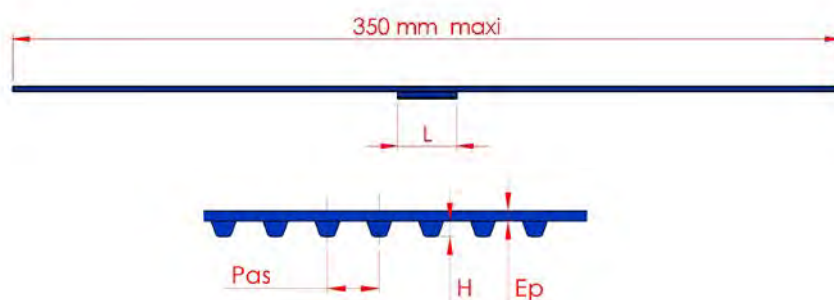
Les **deux faces lisses** facilitent le nettoyage et permettent de conserver une **hygiène optimale.**

Elle fonctionne également sur de **petits diamètres d'enroulements.**

La gamme de produits DEL/SYNC® offre une solution adaptée aux **différentes contraintes d'utilisation** : besoin d'adhérence, diamètre d'enroulement, charge transportée, longueur des convoyeurs...

Un revêtement picots est possible sur demande.

Il est également possible d'ajouter des **tasseaux de forme spéciale synchronisés avec la denture** de la bande pour le positionnement de produits.



PIGNONS

RÉFÉRENCE	MATIÈRE	NOMBRE DE DENTS	LARGEUR (mm)	PAS (mm)	Ø EXTÉRIEUR (mm)	Ø D'ARBRE ROND (mm)	SERIE DE DEL/SYNC®
PA10WUN12R16	PEHD	12	33	10	37	16	010 (sauf 010R+)
PA10WUN24R25	PEHD	24	33	10	74,5	25	010 et 110
PA10WUN36R25	PEHD	36	33	10	113	25	010 et 110
PA13WUN24R25	PEHD	24	38	12,7	94,6	25	212
PA13WUN36R25	PEHD	36	38	12,7	143,1	25	212

Pignons inox sur demande.

Les diamètres d'enroulements minimum sont donnés pour des températures minimum de 15°C.

Pour toute température inférieure, nous consulter.

ACCESSOIRES



TASSEAUX

- 2 types de tasseaux : arrondis et plats.
- La base arrondie des tasseaux facilite le nettoyage des bandes et évite le développement microbien.
- Possibilité de souder des tasseaux par haute fréquence*.
- Des goussets peuvent être utilisés pour le renfort des tasseaux en cas de charge importante.

* Excepté sur la bande DEL/DRIVE® 50H où les tasseaux sont soudés au cordon à air chaud.



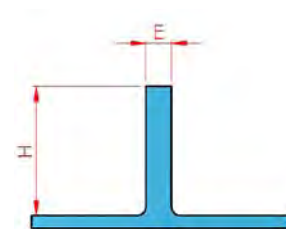
Goussets

TASSEAUX PLATS

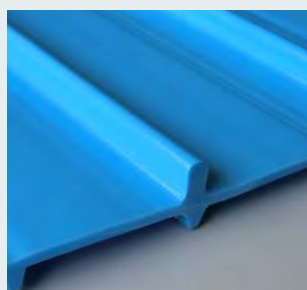


E : EPAISSEUR (mm)	H : HAUTEUR (mm)	LARGEUR MAXI (mm)	PAS MINI (mm)
2	5 à 100	800	70
3	5 à 100	800	70
4	5 à 100	800	70
5	5 à 100	800	70

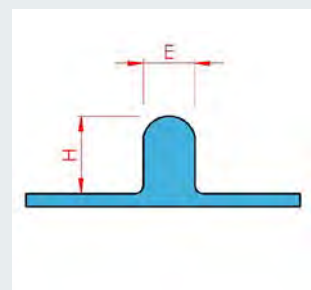
Autres épaisseurs, nous consulter.



TASSEAUX ARRONDIS



E : EPAISSEUR (mm)	H : HAUTEUR (mm)	LARGEUR MAXI (mm)	PAS MINI (mm)
6	10	800	70
9	14	800	70
12	18	800	70



BORDS DE CONTENANCE

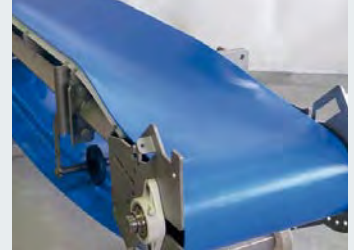
- Pour un maintien plus efficace des produits transportés (vrac).
- Hauteur de 20 à 100 mm.
- Possibilité de souder des guides latéraux de forme trapézoïdale.
- Le diamètre d'enroulement des bandes doit être au moins 2,5 fois supérieur à la hauteur des bords.





CONFIGURATION EN AUGES

La souplesse et le fonctionnement sans tension des bandes transporteuses DEL/DRIVE® et POSITIVEBELT® permettent des configurations spéciales non réalisables avec les bandes modulaires, telle que la mise en auge.



TAMBOUR MOTEUR

L'entraînement par tambour moteur des bandes DEL/DRIVE® ou POSITIVEBELT® permet de réduire l'encombrement des convoyeurs et facilite le nettoyage.

Solution 1 : Tambour lisse équipé de pignons PEHD sur bague inox (DEL/DRIVE® et POSITIVEBELT®).

Solution 2 : Tambour avec garnissage profilé en polyuréthane (DEL/DRIVE®).



Solution 1

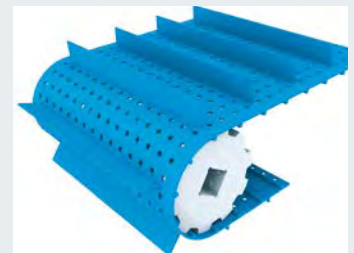


Solution 2

PERFORATIONS

Les bandes perforées permettent un égouttage efficace des produits transportés.

Nos bandes sont perforées à la demande.



CLIP D'ARRÊT

Le clip d'arrêt permet le blocage latéral des pignons, roues et disques sur arbre carré de 40x40 mm.



SOUDURE



SOUDURE BOUT À BOUT

Les outillages de soudure pour bandes monomatériaux thermosoudables permettent, à l'aide de jeux de plaques adaptés sur les tables, la jonction bout à bout des bandes DEL/DRIVE® 50, DEL/DRIVE® 25 et POSITIVEBELT®, tout en respectant le pas.

Manipulation simple, facile et rapide pour réaliser les jonctions en atelier et sur site.



RÉFÉRENCE	LARGEUR MAXI (mm)	PUISSANCE (WATT)	ALIMENTATION (V)
KITSOUDURED400	400	615 W	220
KITSOUDURED650	650	900 W	220
KITSOUDURED1100	1100	1450 W	220



Le kit de soudure comprend :

- Une règle chauffante
- Une notice
- Une table de soudure
- Des accessoires
- Une valise plastique sur roulettes

RÉFÉRENCE	LARGEUR MAXI (mm)	PRODUIT	VISUEL
PLAQMD400-DD25	400	DEL/DRIVE® 25	
PLAQMD650-DD25	650		
PLAQMD1100-DD25	1100		
PLAQMD400-DD50	400	DEL/DRIVE® 50	
PLAQMD650-DD50	650		
PLAQMD1100-DD50	1100		
PLAQMD400-PO1	400	POSITIVEBELT® PO1	
PLAQMD400-PO	400	POSITIVEBELT® PO2	
PLAQMD650-PO	650		
PLAQMD1100-PO	1100		

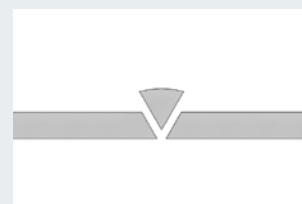
JONCTION À LA PRESSE

Jonction de la DEL/SYNC® en dents de scie.
Découpe au moyen d'un outillage spécifique.
Presse compatible 5 bars - Longueur de chauffe 180 mm.



SOUDURE À AIR CHAUD

Possibilité de soudure bout à bout à l'aide de cordon de soudure.
La soudure à air chaud permet également de souder des tasseaux, et de réparer une bande sur place en cas d'accroc.



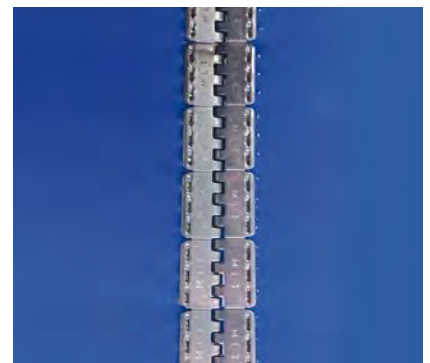


AGRAFES

Les bandes transporteuses DEL/DRIVE®50 et POSITIVEBELT® peuvent être jonctionnées à l'aide d'agrafes, dans le cadre de montages/démontages fréquents ou de dépannage. Les agrafes facilitent le retrait de la bande en retirant l'axe liant les 2 extrémités et permettent un démontage rapide pour le nettoyage de la bande et du convoyeur.

AGRAFES INOX

- Jonction démontable comprenant 2 demi-agrafes avec axe en inox.
- Pour les bandes d'épaisseur 1,5 mm à 5 mm.
- Toutes largeurs.
- Montage au maillet sans rivet.



AGRAFES PLASTIQUE

- Adaptées pour toutes les bandes monomatières polyuréthane ou polyester.
- Permet une utilisation sur les détecteurs de métaux.
- Jusqu'à 1 100 mm de largeur.
- Recommandées pour des diamètres de poulies supérieurs à 120 mm.

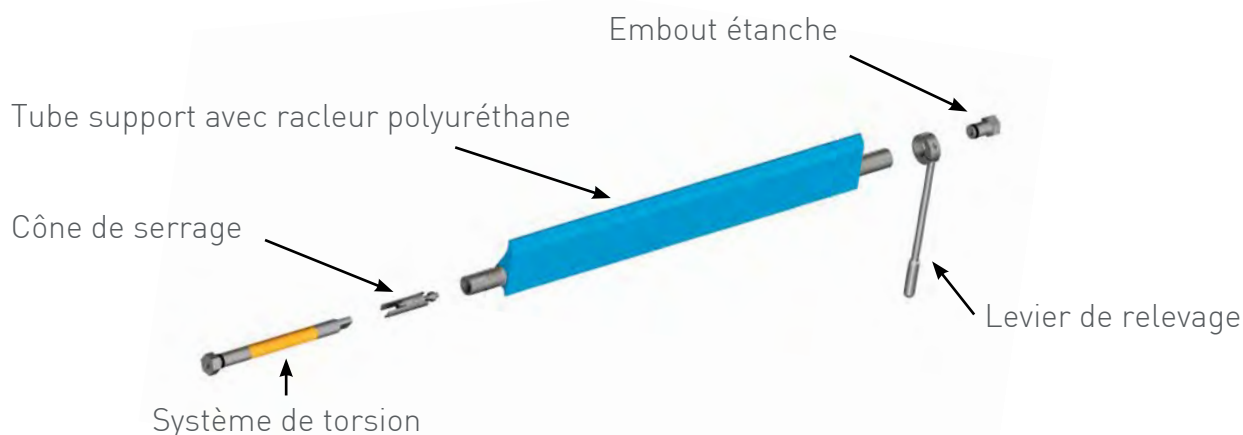


RACLEUR



Le racleur DEL/CLEAN assure un nettoyage efficace, une propreté permanente des bandes transporteuses et évite :

- l'encrassement du convoyeur
- la souillure des matières transportées
- les pertes de matières

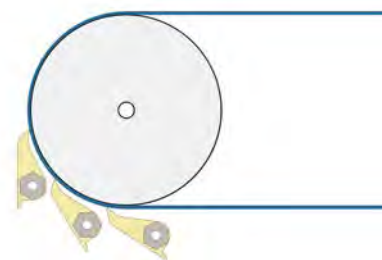


Le racleur DEL/CLEAN présente de nombreux avantages :

- Faible encombrement
- Pas de déport latéral
- Montage simple et rapide
- Adaptable sur toute installation existante ou nouvelle
- Convient à tout type de bandes transporteuses
- Facilité de nettoyage
- Maintenance simplifiée

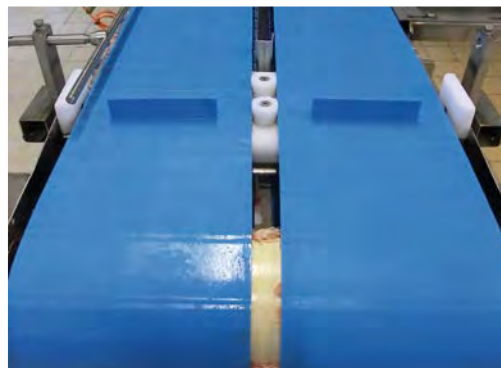
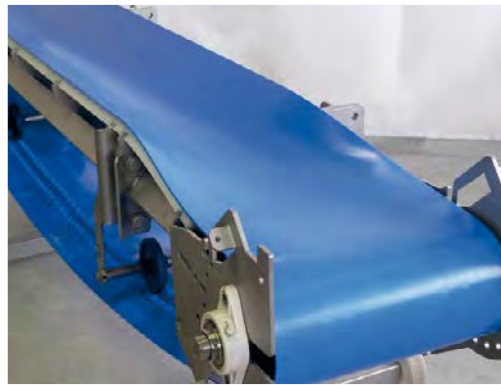
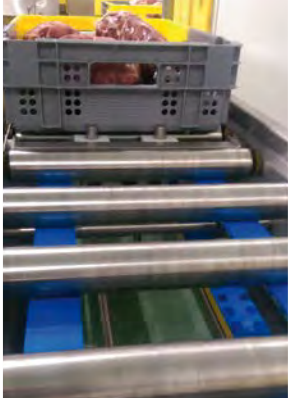


La position du racleur peut varier selon le besoin de récupération du produit.



RÉFÉRENCE RACLEUR	TUBE	RACLEUR			RÉFÉRENCE SYSTÈME DE TORSION	
	Ø (MM)	Hauteur (mm)	Largeur (mm)	Couleur	Simple	Renforcé
NT70-22-W	22	70	300 à 1100	Blanc	ST22-S	ST22-R
NT70-22-B				Bleu		
NT100-27-W	27	100	400 à 1500	Blanc	ST27-S	ST27-R
NT100-27-B				Bleu		

APPLICATIONS





mafdel

MAFDEL

Z.I. Lafayette - 131, rue de la Plaine
38790 Saint Georges d'Espérance - FRANCE
Tel. +33 (0)4 78 96 21 90 - Fax : +33 (0)4 78 96 21 78

www.mafdel.fr
www.bandes-alimentaires.fr
mafdel@mafdel.fr

