

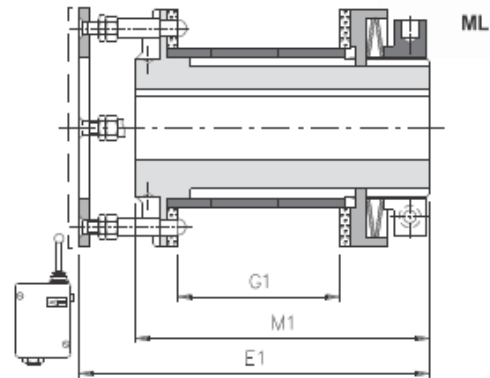
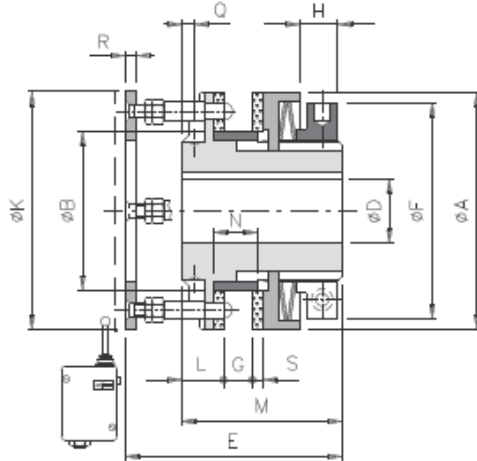
LIMITEURS DE COUPLE "SECURE"

Modèle LF / CK avec signal de réponse de surcharge

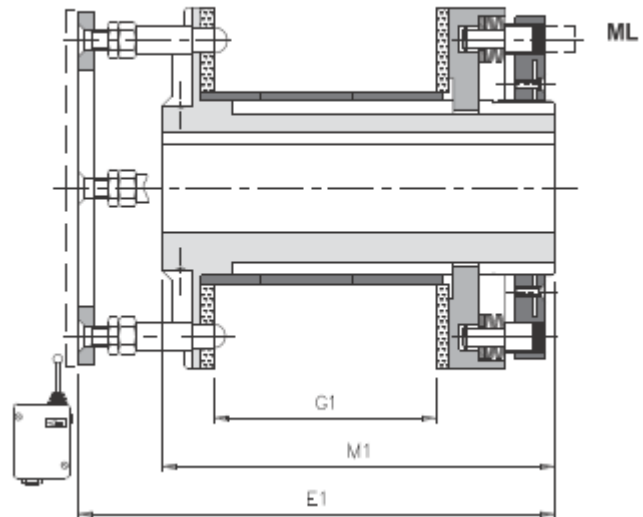
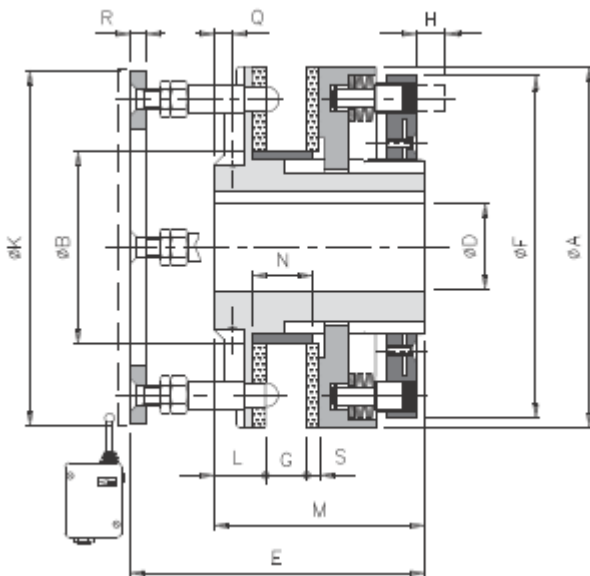
- Les surcharges de 3 à 23000 Nm
- Alésage maximum \varnothing 140 mm
- signal de réponse de surcharge
- réengagement automatique

Disponible avec:

- moyeu long
- Anneaux de friction avec différents composés pour des applications spéciales
- Ressorts en spirale comme alternative aux ressorts à disque standard



LFCK	Nm	A	B	$\varnothing D-$	$\varnothing D+$	E	E1	F	G-	G+	G1+	L	M	M1	p	N	S	RPM
70	6-210	70	45	-	25	75	105	63	1	10	40	15	55	85	M6	15	4	5 450
90	13-450	90	60	-	38	80	114	82	3	12	46	16	60	95	M6	17	4	4 250
115	26-950	115	72	18	45	89	131	105	5	16	58	18	70	113	M6	21	4	3 350
140	90-1200	140	85	24	55	103	153	130	8	19	69	20	80	136	M8	25	5	2 750
170	160-2600	170	98	28	65	116	172	158	10	22	78	22,5	95	154	M8	28	5	2 250
205	0,3-4,8K	205	120	38	80	125	189	193	18	26	90	27	110	174	M8	32	5	1 900
240	0,5K-8K	240	145	50	100	131	201	230	18	29	99	27	116	186	M10	35	5	1 600
300	0,8K-14K	300	175	60	120	136	216	287	21	33	113	29	123	203	M10	40	6	1 300
340	1k-18K	340	205	60	130	172	252	325	23	33	113	41	158	238	M12	40	6	1 200
400	1,5K-23K	400	230	60	140	176	260	388	23	35	119	46	167	251	M12	42	6	1 000



7.10.1