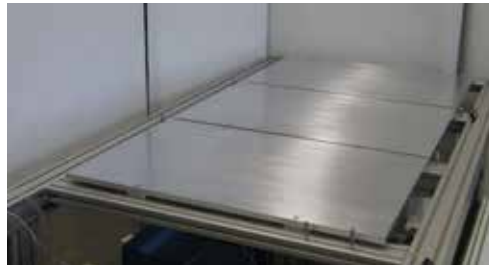
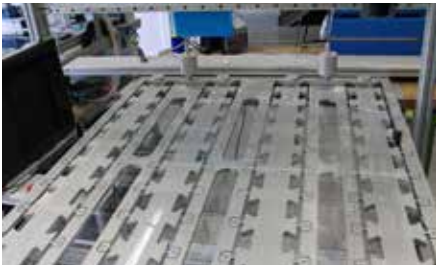


Table UltraLevi



MANIPULATION SANS CONTACT DANS LA PRODUCTION

Avec la Table UltraLevi il est possible de transporter, charger et décharger le substrat sans contact.



Sans rayures sur le substrat pendant le transport

La conservation d'écart avec le substrat un transport sans contact. Cela évite des micro-rayures et la contamination. Il est utilisé pour des éléments de batterie, des verres, des films, des emballages, des wafers et dans la technique médicale.

Caractéristiques de l'UltraLeviDesk:

- Possibilité d'enchaînement
- Tailles variables
- Personnalisable selon les spécifications du client
- Renforcements pour des systèmes d'inspection ou des unités de coupe

Applications possibles



[zs-handling.com](https://www.zs-handling.com)

Contact et Ventes:

ZS-Handling GmbH
Budapester Straße 2
DE-93055 Regensburg

Téléphone: +49 941 60389-900
Fax: +49 941 60389-999
Mail: sales@zs-handling.de

Vous trouverez des informations supplémentaires
avec le code QR ci-contre ou sur
<https://www.zs-handling.com>



Approche innovante:

Le coussinet d'ultrasons



Nos systèmes de maniage utilisent un coussinet d'ultrasons pour appliquer des forces sur la pièce à usiner et peuvent être employés dans tous les processus atmosphériques.

Des producteurs de vibration avec une électronique de puissance séparée génèrent un film d'air comprimé avec des forces répulsives. Des combinaisons de processus permettent de générer des forces attractives.

L'air environnant ou le gaz de processus est comprimé par les ultrasons. Cela permet de soulever des pièces et de les guider sans contact le long de trajectoires définies. En combinaison avec de la dépression, on peut saisir les pièces à usiner du côté supérieur - sans les toucher.

Le coussinet d'ultrasons nécessite moins d'énergie que d'autres technologies de manutention.

Chez ZS-Handling nous avons une mission:

permettre à nos clients de manier des produits sensibles sans contact pour la production comme pour les essais.

Nous laissons flotter des pièces.

Depuis 2006, nous développons, produisons et distribuons des composants et des machines spéciales pour des utilisateurs en Europe, Amérique du Nord et Asie.

Nos produits

Pince LeviWafer
 Transporteur LinearLevi
 Module d'Inspection LinearLevi
 Système de Transport LinearOverhead
 Système Modulaire de Manutention de Wafer
 Pince OptoMicroMed
 Pince RobotOverhead
 Système de Transport RollToRoll
 Table UltraLevi

Applications



- Éléments de batterie et piles à combustible
- Films
- Verre
- Lentilles
- Technique médicale
- Emballage
- Wafer & Puces

Processus



- Charger et Décharger
- Transporter
- Saisir
- Inspecter
- Trier
- Séparer