



# MOBILIER CONTRÔLEUR D'ACCÈS LOGIQUE DE PILOTAGE CÂBLÉE

## LOGIQUE CÂBLÉE POUR BORNES ET FEUX DE SIGNALISATION

### Conception Modulaire

Compatible avec tous types :

- De Borne
- D'Accès (entrée, sortie, etc.)
- De Contrôle d'Accès (badge, télécommande, etc.)
- De Superviseur

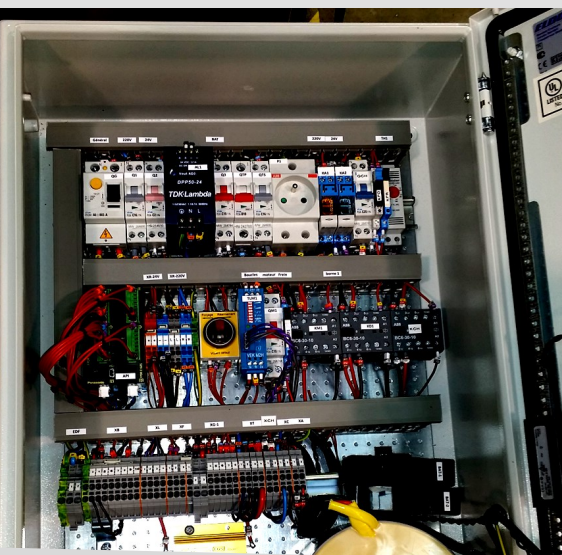
Disponible en plusieurs formats  
(intégration TOTEM, coffret, etc.)

### Sûre - Très Basse Tension

24V: Limitation des risques électriques

### Composants Standards

Faible coût de Maintenance

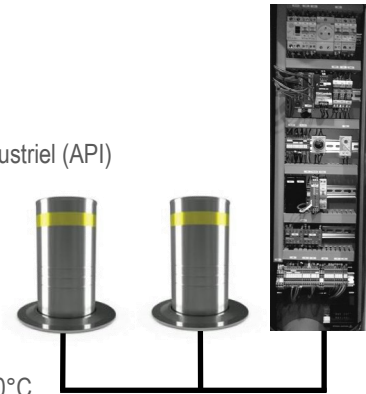


### Caractéristiques :

- Fonctionnement en TBT (24Vdc)
- Pilotage des bornes via un Automate Programmable Industriel (API)
- Maintien du fonctionnement en cas de coupure de courant grâce à un jeu de batteries:

**CETTE SECURITE POSITIVE EST UNE EXCLUSIVITE  
DES PRODUITS CITINNOV (BORNES & LOGIQUE)**

- Système de régulation de la température de -25°C à +70°C



### Avantages :

- Logique câblée avec des **produits standards industriels** (facilité et réduction des coûts de maintenance)
- Raccordement possible à **différentes sources d'alimentation** (éclairage public, panneau solaire, EDF, etc.)
- **Configuration simplifiée** (par Touch Pad) en fonction des spécificités fonctionnelles du site (nombre de bornes, entrée ou sortie, gestion des feux, etc.)
- Compatible avec tous types de contrôles d'accès tiers (local ou distant)
- Pilotage de tous types de bornes (de technologies électriques, hydrauliques et/ou pneumatiques...), de barrières, de portails, etc.

### Options :

- Communication possible avec un système central de télégestion ou de supervision
- Contrôleur de bon fonctionnement du feu rouge
- Détecteur de surcharge moteur de la borne (en cas de résistance à la montée anormale)
- Horodatage calendaire pour les manœuvres automatiques des bornes
- Gestion Lumineuse et du Chauffage (mise « hors-gel ») des bornes CITINNOV

### Maintenance :

- Commandes locales : commutateur 3 positions (forçage bas, mode auto et acquittement des défauts)
- Outil de Visualisation des états des Entrées / Sorties et Analyse des Défauts
- Prise de courant 230VAC



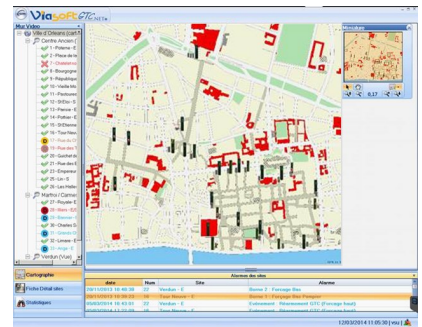
# LOGIQUE CÂBLÉE POUR BORNES ET FEUX DE SIGNALISATION



Définissez votre référence produit LOGIQUE

- LOG
- CO
- XB
- TIHR
- EC/SL
- XBC
- TS CR

- 1
- 2
- 3
- 4
- 5
- 6



**1 MOBILIER**

Coffret	CO
---------	----

**2 NOMBRE DE BORNES = X ?**

Coffret (jusqu'à 7 un.)	XB
-------------------------	----

**3 TYPE DE BORNES**

BECO	BE
SUMO AB-R	SU
TITAN HR	TIHR
DEFENDOR	DEF

**4 TYPE D'ACCES**

Entrée Contrôlée	EC
Sortie Libre	SL
Entrée Contrôlée / Sortie Libre	EC/SL
Entrée Contrôlée / Sortie Libre Déportée	EC/SLD
Sortie Contrôlée	SC
[ Entrée + Sortie ] contrôlée	EC/SC
[ Entrée + Sortie Déportée ] contrôlée	EC/SCD

**5 NOMBRE DE BOUCLES = X ?**

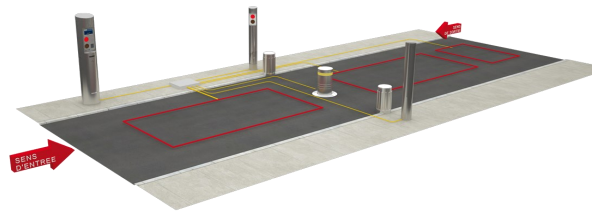
Boucles (Entrée / Sortie)	XBC
---------------------------	-----

**6 OPTIONS**

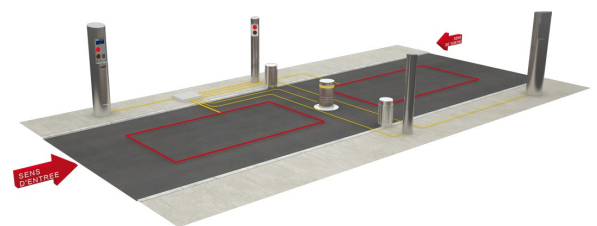
Sans Supervision	-
Supervision tierce (data exchange sous format TOR - « Tout ou Rien »)	TS
Supervision CITINNOV, via la GTC	GTC
Continuité de service - Batteries (définir le nombre max. de cycles et la durée)	CS
Contrôle du feu rouge *	CR

\* Peut s'ajouter à l'une des options précédentes

**ENTRÉE CONTRÔLÉE / SORTIE LIBRE**



**[ ENTRÉE / SORTIE ] CONTRÔLÉE**



Espace strictement réservé aux Distributeurs CITINNOV

Tampon de l'entreprise