

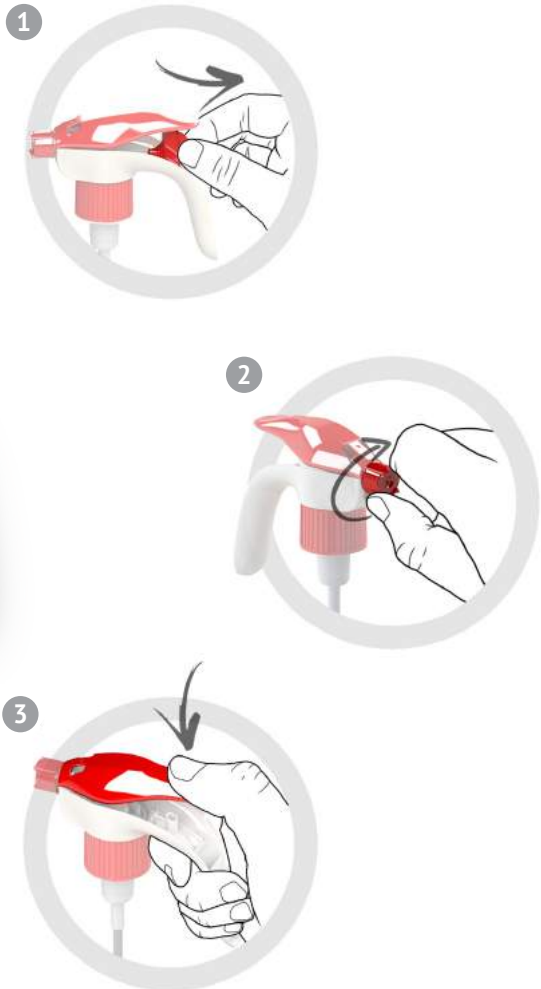
**SPRÜHKÖPFE CANYON**  
**TRIGGER SPRAYERS CANYON**

**POSEIDON – DER ERSTE SPRÜHKOPF MIT DAUMENBETÄTIGUNG**  
**POSEIDON – THE WORLD'S FRIST THUMB SPRAYER**

	Gewinde <i>thread</i>	Gewicht <i>weight</i>
Sprühkopf <i>trigger sprayer</i>	28/410	ca. 29 g
Beschreibung <i>description</i>	innovativer und hochwertiger Sprühkopf mit Transportsicherung, innovatives Entlüftungssystem, optimale Vorkompression, ergonomische Handhabung und verbesserte Benutzersicherheit, robust und langlebig, kompatibel mit einer breiten Palette an Chemikalien <i>innovative high quality trigger sprayer with transport security mechanism, innovative venting system, perfect pre-compression, ergonomic handling and improved user security, robust and durable, compatible with a wide range of chemicals</i>	
Sprühleistung <i>nozzle capacity</i>	1,1 ml <i>1,1 ml</i>	
Düse <i>nozzle</i>	Spray <i>spray</i>	
Hebelkraft <i>lever operating force</i>	11,25 N <i>11,25 N</i>	
Option <i>option</i>	weitere Farben auf Anfrage <i>other colours upon request</i>	



siehe weitere Produktinformationen nächste Seite  
*see further product information on next page*



**EINZIGARTIGES DESIGN**

Der erste Sprühkopf, der mit dem Daumen betätigt wird; hohe Unterscheidungskraft im Verkaufsregal

**UNIQUE DESIGN**

*The world's first thumb sprayer  
Distinctive shelf impact*

**VERBESSERTER HANDHABUNG**

Leicht und ergonomisch

**IMPROVED HANDLING**

*Lightweight and ergonomic*

**INNOVATIVES ENTLÜFTUNGSSYSTEM**

Sorgt dafür, dass kein Austritt von Flüssigkeit aus der Entlüftung möglich ist

**INNOVATIVE VENTING SYSTEM**

*Eliminates leaks from the vent path*

**TRANSPORTSICHERHEIT**  
Verhindert das Austreten von Flüssigkeiten beim Transport

**TRANSPORT SECURITY**  
*Prevents leaks during transit*

**OPTIMALE VORKOMPRESSION**

Gewährleistet bessere und schnellere Ausbringung

**PERFECT PRE-COMPRESSION**

*Improves the overall spray performance*

**VERBESSERTER BENUTZERSICHERHEIT**  
Hände kommen nicht in Kontakt mit Flüssigkeit

**IMPROVED USER SECURITY**  
*Designed to keep hands away from the liquid when in use*

