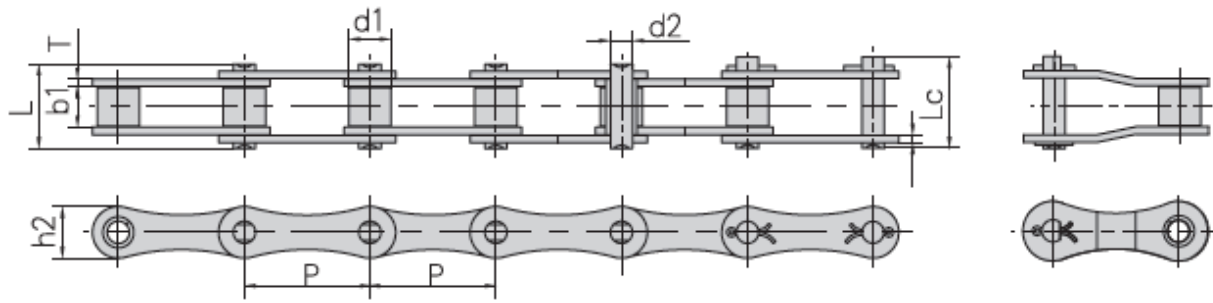
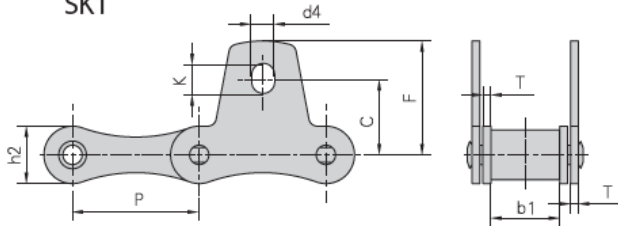


# CHAINES AGRICOLES \_ Type S - DIN 8189



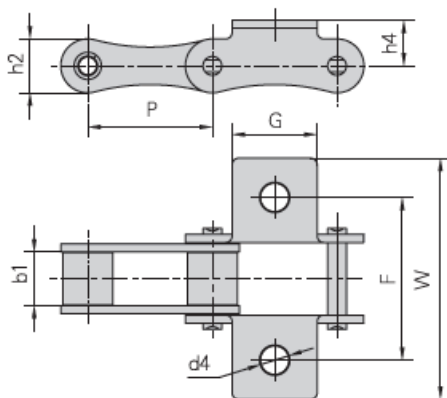
QAG	Pas	d1	b1	d2	L	Lc	h2	T	kN/Lb	kN max	kg/m
32	29,21	11,43	15,88	4,45	26,7	28,8	13,2	1,8	8	21,6	0,86
32V	29,21	11,43	15,88	5,08	27,3	29,7	13,5	2,1	25	27	0,96
42	34,93	14,27	19,05	7	34,3	37	19,8	2,8	27	50,8	1,6
45	41,4	15,24	22,23	5,72	37,7	40,4	17,3	2,8	18	36,1	1,66
51	38,1	15,24	16	5,72	30,9	33,8	17,3	2,8	28	30,8	1,48
52L	38,1	15,24	16,4	5,72	30,9	33,8	16,5	2,5	29	32,2	1,36
52	38,1	15,24	22,23	5,72	37,7	40,4	17,3	2,8	18	36,1	1,68
55V	41,4	17,9	22,23	8,22	39,3	42,4	20	3	42	45	2,22
55	41,4	17,78	22,23	5,72	37,7	40,4	17,3	2,8	18	36,1	1,8
55R	41,4	17,78	22,23	8,9	41	44	22,4	3,5	45	73,1	2,49
55RH	41,4	17,78	22,23	8,9	43,2	46,4	22,4	4	65	84,5	2,74
62	41,91	19,05	26,2	5,72	40,3	43	17,3	2,5	26,7	36,1	1,87
62F5	41,91	19,05	26,2	5,72	40,3	43	16,7	2,5	26,7	36,1	2,07
77	58,34	18,26	22,23	8,9	43,2	46,4	26,2	4	45	73,1	2,66
88	66,27	22,86	28,58	8,9	49,8	53	26,2	4	45	73,1	3,25
642	41,4	15,88	19	8,28	36,1	39,1	21,2	3	50	55	1,98
650	50,8	25	18,9	9,53	40,4	44,7	25	4	90	95,5	3,49
650F2	50,8	20	18,9	9,53	40,4	44,7	25	4	90	95,5	2,98

SK1



QAG	Pas	b1	h2	T	C	F	d4	K
32K	29,2	15,9	13,2	1,8	17,3	26,2	5,3	6,9
42K	34,9	19,1	19,8	2,8	23,6	34,3	8,3	11,5
45K	41,4	22,2	17,3	2,8	19,8	30,2	8,3	11,5
52K	38,1	22,2	17,3	2,8	22,1	31,8	8,3	9,9
55K	41,4	22,2	17,3	2,8	19,8	30,2	8,3	11,5
62K	41,9	26,2	17,3	2,5	24,6	38,6	8,3	14,7
77K	58,3	22,2	26,2	4	36,3	50	8,3	11,5
88K	66,3	28,6	26,2	4	43,7	55,6	8,3	9,9

LK1



QAG	Pas	b1	h2	T	C	F	d4	K
52LK	38,1	22,2	17,3	2,8	22,1	31,8	8,3	9,9

