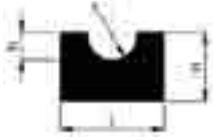


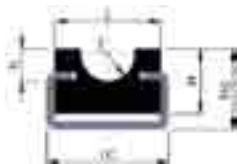
# glissières VIT/GLISS pour courroies rondes

Réalisées en Polyéthylène Haute Densité (PEHD), nos glissières VIT/GLISS offrent, en plus d'un bon guidage des courroies, un excellent coefficient de frottement qui permet d'augmenter la charge transportée sur les courroies.



Type	Réf.	Ø Courroies	L	H	r	h
R6	GR06	Ø 6	20	10	4	4
R8	GR08	Ø 8	20	12	5	5
R10	GR10	Ø 9.5 - 10	25	15	6	6
R12	GR12	Ø 12 - 12.5	30	20	7	8
R15	GR15	Ø 15	35	25	8.5	10
R18	GR18	Ø 18	40	25	10	12

Livrées en barres de 3 m.



Avec rail acier galvanisé.

Type	Réf.	Ø Courroies	L	H	r	h	Hc	Lc
RC6	GRC06	Ø 6	20	15	4	4	18	20
RC8	GRC08	Ø 8	20	15	5	5	18	20
RC10	GRC10	Ø 9.5 - 10	20	15	6	6	20	20
RC12	GRC12	Ø 12 - 12.5	28	15	7	8	20	28
RC15	GRC15	Ø 15	33	20	8.5	10	25	38
RC18	GRC18	Ø 18	38	20	10	12	25	38

Livrées en barres de 3 m.

• Glissière en PEHD blanc ou bleu alimentaire.



• Rail en C inox.

• Glissière spéciale sur plan.

• Nous consulter.

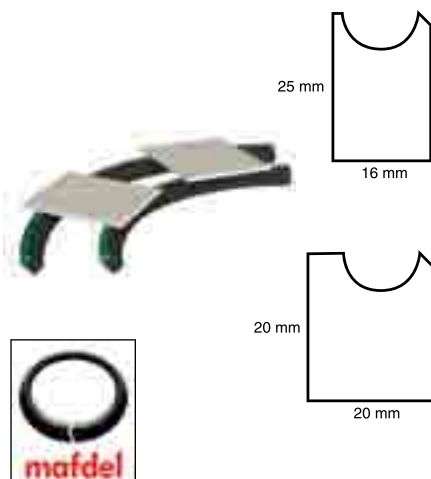
## Avantages :

- Guidage parfait des courroies.
- Très bon coefficient de frottement.
- Très bonne résistance à l'abrasion.
- Bonne résistance aux chocs.
- Bonne tenue à la corrosion et à la plupart des agents chimiques.
- Température d'utilisation maxi en continu : +70°C.
- Températures extrêmes en pointe : -40°C à +100°C.

## Attention :

Au montage, tenir compte du coefficient de dilatation longitudinal du PEHD, soit 2 mm par mètre pour 10°C d'élévation de température.

# glissières pour courroies rondes en courbe



La flexibilité de cette glissière permet sa mise en place par cintrage sur un convoyeur courbe.

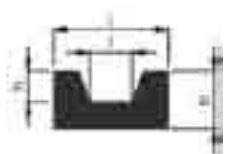
2 modèles standards pour courroies rondes Ø 12 mm :  
25 x 16 mm et 20 x 20 mm.

Courroies conseillées :  
**POLY/FLEX** ou autre courroie déglacée.



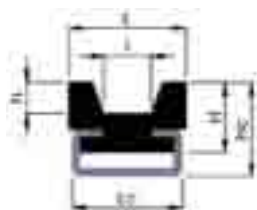
# glissières VIT/GLISS pour courroies trapézoïdales

Réalisées en Polyéthylène Haute Densité (PEHD), nos glissières VIT/GLISS offrent, en plus d'un bon guidage des courroies, un excellent coefficient de frottement qui permet d'augmenter la charge transportée sur les courroies.



Type	Réf.	Dimensions courroie	L	H	l	h
T10	GT10	10 x 6	20	10	7	4
T13	GT13	13 x 8	20	12	9	5
T17	GT17	17 x 11	30	15	11	8
T22	GT22	22 x 14	35	20	14	10
T32	GT32	32 x 19	50	30	21	13

Livrées en barres de 3 m.



Type	Réf.	Dimensions courroie	L	H	l	h	Hc	Lc
TC10	GTC10	10 x 6	20	15	7	4	18	20
TC13	GTC13	13 x 8	20	18	9	5	22	20
TC17	GTC17	17 x 11	30	18	11	8	24	28
TC22	GTC22	22 x 14	35	25	14	10	30	38
TC32	GTC32	32 x 19	50	30	21	13	38	38

Livrées en barres de 3 m.



• Glissière en PEHD blanc ou bleu alimentaire.



• Rail en C inox.

• Glissière spéciale sur plan.

• Nous consulter.

## Avantages :

- Guidage parfait des courroies.
- Très bon coefficient de frottement.
- Très bonne résistance à l'abrasion.
- Bonne résistance aux chocs.
- Bonne tenue à la corrosion et à la plupart des agents chimiques.
- Température d'utilisation maxi en continu : +70°C.
- Températures extrêmes en pointe : -40°C à +100°C.

## Attention :

Au montage, tenir compte du coefficient de dilatation longitudinal du PEHD, soit 2 mm par mètre pour 10°C d'élévation de température.

# glissières spéciales pour courroies trapézoïdales



Gorge décentrée et chanfrein.



Bords étroits.



Double gorges - multi gorges.



Exemple de réalisations sur plan