

Spécifications Techniques / Technical Specifications

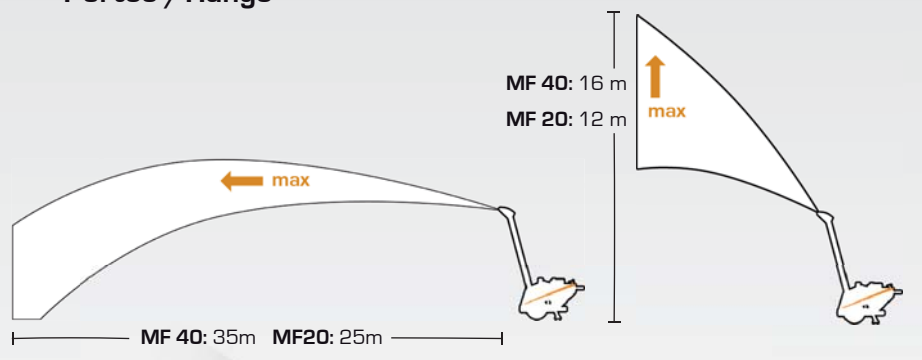
Le MOTOFOG est disponible avec motorisation Diesel (D), Essence (B) et Electrique (E).
 MOTOFOG is available with Diesel (D), Petrol (B) and Electric (E) motor.

		MF20D	MF40D	MF20B	MF40B	MF20E	MF40E
Puissance moteur/Engine Power	CV/kW	7.5/5,5	10/7,3	9/6,6	13/9,5	5,5/4	8,2/6
Portée/Range till	m	25	35	25	35	25	35
Angle pivotement /Slewing Corner	°	90	90	90	90	90	90
Angle vertical / Vertical Angle	°	-8/+38	-8/+38	-8/+38	-8/+38	-8/+38	-8/+38
Nbre. de buses /Nozzles Number		2	2	2	2	2	2
Pression d'eau /Water pressure	bar	25-80	25-80	25-80	25-80	25-80	25-80
Qualité de l'eau /Water Quality		Eau douce, sans substances agressives /sweet non aggressive water					
Consommation d'eau /Water Consumption	l/1' max	20	40	20	40	20	40
Autonomie / Uptim	h	≈6	≈6	≈6	≈6	-	-
Poids (en manuel) / Weight (Manual)	Kg	187(185)	207(205)	155(140)	180(165)	166(162)	176(172)
Moteur /Motor		Diesel	Diesel	Essence / Petrol		400V 50Hz 3+T	

Dimensions / Dimensions



Portée / Range



Options / Optionals

- Commandes radio / Radio controls
- Rotation Automatique / Rotation Automatic



LEOTECH Sales & service network

Notre réseau de ventes et de service après-vente nous permet d'offrir le meilleur des services à nos clients.
 Through our sales and service network we can grant the best service to the Customers.



With reservation about modifications



Teclinea Environnement
 Zone industrielle d'Epluches
 3, rue de l'industrie - 95310 St-Ouen-l'Aumône - FRANCE
 Tél : +33(0)1 30 37 77 10 - Fax : +33(0)1 30 37 31 15
info@teclinea.com www.teclinea.com

www.leotech.it

LEOTECH S.r.l. Loc. Lausen 13/A - 38050 Canal San Bovo -TN- Italy
 Tel. +39 0439 719273 Fax +39 0439 719153 info@leotech.it

DUST SUPPRESSION SYSTEM



MOTOFOG®

Dual Jet

Système mobile autonome d'abattage des poussières par brumisation
 Movable independent nebulized jet dust suppression



Patented

MOTOFOG®

FR -La nécessité d'avoir une machine polyvalente, performante et autonome pour la séparation des poussières a conduit au développement du MOTOFOG.

ENG- The need to have a machine for the dust separation being versatile, efficient and independent has brought to the development of MOTOFOG.

Domaine d'application / Scope of use

Le MOTOFOG est destiné à des sociétés exerçant dans l'industrie du bâtiment, les travaux de démolition et dans tout autre secteur impliquant l'obligation d'éliminer les poussières, les odeurs ou les fumées.

MOTOFOG addresses to the companies working in the building industry, in demolition works and in any other field where there must be done works, which have the necessity to eliminate dust, smells and fumes.



Description / Description

Le MOTOFOG est un système d'abattage des poussières par brumisation qui est équipé d'un moteur à combustion interne activant la pompe haute pression. L'eau est acheminée par rotation et élévation, manuellement ou électriquement, vers la tête-support recevant les buses. Le jet est positionné à une hauteur permettant de ne pas déranger les techniciens intervenant sur le chantier.

MOTOFOG is a nebulized jet dust suppression equipped with an internal combustion engine, which drives the high pressure pump. The water is sent to the nozzles holder head with rotation and lift by hand or electric movement. The jet is positioned to a height, which doesn't disturb the technicians in the building site.

Poignée idéalement positionnée facilitant la manutention.

Handle-grip in ideal position for easy handling.



Commande à distance de la tête par radio (option).

Remote head control through radio.



Panneau de commande de la tête par joystick.

Master controller head control.



Filtre avec cartouche inox.

Filter with stainless steel cartridge.



Les Avantages The Advantages



Un avantage économique.
Economic Saving.



L'économie d'eau est notable comparativement à la consommation constatée avec les systèmes conventionnels.

The water saving in comparison to the traditional systems is remarkable.



Il n'y a plus de câbles électriques qui traînent sur le chantier ou dans les flaques d'eau (versions thermiques).

There will be no more electrical cables in the building site and in the puddles.



Die Maschine ist mit Rädern für einen schnellen und einfachen Transport innerhalb der Baustelle versehen und kann auch mit einem Wassertank ausgerüstet werden.

Pour faciliter son déplacement sur le chantier, la machine est équipée de roues, elle peut aussi recevoir un conteneur d'eau.

Avec le MOTOFOG, un simple point d'eau suffit pour commencer à travailler sans aucune perte de temps. Les coûts sont limités puisque vous n'avez pas besoin de disposer de groupes d'alimentation et que tout concourt à un gain de place et à une diminution des poids.

With MOTOFOG a water supply is enough to be immediately working. The costs are limited because you don't need power units and everything is space-saving and has reduced weights.



Le MOTOFOG avec Double Buse (MOTOFOG Dual Jet) est un système d'une très grande flexibilité, il s'adapte parfaitement aux exigences de l'opérateur. Les buses montées permettent, par une manipulation simple, d'avoir certaines buses à même de privilégier la portée ou la largeur de la brumisation, en fonction des besoins liés aux conditions d'exploitation.

MOTOFOG with DUAL JET is highly flexible and suits perfectly the operator's requirements. The mounted nozzles allow, through a simple manoeuvre, some jets which can advantage the range or the width according to the operation necessities.

Visionner le MOTOFOG
en action :

Watch a working
MOTOFOG:



Dual Jet

