

DETECTEUR DE MÉTAUX

DET



DOMAINE D'APPLICATION

Les détecteurs de métaux **DET** sont utilisables sur tout convoyeur à bande transporteuse quelque soit la hauteur de couche et le produit en vrac traité. Ils détectent la présence des métaux **ferreux et non-ferreux** (sphère ≥ 25 mm).

Ils sont recommandés pour :

- la **protection** d'installation contre des éléments métalliques,
- le contrôle de pureté.

DESCRIPTIF TECHNIQUE

Les **DET** génèrent un champ magnétique primaire pulsatoire par l'intermédiaire de bobines émettrices. Les courants de Foucault induits sont contrôlés en permanence par les bobines réceptrices. Une altération de ce champ détermine la présence d'un élément métallique, ferreux ou non-ferreux et ce quelque soit les caractéristiques du produit traité (humidité, granulométrie, magnétisme, densité). Ils sont constitués de plusieurs éléments :

- un châssis en matière composite résistant et non conducteur,
- de bobines résistantes aux impacts et aux chocs. Les bobines réceptrices sont jumelées afin de compenser les interférences électromagnétiques (moteurs électriques, transmetteurs radio,...),
- un générateur,
- une unité de contrôle et de calcul

ORETRONIC bâtie autour d'un micro-processeur de forte capacité, implanté dans un coffret étanche (IP55) à lecture ergonomique.

MODALITÉ D'INSTALLATION

Les **DET** s'installent sur la structure du convoyeur, **sans modification** ou intervention sur la bande de transport. Après mise en place, l'**unité ORETRONIC est calibrée**.

SPÉCIFICATIONS

Les performances varient selon divers paramètres :

- caractéristiques des produits à traiter,
- caractéristiques des éléments métalliques à détecter,
- vitesse du convoyeur

10 modèles de DET sont proposés selon le standard des largeurs de bande :

400, 500, 650, 800, 1000, 1200, 1400, 1600, 1800, 2000 mm.

LES PLUS

L'utilisation d'un microprocesseur permet de programmer le **DET** selon l'utilisation choisie.

- calibration statique automatique,
- **sélection réglable**,
- détection positive sans relation avec la charge de la bande et la nature des produits,
- traitement digital du signal,

- zéro automatique continu.
- **prise en compte au passage** des agrafes et autres éléments magnétiques répertoriés,
- bobine supérieure pivotante protégée contre les chocs,
- montage **sans dépose** du tapis,
- cadre support **anti-corrosion** et amagnétique



ORETRONIC II fourni avec DET

MODE D'USAGE

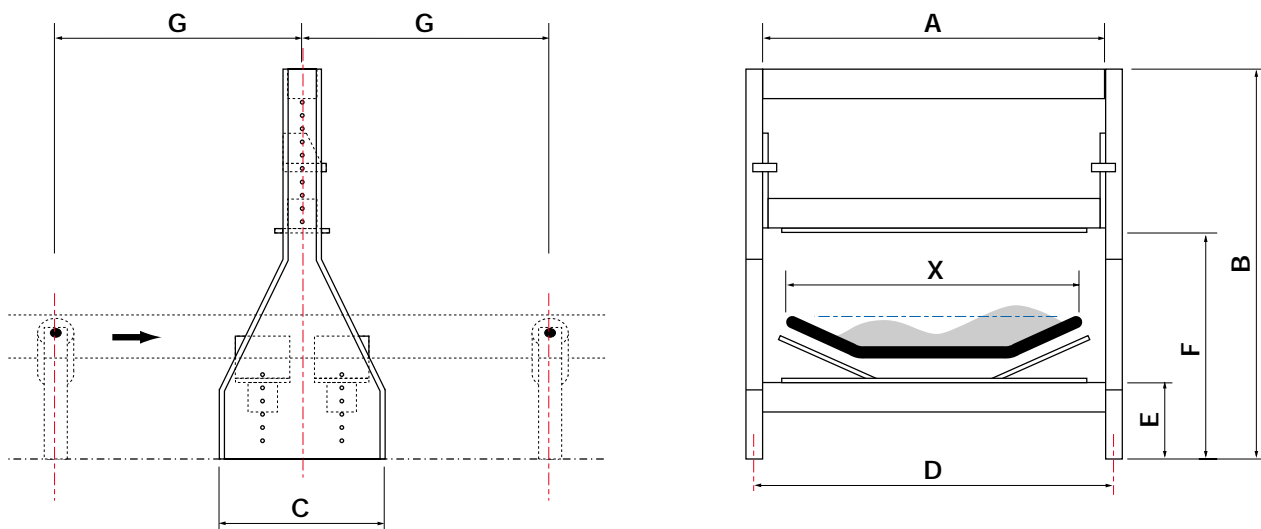
Aucun entretien ni aucune maintenance de la partie magnétique.

La propreté des bobines doit être contrôlée périodiquement.

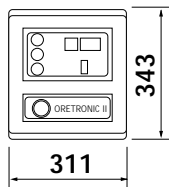
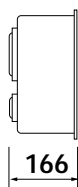
CARACTERISTIQUES TECHNIQUES

DET

Nous assurons le SAV toutes marques et tous types d'appareils.



ORETRONIC II
Tension : 230 V
Fréquence : 50 Hz
Puissance requise : 30 VA



TYPE	Masse DET Kg	Type Armoire ORETRONIC	Dimensions (mm)							Bande (mm) X
			A	B	C	D	E	F	G	
DET 40	49	II	580	1375	600	650	125 à 315	443 à 900	≥ 800	400
DET 50	52	-	680	-	-	750	-	-	-	500
DET 65	65	-	830	-	-	900	-	-	-	650
DET 80	69	-	1030	-	-	1100	-	-	-	800
DET 100	83	-	1230	-	-	1300	-	-	-	1000
DET 120	90	-	1480	-	-	1550	-	-	-	1200
DET 140	111	-	1680	-	-	1750	-	-	-	1400
DET 160	120	-	1880	-	-	1950	-	-	-	1600
DET 180	130	-	2180	-	-	2250	-	-	-	1800
DET 200	145	-	2320	-	-	2450	-	-	-	2000

OPTIONS

- Dimension spéciale sur demande
- Angle de bande spécial
- Finition agroalimentaire
- Système de marquage des zones contaminées
- Alarme sonore ou visuelle
- Fréquence à 60 Hz
- Volet de séparation
- Ejection pneumatique ou mécanique