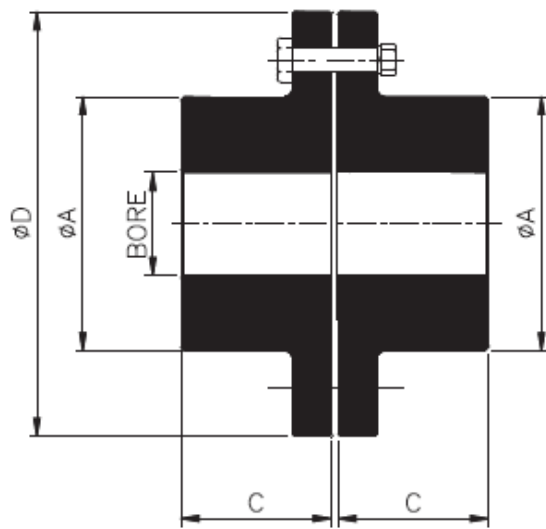


ACCOUPEMENTS RIGIDES A BROCHES

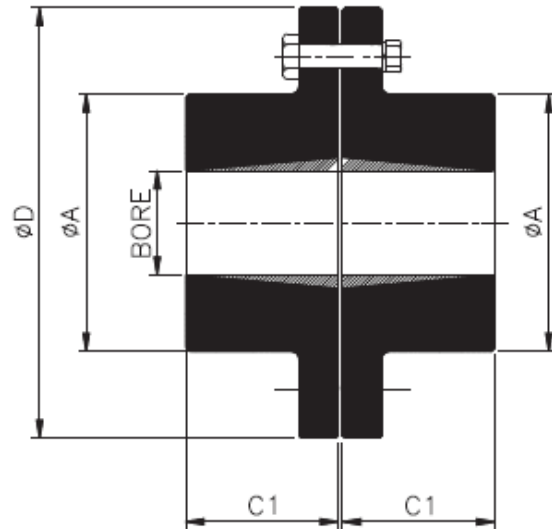


Les accouplements rigides à broches série **RR** sont composés de 2 flasques en fonte, l'assemblage s'effectuant par des broches. C'est le plus simple et le plus robuste des accouplements. Disponible en 2 versions, **Type RR**, alésage disponible de 12 à 230 mm. Le **Type RRT**, version à moyeu amovible, les possibilités d'alésages sont plus larges pour chaque référence.

Couple admissible de 100Nm à 71 kNm



TYPE – RR



TYPE – RRT

Taille	Kw*	Nm	Max RPM	RR		RRT			øD	øA	C	C1
				ø-	ø+	TL	ø-	ø+				
20	1,06	101	6500	12	22	-	-	-	89	35	33	-
30	2,3	220	5470	12	32	1008	10	25	127	51	41	23
38	4,8	458	5260	15	40	1108	10	28	132	64	48	23
42	6,4	611	4750	15	44	1215	12	32	146	70	56	38,1
48	9,6	920	4050	21	52	1615	16	42	171	81	61	38
58	16,9	1614	3600	21	62	2017	14	50	193	97	68	47
70	29,9	2855	3220	21	74	2525	16	60	216	117	76	63,5
75	36,5	3485	2730	28	80	2525	16	60	254	127	88	68
85	53,4	5099	2480	28	92	3030	24	75	279	147	100	76
105	100	9549	2100	34	114	3535	35	90	330	180	117	89
120	149	14228	1880	61	130	4040	40	100	370	206	132	102
135	213	20340	1660	67	144	4545	55	115	419	230	147	114
150	292	27884	1520	82	160	5050	70	127	457	256	165	127
170	470	44882	1300	96	184	-	-	-	533	292	188	-
190	575	54908	1170	122	206	-	-	-	597	330	211	-
215	750	71620	1050	135	230	-	-	-	660	368	237	-

*kw à 100 rpm