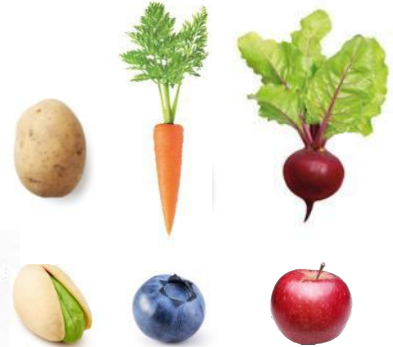
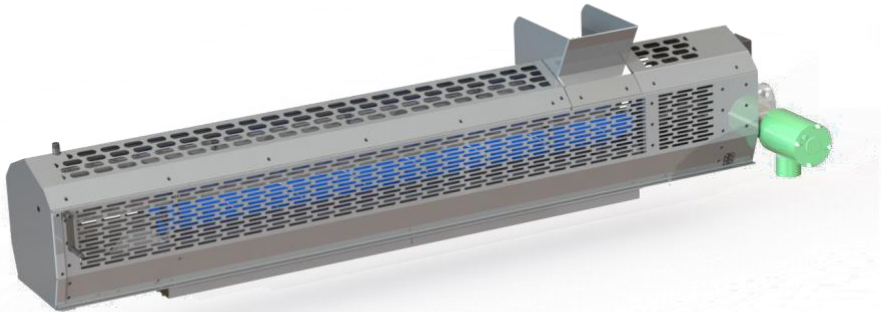




SLIVER REMOVER – SR2 4/1750

Trieuse automatique pour petites chutes et brisures pour:



DESCRIPTION TRIEUSE – SR2 4/1750

Cette machine est spécialement conçue pour trier les petits produits de chute. Les caractéristiques les plus importantes de cette machine sont le fait que l'ouverture entre les rouleaux est réglable pendant le traitement et la qualité du tri est extrêmement élevée. La plage de réglage des rouleaux est de 3-23 mm ou 4-24 mm.

La machine est équipée de rouleaux de qualité alimentaire et de spirales de qualité alimentaire. Cela crée un bon mouvement et un bon étalement global du produit qui est important pour un bon résultat de tri. Le produit est transporté sur les rouleaux à la sortie, un processus fait avec soin pour s'assurer que le produit ne soit pas endommagé. En raison de la bonne répartition globale du produit, notre Sliver Remover est également parfait à utiliser comme entrée avant une trieuse optique.

En outre, le remplacement des pièces pendant la maintenance est facilement accessible par la conception pratique et rapide à démonter, ce qui se traduit par un temps d'arrêt très court et des coûts de maintenance réduits.

Les déchets sont collectés et peuvent être retirés sous la machine. Pour la pulvérisation de pièces collantes, la machine est équipée d'un tuyau de pulvérisation sur les rouleaux.

TYPE	SR2 4/1750
CAPACITE	Plus de 1000 kg/hr*
PRODUCT INFED	Continue
DIMENSIONS	2410 x 455 x 460 mm
PLAGE DE TRIAGE	3–23 mm OR 4-24 mm
NOMBRE DE ROULEAUX	4
LONGEUR ROULEAUX	1750 mm
PUISSANCE	0,37 kW, 230/400V, 50/60 Hz
MATERIAUX	AISI 304 INOX,. Engrenage et pieces moteur en matériaux standards. Rouleau en plastique alimentaire.



* Dépend du produit et type d'alimentation de la machine