

## TUYAU KKS-N

Caractéristiques techniques :

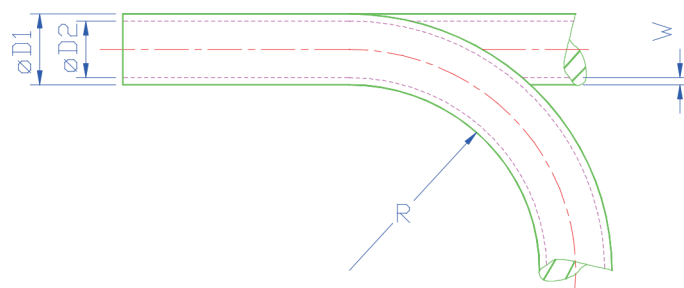
Tuyau thermorésistant

Compatible avec raccords instantanés

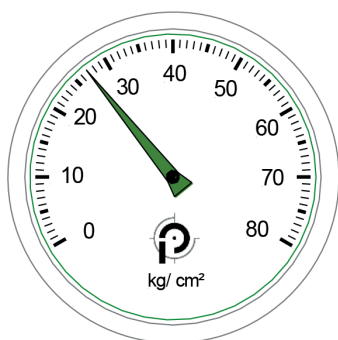
Ø 6 x 3,9 mm

Dimensions :

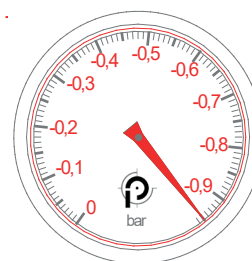
$D_1$ (mm)	$D_2$ (mm)	W (mm)
6,0	3,9	1,05
Rayon de courbure minimal admis R		Poids
12 mm		23,32 g/m (valeur calculée)



Pression minimale d'explosion (bar) à 20°C



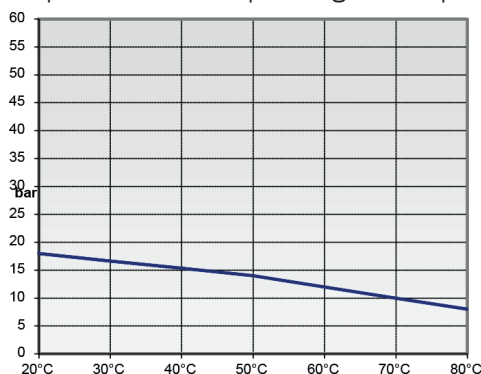
Vide maximum (bar) à 20°C



Les valeurs indiquées par Papurex sont conformes aux normes en vigueur

Limite de degré pression dépendant de la température.

Limit of pressure load depending on temperature



Les valeurs indiquées par Papurex sont conformes aux normes de mesures en vigueur

Dans le cas d'une utilisation prolongée avec le vide le rayon de courbure peut augmenter d'environ 20%.

For use with vacuum minimum bend radius as indicated has to be extended about appx. 20%.

Couleurs de tube

bleu	X
noir	X

Qualités physiques du matériel

(selon les données techniques émises par le producteur)

	Unité de mesure	Normes	Valeur
Dureté Shore	Shore	DIN ISO 7619-1	91
Résistance	MPa	DIN 53504-S2 / ISO 37	17
Abrasion	mm <sup>3</sup>	DIN ISO 4649-A	80
Masse	g/cm <sup>3</sup>	DIN ISO 1183-1-A	1,25