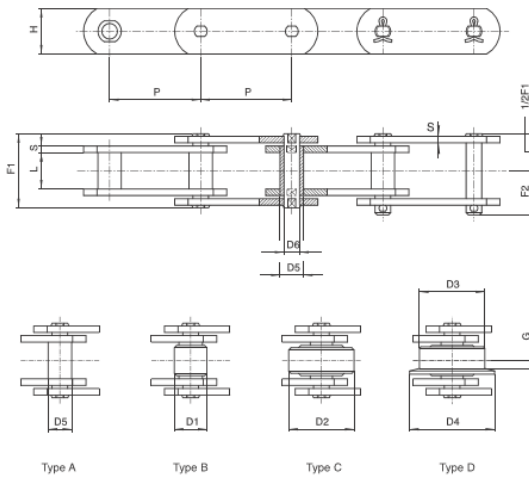


CHAINES METRIQUES _ SERIE M - DIN 8165



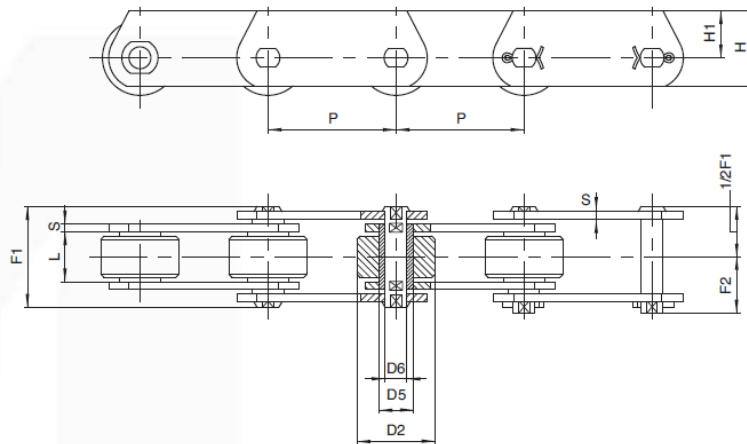
Modèles disponibles en version à axes creux

Nous consulter

QM	Pas	D1	D2	D3	D4	L	D1	D2	D4	G	D5	D6	H	S	F1	F2	kN	kN max
M20	40	50	63	80		16	12,5	25	32	3,5	9	6	18	2,5	33	19	20	32
M28	50	63	80	100		18	15	30	36	4	10	7	20	3	36	20,5	28	42
M40	63	80	100	125		20	18	36	45	4,5	11	8	25	4	40,5	24	40	60
M56	63	80	100	125	160	24	21	42	50	7	15	10	30	4	45	26	56	85
M80	80	100	125	160	200	28	25	50	60	7	18	12	35	5	54,5	30,5	80	125
M112	80	100	125	160	200	32	30	60	75	7,5	21	15	40	6	63	36	112	175
M160	100	125	160	200	250	37	36	70	90	8,5	25	18	50	7	72	41,5	160	260
M224	125	160	200	250	315	43	42	85	105	10	30	21	60	8	84	47	224	340
M315	160	200	250	315	400	48	50	100	124	10,5	36	25	70	10	97	55	315	520

CHAINES SERIE _ CE - DIN 8165

Axes surbaissés



QM	Pas	D1	D2	D3	D4	L	D2	D5	D6	H	H1	S	F1	F2	kN	kN max	kg/m
CE42	50	63	80	100	125	18	32	15	10	35	22,5	3	36	21	42	47	5
CE64	63	80	100	125	160	22	40	18	12	40	25	4	45	26	64	75	7,5
CE100	63	80	100	125	160	25	48	20	14	45	27,5	5	53	30	100	115	11,7
CE120	100	125	160	200	250	30	55	22	16	50	30	6	62	35	120	170	12,7
CE145	100	125	160	200	250	35	60	25	18	60	37,5	6	67	38	145	145	16,8
CE190	125	160	200	250	315	45	70	30	20	70	45	8	86	49	190	250	24,2
CE275	160	200	250	315		55	80	36	26	80	50	8	97	55	275	300	28,2
CE370	160	200	250	315	400	65	90	42	30	90	55	10	115	67,5	370	480	39,9

Chaines de convoyage, Chaines à rouleaux, chaines à palettes, chaines spéciales scieries...

De nombreux modèles disponibles. CONSULTEZ-NOUS.

1.31.0