

CARACTÉRISTIQUES TECHNIQUES :

Structure

Manchon TPE TPV

Propriétés

- accessoires pour le système passe-câbles KADL (série F310-9xxx-zz)
- manchons présentant 2 à 4 ouvertures pour le passage de plusieurs câbles uniques
- globalement, un nombre considérablement plus important de câbles peut être acheminé dans le boîtier grâce au système passe-câbles KADL
- les manchons à fente permettent d'introduire et de protéger des câbles confectionnés avec connecteurs dans un boîtier
- pour les câbles avec un $\varnothing = 2 - 8$ mm
- montage sans outil
- mise à niveau et adaptation simples

Plage de température -30 °C / +100 °C

Classe de protection IP54 à l'état installé dans le système passe-câbles KADL

Remarque Les manchons doivent être commandés séparément en tant qu'accessoires pour le système passe-câbles KADL

TECHNICAL DATA:

Configuration

Grommet TPE TPV

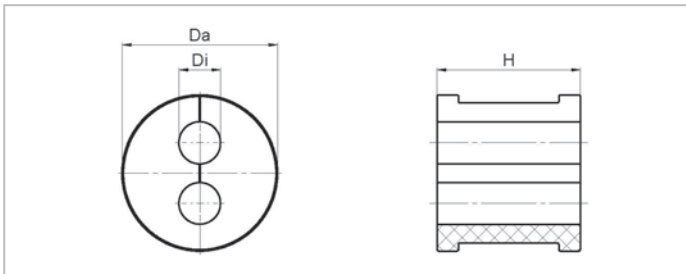
Properties

- Accessories for Cable Entry System KADL (series F310-9xxx-zz)
- Grommets with 2 to 4 openings for entry of several single cables
- overall, a much larger number of cables can be inserted into housing with the KADL
- due to the split grommets, pre-assembled cables with connectors can be inserted into housings and sealed
- for cables with $\varnothing = 2 - 8$ mm
- tool-free assembly
- easy enlargements and adjustments

Temperature range -30 °C / +100 °C

Protection grade IP54 when installed in KADL

Comment The grommets shall be ordered separately as accessories for Cable Entry System KADL



Caractéristiques

Characteristics

Petit manchon

Grommet small

Désignation Description	n x Di mm	H mm	Da mm		
TK 2X2	2x2	20	21,7	10	F311-9005-22
TK 2X3	2x3	20	21,7	10	F311-9005-23
TK 2X4	2x4	20	21,7	10	F311-9005-24
TK 2X5	2x5	20	21,7	10	F311-9005-25
TK 2X6	2x6	20	21,7	10	F311-9005-26
TK 2X7	2x7	20	21,7	10	F311-9005-27
TK 2X8	2x8	20	21,7	10	F311-9005-28
TK 3X7	3x7	20	21,7	10	F311-9005-37
TK 4X2	4x2	20	21,7	10	F311-9005-42
TK 4X3	4x3	20	21,7	10	F311-9005-43
TK 4X4	4x4	20	21,7	10	F311-9005-44
TK 4X5	4x5	20	21,7	10	F311-9005-45
TK 4X6	4x6	20	21,7	10	F311-9005-46

noir
black
N° de référence / Part No.