

# SYSTÈME DE MISE À LA TERRE MARINE SEK-3

## MEILLEURE PRATIQUE PAR LA SURVEILLANCE DU COURANT DE COMPENSATION

Le chargement et le déchargement des **pétroliers et des chimiquiers** avec des produits pétroliers et des liquides inflammables peuvent créer un environnement dangereux. En raison de la **différence de potentiel** entre le bateau-citerne et le quai (notamment par des procédés galvaniques), des étincelles peuvent se produire aux points de raccordement des flexibles de chargement, des bras de chargement ou d'autres équipements conducteurs. Pour réduire ce risque d'énergie stockée dans les inductances, une liaison **équipotentielle efficace** doit être considérée comme une **mesure de sécurité supplémentaire**.

### PRINCIPE FONCTIONNEL

Le SEK-3 établit une liaison équipotentielle contrôlée de **très faible résistance entre le navire et le quai**, ce qui **contrebalance** l'effet physique de la **différence de potentiel électrique**. Cette mesure de protection contre les explosions empêche la formation d'étincelles incontrôlées lors de la manipulation d'éléments conducteurs sur le terminal. En outre, le SEK-3 **signale les situations dangereuses** (telles que les surtensions ou les surintensités causées par des sources actives) en faisant clignoter des LED et en désactivant les sorties de contrôle correspondantes.

### DOMAINES D'APPLICATIONS

SEK-3 est installé sur les quais pour les navires citernes et les péniches. La pince avec une longueur de câble maximale de 30 m doit être accrochée à un point de fixation métallique plat sur le navire avec une bonne liaison électrique à la coque du navire. L'ensemble du système est approuvé pour les **zones dangereuses zone 1** et du groupe de gaz IIB conformément à la directive européenne sur la prévention des explosions 2014/34/UE (ATEX) et à la norme internationale IECEx, et **conçu conformément**.

### BENEFICES PRODUIT

- Ligne de mesure **très faiblement ohmique**, spécialement conçue pour les applications maritimes
- 2 LED **clairement visibles** sur le devant de l'appareil
- **Vérification facile d'une connexion de mise à la terre correcte** grâce à des voyants d'état supplémentaires sur la pince de mise à la terre
- **Système de diagnostic d'erreur facile à comprendre** à l'intérieur du boîtier
- **L'ouverture du boîtier sous tension est autorisée** - grâce à la protection intelligente contre les explosions (IEPC)



dans les zones dangereuses

#### FACILE À UTILISER

par la capacité d'ouvrir le boîtier dans les zones dangereuses

#### TECHNOLOGIE DE POINTE

dans la surveillance, le diagnostic et la configuration





## SPÉCIFICATIONS TECHNIQUES

### Type de protection:

selon ATEX 2014/34/UE:

- ⊕ II 2 G - Ex eb ib q [ib] IIB T4 Gb (SEK-3)
- ⊕ II 2 G - Ex eb ib IIB T4 Gb (pinza SKS-4A)

### Alimentation:

110, 120, 220, 230 V ± 10 %, 50-60 Hz, env. 15 VA

### Contrôle des sorties:

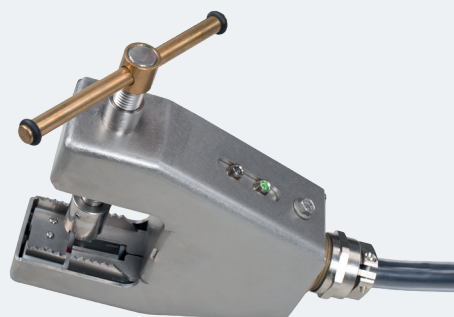
- 2 contacts relais
- 2 contacts inverseurs | 2 sorties NAMUR

**Température de fonctionnement:** - 40 °C à + 60 °C

**Homologations:** ATEX, IECEx

## ACCESSOIRES\*

**PINCE DE MISE À LA TERRE MARINE AVEC CÂBLE** | jusqu'à 30 m



## AUTRES ACCESSOIRES



Support de câble



Support de pince

\*Pour plus d'informations et des accessoires supplémentaires, visitez notre site. [www.timm-technology.de](http://www.timm-technology.de) ou contactez-nous en personne.



**H. TIMM ELEKTRONIK GmbH**

Humboldtstr. 29  
21509 Glinde  
Germany

Tel. +49 40 248 35 63 - 0  
[info@timm-technology.de](mailto:info@timm-technology.de)  
[www.timm-technology.de](http://www.timm-technology.de)