



DT-1307 Solarimètre / Energimètre solaire Pour panneaux solaires

Fonctions

- Energimètre solaire afin de déterminer la meilleure inclinaison des panneaux.

Données Générales

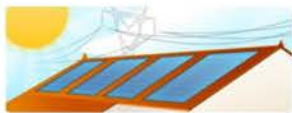
- Calibres Automatiques et Manuels.
- Calcul en Watt par mètre carré ou BTU / (ft²*h).
- Maintien des données à l'affichage (DATA HOLD).
- Maintien des valeurs «MAX», «MIN».
- Etalonnage possible par l'utilisateur.
- Capteur luxmétrique à cellule hermétique photosensible : photodiode silicium.

Particularités

- La cellule est déportée, reliée par un cordon spiralé : Très grand confort de travail.
- Rétro-éclairage de l'afficheur

Caractéristiques Techniques :

Affichage	3 ½ digits Rétro-éclairé
Gamme de mesure	0...1999.0 W/m ² 0...634.0 BTU / (ft ² *h)
Précision	±10 W/m ² ±3BTU / (ft ² *h)
Résolution	1 W/m ² 1 3BTU / (ft ² *h)
Temps d'échantillon.	0.25/s.
Alimentation	3 Piles 1.5 V AAA
Dimensions	
Instrument	162 x 63 x 28 mm
Cellule	115 x 60 x 35 mm
Poids	250 g



Livré avec :

- 1 Solarimètre DT-1307.
- 3 piles 1.5 V AAA.
- 1 Sacoche de transport.
- 1 Manuel d'instruction.

Information de commande :

Désignation	Réf.
Solarimètre	DT-1307