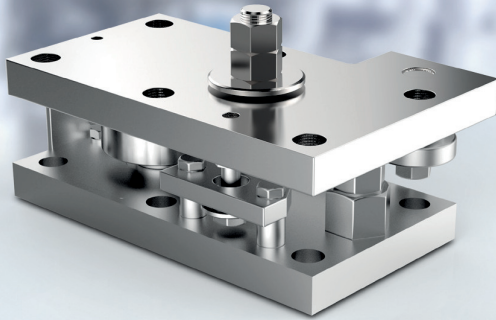


Capteur de pesage PR 6212

pour une résistance à la corrosion maximale



ⓘ Avantages du capteur de pesage PR 6212

- Résistance à la corrosion maximale
- Modèle haute température disponible pour des températures allant jusqu'à 180 °C
- Installation facile et sans erreur grâce au kit de montage PR 6012

ⓘ Avantages du kit de montage PR 6012

- Fonction de basculement et de test intégrée
- Faible hauteur de montage

Le capteur de pesage PR 6212 est un produit à la pointe de la technique : non seulement le capteur de pesage est protégé de la corrosion, mais il offre également une conception compacte ainsi qu'une grande résistance à la chaleur. Sa longue durée de vie permet de réduire les temps d'arrêt à leur minimum et assure des processus sûrs dans l'industrie chimique ainsi que dans la sidérurgie.

Résistance à la corrosion et précision pour des applications exigeantes

ⓘ L'acier inoxydable 1.4418 utilisé depuis peu dans la technologie de capteurs de pesage assure une **résistance à la corrosion maximale**. Le capteur PR 6212 est **également disponible avec un vernis de protection** pour une utilisation dans des environnements extrêmement agressifs.

ⓘ Sa conception compacte **garantit une faible hauteur de système** et permet un **équipement ultérieur facile** de technologies de pesage.

ⓘ L'association parfaite du capteur de pesage PR 6212 et du kit de montage PR 6012 permet de satisfaire à toutes les exigences en termes de précision et d'utilisation. Le **montage inversé** protège également le capteur de pesage de la corrosion, et **s'effectue en toute simplicité et sans erreur**.