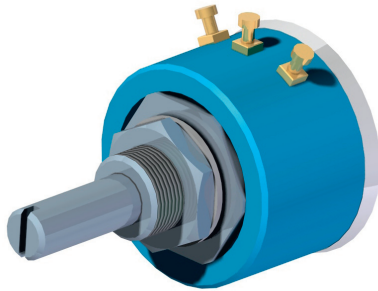


Potentiomètre à valeur réelle et à valeur de consigne PP27

Fiche technique n° PP10864 EF
Date : 07.08.2017



- Potentiomètre à piste plastique
- Linéarité $\pm 1 \%$
- Haute résolution et reproductibilité
- Durée de vie = 10 millions de cycles
- Résistant aux liquides hydrauliques

Descriptif

La piste du potentiomètre est intégrée dans un boîtier en plastique bleu et est balayée par un curseur fait de métal précieux. Un couvercle à l'arrière du boîtier garantit l'étanchéité à la poussière. L'axe en acier inoxydable repose sur des coussinets. Il est possible d'enfiler jusqu'à 3 étages de potentiomètre sur un seul axe. Les étages peuvent être ajustés entre eux. Il est possible de commander l'appareil avec ou sans butées mécaniques. Les potentiomètres PP 27 sont utilisés dans les circuits de commande ou de mesure comme dispositifs de réglage de valeur de consigne et comme potentiomètres à valeur réelle ou potentiomètres de référence.

Exécution la plus utilisée

L'exécution avec 4,7 k Ω , linéarité 1 %, sans butées est utilisée de préférence. De petites quantités pour un prototype ou des potentiomètres à deux ou trois étages sont livrables dans des délais courts.

Alimentation et préparation du signal

Les modules ACTIPOT permettent une alimentation des potentiomètres en courant (I) ou en tension (U) constants. Ceux-ci comportent un bloc d'alimentation pour 230 V et assurent conjointement la transformation du signal de mesure en sortie analogique. L'ajustement du point 0 ($\pm 5 \%$) de la plage de mesure (+ 40 ... + 110 %) sont également possibles.

Potentiomètre à valeur réelle et à valeur de consigne PP27

Caractéristiques techniques

Caractéristiques mécaniques

- Angle mécanique
(commander l'exécution souhaitée lors de la commande)
 - avec butées 333° ± 5°
 - sans butées 360°
- Vitesse déplacement autorisée 120 U/min.
- Température de fonctionnement - 40 °C à + 105 °C
- Couple par étage ≤ 140 cNcm

Caractéristiques électriques

- Charge admissible 1,5 W (pour 40 °C)
- Linéarité indépendante ≤ 1 %
- Valeurs ohmiques 1 - 2,2 - 4,7 kΩ
(selon série E3)
- Valeur préférentielle 4,7 kΩ
- Valeur ohmique minimale 1 kΩ
- Valeur ohmique maximale 10 kΩ
- Tolérance de résistance ± 20 %
- Angle électrique 310° ± 5 %
- Capacité d'isolement 1000 MΩ pour 500 VDC
- Résistance diélectrique 750 V pour 50 Hz
- Tension d'alimentation max. 300 V
- Courant max. curseur 1 mA

Numéro d'article

PP 27	4,7 k	AB	2
			sans indication = 1 étage
			2 étages
			3 étages
		AB	avec butée
		SB	sans butée
		Résistance	
	1 k	1 kΩ	
	2,2 k	2,2 Ω	
	4,7 k	4,7 Ω	
PP 27	Modèle PP27		

Exemples de commande :

- **PP 27 / 2,2k - SB** Modèle PP 27 avec résistance 2,2 kΩ, sans butée, 1 étage
- **PP 27 / 1k - AB - 3** Modèle PP 27 avec résistance 1 kΩ, avec butée, 3 étages

Potentiomètre à valeur réelle et à valeur de consigne PP27

Dimensions en mm

Longueur du boîtier L1 :

1 étage	19 mm
2 étages	39 mm
3 étages	59 mm

