

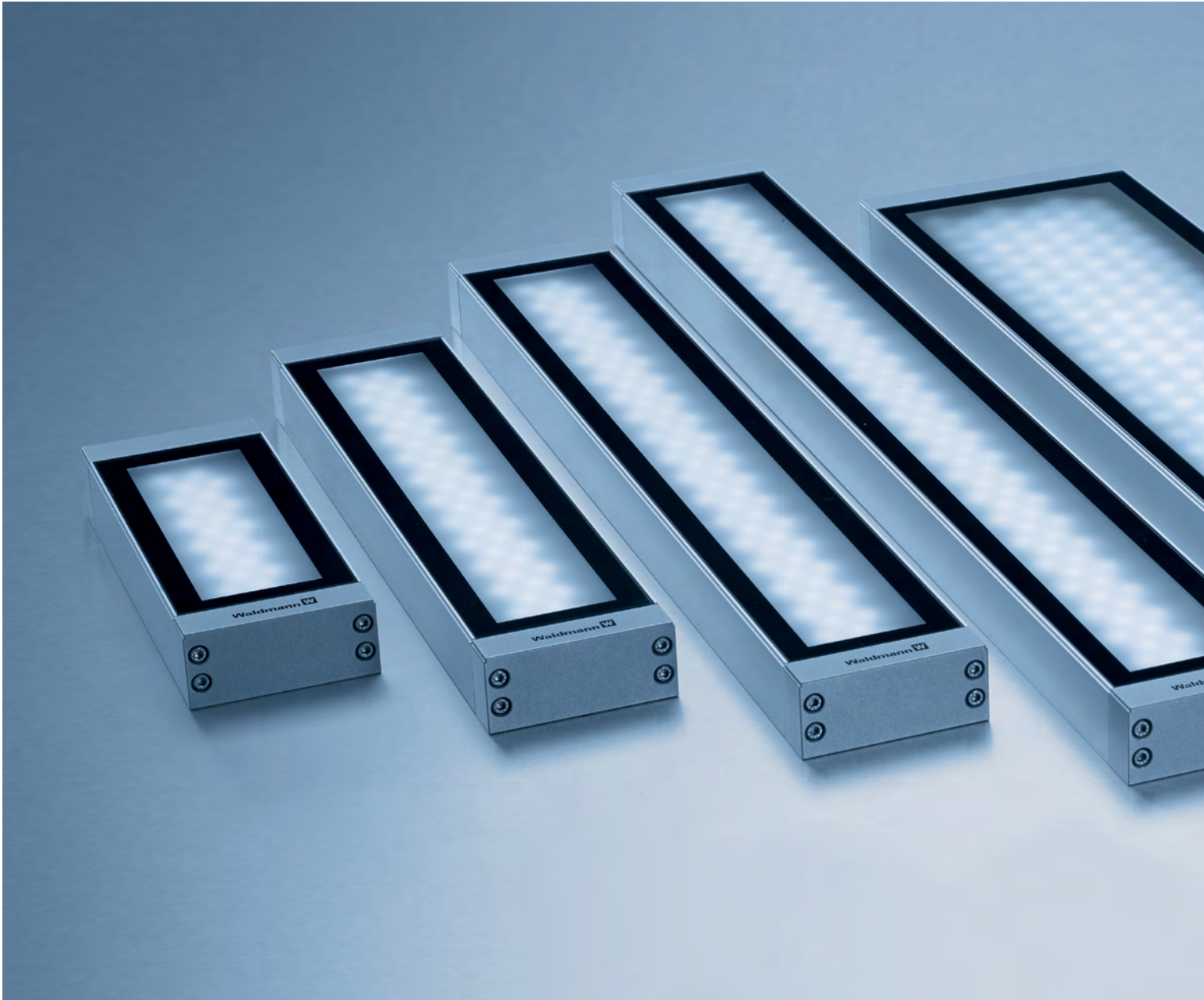
FRA

LUMATRIS | LUMINAIRE EN APPLIQUE

•••••
LED

NOUVEAU : La qualité d'éclairage LUMATRIS
disponible maintenant en 6 versions





LUMATRIS UNE REVOLUTION DANS L'ECLAIRAGE DES MACHINES.

Lors de la conception d'une machine, la compétitivité dépend grandement de la somme des composants et des fonctions innovantes proposées. Avec LUMATRIS, la technologie LED la plus récente fait son entrée dans les machines de taille moyenne et grande. Elle transforme de manière économique l'éclairage ponctuel des diodes en un éclairage de surface extrêmement homogène.

- Sans entretien : longue durée de vie des LED, jusqu'à 50.000 heures, voire plus
- Technologie Light Forming pour un guidage optimal de la lumière et 30% d'efficacité en plus
- Variantes très économiques grâce au mode Eco
- Eclairage sans scintillement, sans UV ni infrarouge
- Fonctionnement illimité sans restrictions même après de nombreuses commutations
- Raccordement direct à une alimentation 24 V DC, avec protection contre les inversions de la polarité
- Raccordement par connecteur M12 sur le côté ou à l'arrière
- En applique ou à encastrer
- Corps robuste en aluminium avec verre de sécurité trempé résistant aux conditions d'utilisation extrêmes
- Indice de protection IP68-1m & IPX9K
- Résiste à des températures ambiantes jusqu'à 50° C
- La température superficielle de la lampe restant basse, les lubrifiants ou les liquides de coupe ne risquent pas de brûler et de s'incruster dans la surface du luminaire
- Résistance testée à de nombreux lubrifiants et liquides de coupe

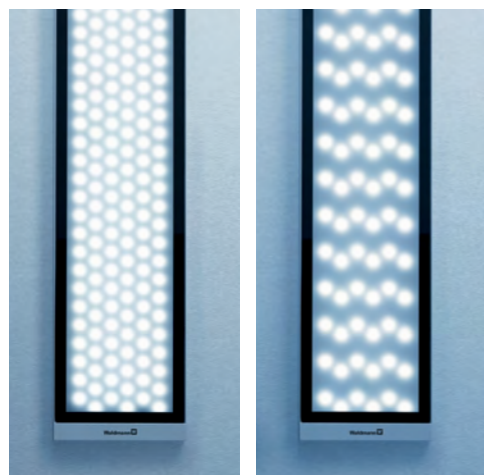


UN ECLAIRAGE OPTIMAL QUI PROTEGE NOS RESSOURCES.

La sélection de LED extrêmement puissantes et l'intégration de la technologie Light Forming* font du luminaire LUMATRIS l'une des solutions d'éclairage les plus efficaces du point de vue énergétique de sa catégorie.

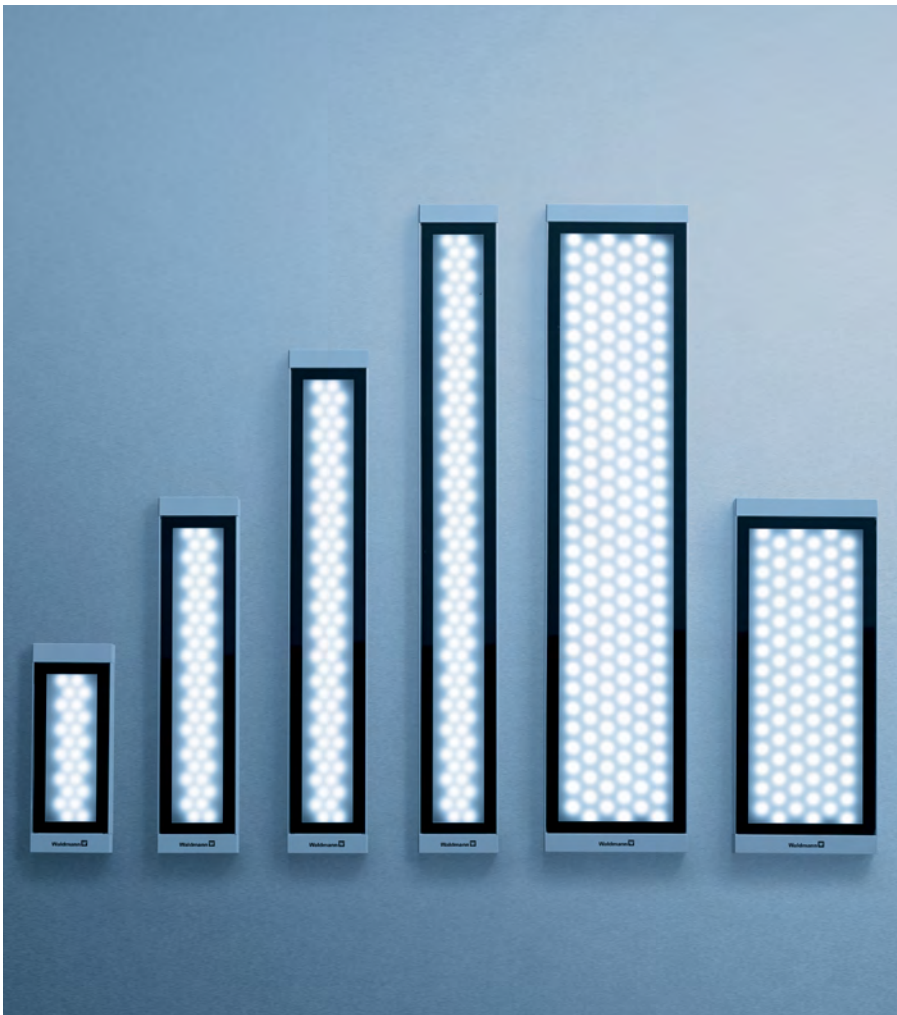
En outre, la consommation d'énergie des grands modèles peut encore être réduite grâce au mode Eco pour des tâches visuelles moins contraignantes, qui ne nécessitent pas la pleine puissance d'éclairage. Ce système est basé sur l'extinction d'une LED sur deux. L'effet stroboscopique dangereux qui peut apparaître lors de la gradation de l'éclairage est entièrement évité aussi en mode Eco. Le luminaire peut être commuté en mode Eco par l'application de 24V sur une broche ou par le court-circuit de deux broches.

* au choix, voir les variantes



LUMATRIS

PLUS DE POSSIBILITES, TOUT SIMPLEMENT.

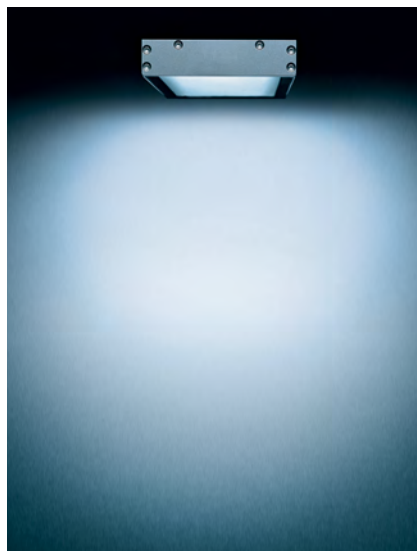


Plus d'applications

LUMATRIS existe en six longueurs différentes pour offrir à toutes les machines les avantages de la technique moderne d'éclairage par LED. Sa grande puissance d'éclairage fait merveille dans les grands espaces de travail. La ligne mince de son boîtier permet son intégration même dans des espaces restreints.

L'électronique high-tech intégrée dans un boîtier à la gestion thermique optimale permet à LUMATRIS de résister à des températures ambiantes allant jusqu'à 50° C, sans affecter la durée de vie des LED.

L'indice de protection IP68-1m & IPX9K permet son utilisation dans des conditions extrêmes.



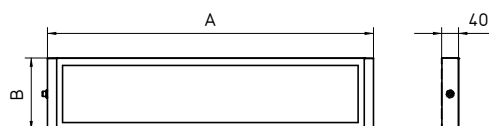
Plus de possibilités d'éclairage

Ce luminaire peut être équipé, au choix, de la technologie Light Forming en lieu et place du diffuseur. Cette technologie, en plus d'apporter une protection optimale contre l'éblouissement et d'améliorer l'efficacité lumineuse, assure un angle de diffusion plus étroit, qui permet à LUMATRIS de répondre aux besoins de tâches visuelles très différentes.

CARACTERISTIQUES TECHNIQUES



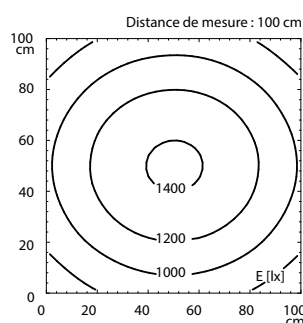
efficient^{light}



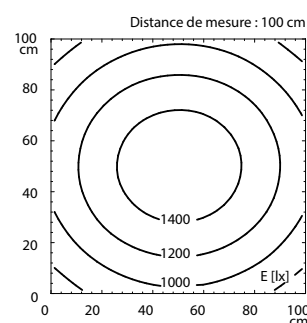
Remarque : pour les dimensions de fixation exactes, demander un dessin détaillé.

Les caractéristiques en un coup d'œil

- 24, 48, 72, 96 ou 180 x LED
- Température de couleur : blanc lumière du jour 5.800 K
- Protection anti-éblouissement : diffuseur ou technologie Light Forming
- Corps du luminaire en aluminium anodisé, caches latéraux en zinc moulé laqués argent, verre de sécurité 4 mm
- Montage en applique ou encastré
- Variantes 31 et 62 W, commutateur 2 positions (mode Eco)
- Indice de protection IP68-1m et IPX9K selon norme DIN 40050-9 ; classe de protection III
- Livré sans câble d'alimentation, raccordement par connecteur M12 sur le côté ou à l'arrière



Exemple : puissance lumineuse 62 W sans technologie Light Forming



Exemple : puissance lumineuse 62 W avec technologie Light Forming

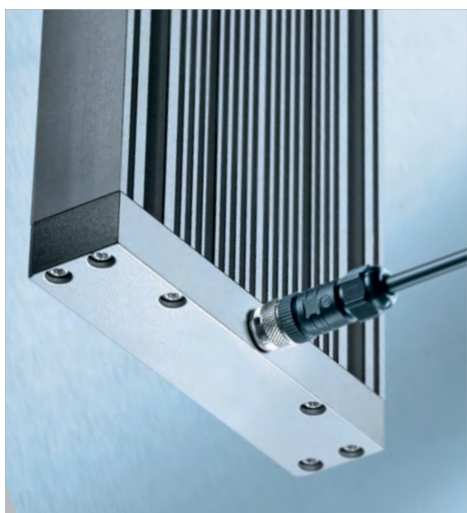
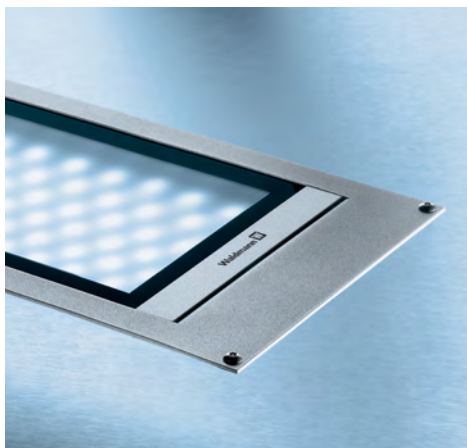
22 – 26 VDC

cETLus

PUISSANCE	APPAREILLAGE	DIMENSIONS	PARTICULARITE	E_m / E_{max}^*	MODELE	N° D'ARTICLE
10 W	–	A = 246 x B = 95 mm	raccordement arrière, technologie Light Forming	163/220 lx ¹	MSAL 24 S	113 094 000 - 005 967 88
10 W	–	A = 246 x B = 95 mm	raccordement de côté, technologie Light Forming	163/220 lx ¹	MSAL 24 S	113 094 000 - 005 967 22
10 W	–	A = 246 x B = 95 mm	raccordement de côté	153/205 lx ¹	MSAL 24 S	113 094 000 - 005 967 91
10 W	–	A = 246 x B = 95 mm	raccordement arrière	153/205 lx ¹	MSAL 24 S	113 094 000 - 005 967 94
20 W	–	A = 420 x B = 95 mm	raccordement arrière, technologie Light Forming	341/454 lx ¹	MSAL 48 S	113 095 000 - 005 968 03
20 W	–	A = 420 x B = 95 mm	raccordement de côté, technologie Light Forming	341/454 lx ¹	MSAL 48 S	113 095 000 - 005 967 61
20 W	–	A = 420 x B = 95 mm	raccordement de côté	319/423 lx ¹	MSAL 48 S	113 095 000 - 005 968 06
20 W	–	A = 420 x B = 95 mm	raccordement arrière	319/423 lx ¹	MSAL 48 S	113 095 000 - 005 968 09
30 W	–	A = 596 x B = 95 mm	raccordement arrière, technologie Light Forming	507/671 lx ¹	MSAL 72 S	113 096 000 - 005 968 57
30 W	–	A = 596 x B = 95 mm	raccordement de côté, technologie Light Forming	507/671 lx ¹	MSAL 72 S	113 096 000 - 005 967 64
30 W	–	A = 596 x B = 95 mm	raccordement de côté	463/607 lx ¹	MSAL 72 S	113 096 000 - 005 968 62
30 W	–	A = 596 x B = 95 mm	raccordement arrière	463/607 lx ¹	MSAL 72 S	113 096 000 - 005 968 70
40 W	–	A = 770 x B = 95 mm	raccordement arrière, technologie Light Forming	662/862 lx ¹	MSAL 96 S	113 097 000 - 005 968 74
40 W	–	A = 770 x B = 95 mm	raccordement de côté, technologie Light Forming	662/862 lx ¹	MSAL 96 S	113 097 000 - 005 967 67
40 W	–	A = 770 x B = 95 mm	raccordement de côté	616/796 lx ¹	MSAL 96 S	113 097 000 - 005 968 77
40 W	–	A = 770 x B = 95 mm	raccordement arrière	616/796 lx ¹	MSAL 96 S	113 097 000 - 005 968 80
31 W	–	A = 420 x B = 170 mm	raccord. arrière, Light Forming, mode Eco	603/806 lx ¹	MSAL 90 S	112 573 000 - 004 994 89
31 W	–	A = 420 x B = 170 mm	raccord. de côté, Light Forming, mode Eco	603/806 lx ¹	MSAL 90 S	112 573 001 - 005 142 71
31 W	–	A = 420 x B = 170 mm	raccordement de côté, mode Eco	572/763 lx ¹	MSAL 90 S	112 573 000 - 006 086 66
31 W	–	A = 420 x B = 170 mm	raccordement arrière, mode Eco	572/763 lx ¹	MSAL 90 S	112 573 000 - 006 086 73
62 W	–	A = 770 x B = 170 mm	raccord. arrière, Light Forming, mode Eco	1175/1530 lx ¹	MSAL 180 S	112 574 000 - 004 994 93
62 W	–	A = 770 x B = 170 mm	raccord. de côté, Light Forming, mode Eco	1175/1530 lx ¹	MSAL 180 S	112 574 001 - 005 111 40
62 W	–	A = 770 x B = 170 mm	raccordement de côté, mode Eco	1092/1417 lx ¹	MSAL 180 S	112 574 000 - 006 086 80
62 W	–	A = 770 x B = 170 mm	raccordement arrière, mode Eco	1092/1417 lx ¹	MSAL 180 S	112 574 000 - 006 086 77

* E_m = puissance lumineuse moyenne ; E_{max} = puissance lumineuse maximale ; ¹ Champ mesuré : 100 cm x 100 cm / Distance de mesure : 100 cm

LUMATRIS LE LUMINAIRE POUR MACHINES FACILE A INTEGRER.



Plus de possibilités de fixation

Des taraudages et des rainures en T au dos de la lampe LUMATRIS permettent son montage dans la machine sans accessoires complémentaires.

De nombreuses options sont disponibles pour un montage adapté de manière optimale à toutes les exigences : un cadre d'encastrement* permet ainsi d'encastrer LUMATRIS à fleur des parois des machines. Ce type de montage évite toute accumulation de saletés ou de copeaux. Une paire d'équerres* de montage assure une installation simple de la lampe. En alternative, une fixation sur tête articulée offre un montage flexible sur les parois des machines, permettant un réglage précis de l'éclairage.

* voir les accessoires

Plus de possibilités de raccordement

LUMATRIS se raccorde rapidement grâce à un connecteur M12. Le raccordement est protégé contre l'inversion de la polarité, évitant toute conséquence grave en cas d'inversion accidentelle des câbles. Ce connecteur assure également un remplacement aisé des câbles défectueux.

Le raccordement s'effectue sur le côté ou à l'arrière de la lampe, permettant tous les types de montage. D'autres variantes de raccordement sont disponibles : câbles préconfectionnés ou à confectionner par le client, également avec système de protection du câble.

ACCESSOIRES

CADRES D'ENCASTREMENT



PARTICULARITE	N° D'ARTICLE
pour dimensions de luminaire 246 x 95 mm	408 001 016 - 005 956 19
pour dimensions de luminaire 420 x 95 mm	408 001 017 - 005 956 13
pour dimensions de luminaire 596 x 95 mm	408 001 018 - 005 956 10
pour dimensions de luminaire 770 x 95 mm	408 001 019 - 005 956 16
pour dimensions de luminaire 420 x 170 mm	408 001 037 - 005 181 21
pour dimensions de luminaire 770 x 170 mm	408 001 034 - 005 142 65

JEUX D'EQUERRES DE MONTAGE



PARTICULARITE	N° D'ARTICLE
pour largeur de luminaire 95 mm	408 001 015 - 005 955 87
pour largeur de luminaire 170 mm	408 001 035 - 005 142 68

ROTULE ARTICULEE



PARTICULARITE	N° D'ARTICLE
réglable	408 001 033 - 005 142 62

CONNECTEURS FEMELLES M12



PARTICULARITE	N° D'ARTICLE
droit (pour luminaires < 48 W)	336 615 019 - 005 220 18
coudé (pour luminaires < 48 W)	336 615 029 - 005 220 15
droit (pour luminaires > 48 W)	336 882 010 - 005 975 41

CABLES DE RACCORDEMENT AVEC CONNECTEUR FEMELLE M12



PARTICULARITE	N° D'ARTICLE
longueur 3 m/connecteur droit (pour luminaires < 48 W)	336 703 010 - 005 821 09
longueur 7 m/connecteur droit (pour luminaires < 48 W)	336 703 020 - 005 433 41
longueur 3 m/connecteur coudé (pour luminaires < 48 W)	336 704 010 - 005 433 38
longueur 7 m/connecteur coudé (pour luminaires < 48 W)	336 704 020 - 005 433 44
longueur 3 m/connecteur droit (pour luminaires > 48 W)	336 890 010 - 005 980 58
longueur 7 m/connecteur droit (pour luminaires > 48 W)	336 891 020 - 005 979 48

SIEGE EN ALLEMAGNE

Herbert Waldmann GmbH & Co. KG
Postfach 50 62
78057 VILLINGEN-SCHWENNINGEN
ALLEMAGNE
Téléphone +49 7720 601-0
Téléphone +49 7720 601-100 (vente)
Télécopie +49 7720 601-290
www.waldmann.com
sales.germany@waldmann.com

FRANCE

Waldmann Eclairage S.A.S.
Zone Industrielle
Rue de l'Embranchement
67116 REICHHSTETT
FRANCE
Téléphone +33 3 88 20 95 88
Télécopie +33 3 88 20 95 68
www.waldmann.com
info-fr@waldmann.com

ITALIE

Waldmann Illuminotecnica S.r.l.
Via della Pace, 18 A
20098 SAN GIULIANO MILANESE (MI)
ITALIE
Téléphone +39 02 98 24 90 24
Télécopie +39 02 98 24 63 78
www.waldmann.com
info-it@waldmann.com

PAYS BAS

Waldmann BV
Lingewei 19
4004 LK TIEL
PAYS BAS
Téléphone +31 344 631019
Télécopie +31 344 627856
www.waldmann.com
info-nl@waldmann.com

AUTRICHE

Waldmann Lichttechnik Ges.m.b.H.
Gewerbepark Wagram 7
4061 PASCHING/LINZ
AUTRICHE
Téléphone +43 7229 67400
Télécopie +43 7229 67444
www.waldmann.com
info-at@waldmann.com

SUEDE

Waldmann Ljusteknik AB
Skebokvarnsvägen 370
124 50 BANDHAGEN
SUEDE
Téléphone +46 8 990 350
Télécopie +46 8 991 609
www.waldmann.com
info-se@waldmann.com

SUISSE

Waldmann Lichttechnik GmbH
Benkenstrasse 57
5024 KÜTTIGEN
SUISSE
Téléphone +41 62 839 1212
Télécopie +41 62 839 1299
www.waldmann.com
info-ch@waldmann.com

ROYAUME UNI

Waldmann Lighting Ltd.
7 Millfield House
Croxley Green Business Park
WATFORD WD18 8YX
ROYAUME UNI
Téléphone +44 1923 800030
Télécopie +44 1923 800016
www.waldmann.com
info-uk@waldmann.com

ETATS UNIS

Waldmann Lighting Company
9, W. Century Drive
WHEELING, ILLINOIS 60090
USA
Téléphone +1 847 520 1060
Télécopie +1 847 520 1730
www.waldmannlighting.com
waldmann@waldmannlighting.com

CHINE

Waldmann Lighting (Shanghai) Co., Ltd.
Part A11a, No. Five Normative Workshop
199 Changjian Road, Baoshan
SHANGHAI, P.R.C. 200949
CHINE
Téléphone +86 21 5169 1799
Télécopie +86 21 3385 0032
www.waldmann.com
info@waldmann.com.cn

SINGAPOUR

Waldmann Lighting Singapore Pte. Ltd.
22 Cross Street, #02-50/51
South Bridge Court
SINGAPORE 048421
SINGAPOUR
Téléphone +65 6275 8300
Télécopie +65 6275 8377
www.waldmann.com
sales-sg@waldmann.com

INDE

Waldmann Lighting Pvt. Ltd.
Plot No. 52
Udyog Vihar
Phase-VI, Sector-37
GURGAON-122001, Haryana
INDE
Téléphone +91 124 412 1600
Télécopie +91 124 412 1611
www.waldmann.com
sales-in@waldmann.com