

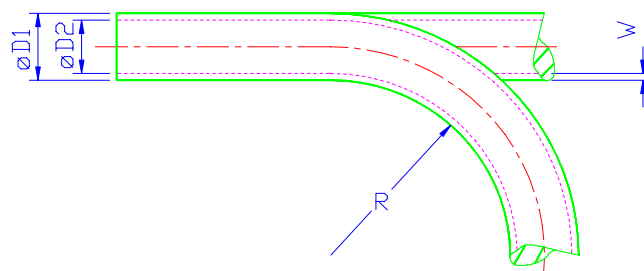
## ASS : Tuyau anti-statique ATEX

06x3,9mm

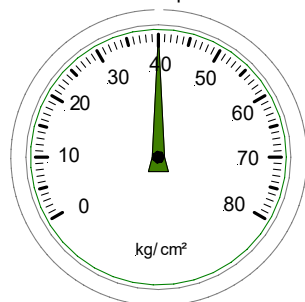


Conductif, résistance de surface  $\leq 10^6 \Omega$ , Matériau : PUR polyuréthane, Résistant à l'hydrolyse et aux microbes  
Conductive, surface resistance  $\leq 10^6 \Omega$ , Matériau : PUR polyurethane, hydrolysisproof and resistant against microbes

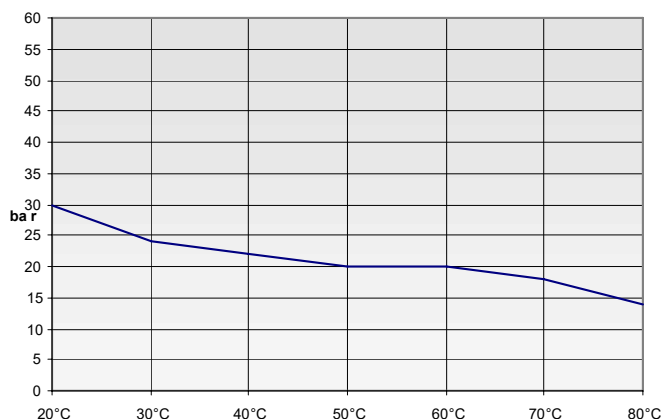
$D_1$ (mm)	$D_2$ (mm)	W (mm)
6,0	3,9	1,05
Rayon de courbure minimal admis R		Poids
15 mm		19,28 g/m (valeur calculée)



Pression minimale d'explosion (bar) à 20°C



Les valeurs indiquées par Papurex sont conformes aux normes en vigueur  
Limite de degré pression dépendant de la température.  
Limit of pressure load depending on temperature



Qualités physiques du matériel

(selon les données techniques émises par le fabricant)

	Unité de mesure	Normes	Valeur
Dureté	Shore D	DIN ISO 7619 -1	52
Résistance	MPa	DIN 53504-S2 / ISO 37	25
Abrasion	mm <sup>3</sup>	DIN ISO 4649-A	66
Masse	g/cm <sup>3</sup>	DIN ISO 1183-1-A	1,18
Point de rupture +23°C -30°C	kJ/m <sup>2</sup>	DIN EN ISO 179-1	pas de rupture 37,98

Vide maximum (bar) à 20°C



Les valeurs indiquées par Papurex sont conformes aux normes de mesures en vigueur  
Dans le cas d'une utilisation prolongée avec le vide le rayon de courbure peut augmenter d'environ 20%.  
For use with vacuum minimum bend radius as indicated has to be extended about appx. 20%.

Couleur du ruber :

noir	X
------	---