

CARACTÉRISTIQUES TECHNIQUES :
Structure

Manchon TPE TPV

Propriétés

- accessoires pour le système passe-câbles KADL (série F310-9xxx-zz)
- les manchons à fente permettent d'introduire et de protéger des câbles confectionnés avec connecteurs dans un boîtier
- pour les câbles présentant un $\varnothing C = 3,0 - 32,5$ mm
- plage de serrage par manchon jusqu'à 2 mm
- décharge de traction pour les câbles
- montage sans outil
- mise à niveau et adaptation simples

Plage de température -30 °C / +100 °C

Remarque Les manchons doivent être commandés séparément en tant qu'accessoires pour le système passe-câbles KADL

TECHNICAL DATA:
Configuration

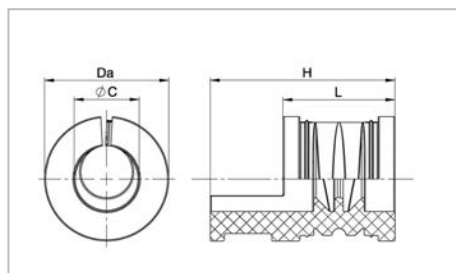
Grommet TPE TPV

Properties

- Accessories for Cable Entry System KADL (series F310-9xxx-zz)
- due to the split grommets, pre-assembled cables with connectors can be inserted into housings and sealed
- for cables with $\varnothing C = 3,0 - 32,5$ mm
- clamping range per grommet up to 2 mm
- strain relief for cables
- tool-free assembly
- easy enlargements and adjustments

Temperature range -30 °C / +100 °C

Comment The grommets shall be ordered separately as accessories for Cable Entry System KADL


Caractéristiques
Characteristics

Petit manchon					Grommet small		noir black N° de référence / Part No.
Désignation Description	$\varnothing C$ mm	L mm	H mm	Da mm			
TK 3-5	3 - 5	20	33	22,2	10	F311-9001-01	
TK 5-7	5 - 7	20	33	22,2	10	F311-9001-02	
TK 7-9	7 - 9	20	33	22,2	10	F311-9001-03	
TK 9-11	9 - 11	20	33	22,2	10	F311-9001-04	
TK 11-13	11 - 13	20	33	22,2	10	F311-9001-05	
TK 13-15	13 - 15	20	33	22,2	10	F311-9001-06	
TK 15-16	15 - 16	20	33	22,2	10	F311-9001-07	
TK G*		20	20	22,2	10	F311-9001-99	

Grand manchon					Grommet large		noir black N° de référence / Part No.
Désignation Description	$\varnothing C$ mm	L mm	H mm	Da mm			
TG 15-17	15 - 17	20	33	38,7	10	F311-9002-01	
TG 17-19	17 - 19	20	33	38,7	10	F311-9002-02	
TG 19-21	19 - 21	20	33	38,7	10	F311-9002-03	
TG 21-23	21 - 23	20	33	38,7	10	F311-9002-04	
TG 23-25	23 - 25	20	33	38,7	10	F311-9002-05	
TG 25-27	25 - 27	20	33	38,7	10	F311-9002-06	
TG 27-29	27 - 29	20	33	38,7	10	F311-9002-07	
TG 29-31	29 - 31	20	33	38,7	10	F311-9002-08	
TG 31-32,5	31 - 32,5	20	33	38,7	10	F311-9002-09	
TG G*		20	20	38,7	10	F311-9002-99	

* fermé (sans fente ni trou)

* closed (without slot and bore)