

SÉCHEURS TYPE G



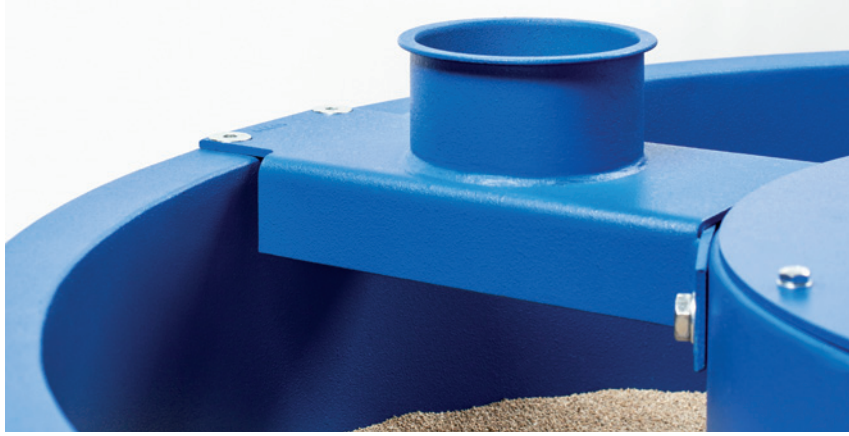
SÉCHEURS VIBRANTS TROWAL Gamme G

UTILISATION

En règle générale, les pièces traitées doivent être séchées après la vibro-abrasion. Les sècheurs vibrants Trowal de la gamme G sèchent les pièces par un médium de séchage chauffé, soit des granulés d'épi du maïs, soit des coquilles de noix moulues ou bien des cubes en bois dur. C'est parfait pour des pièces en vrac qui doivent présenter une surface sans aucune tâche.

PRINCIPE DE FONCTIONNEMENT

Les pièces et le médium de séchage sont mis en mouvement par la vibration engendrée, par lequel une rotation du contenu effectuera une finition adoucie sur les pièces. L'humidité des pièces sera absorbée par le médium de séchage chauffé. Par le mouvement relatif et constant entre les pièces et le médium, les pièces ne sont pas seulement séchées, mais encore polies.

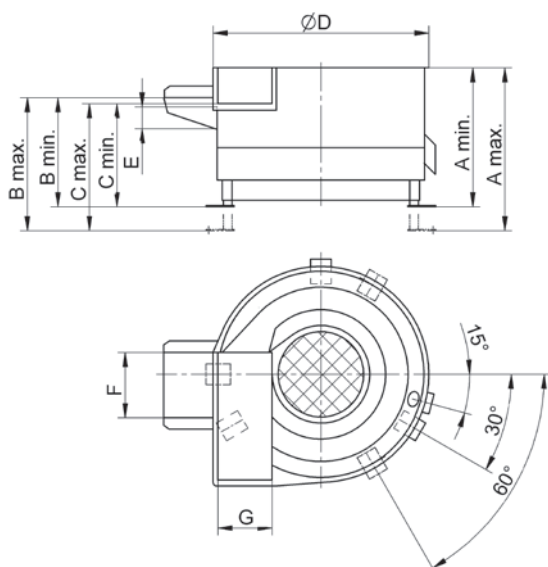


	G 100	G 200	G 500	G 1000
Puissance du moteur (kW)	0,6	1,0	3,0	3,5
Vitesse (min)	1.500	1.500	1.500	1.500
Puissance de chauffage max. (kW)	3,0	6,0	18,0	18,0
Poids à vide (kg)	365	510	1.030	1.650
Volume utile* (litres)	70	140	350	700
Dimensions max. de la pièce** (mm)	160	180	260	320

* Pièce + médium, la relation entre médium de séchage et pièces est normalement 3:1 (3 unités de médium sur 1 unité de pièces)

** mesurée la diagonale de la pièce

Dimensions principales (mm)		G 100	G 200	G 500	G 1000
Bord supérieur de la cuve	A min.	885	900	1.025	1.260
	A max.	1.185	1.150	1.275	1.490
Hauteur d'alimentation de l'entonnoir	B min.	765	735	825	985
	B max.	1.065	985	1.075	1.210
Hauteur de sortie de la décharge du tamis	C min.	730	710	810	940
	C max.	1.030	960	1.060	1.170
Diamètre extérieur de la cuve	D	980	1.200	1.650	1.990
Hauteur de l'entrée de l'entonnoir	E	86	110	130	240
Largeur de l'entrée de l'entonnoir	F	370	400	490	600
Largeur utile du tamis E F G	G	210	325	370	460



CARACTÉRISTIQUES TECHNIQUES

- La forme de cuve hélicoïdale montant et sans rampe permet un nettoyage doux
- L'entonnoir d'alimentation de pièces, revêtu en caoutchouc et fixé au côté de la cuve, facilite la connexion des machines de vibro-abrasion en amont
- Chauffage très puissant réglable en continu
- Système de chauffage par des éléments facilement échangeables – installé à part de la partie vibrante
- Le dispositif de tamisage intégré permet non seulement le traitement par charges mais encore le traitement en continu

EQUIPEMENT SPÉCIAL OPTIONNEL

- Le dispositif de tamisage pneumatique facilite la connexion automatique des étapes de process précédentes et suivantes
- Couvercle anti-poussière avec aspiration de poussière intégrée
- Pour le séchage particulièrement doux des pièces délicates, un revêtement de la cuve en polyuréthane est disponible



Sécheur avec bâche anti-poussière

**WALTHER
TROWAL!**

Walther Trowal GmbH & Co. KG

Rheinische Strasse 35-37 | D-42781 Haan

Tél. +49(0)2129-571-0 | Fax +49(0)2129-571-225

info@walther-trowal.de | www.walther-trowal.de