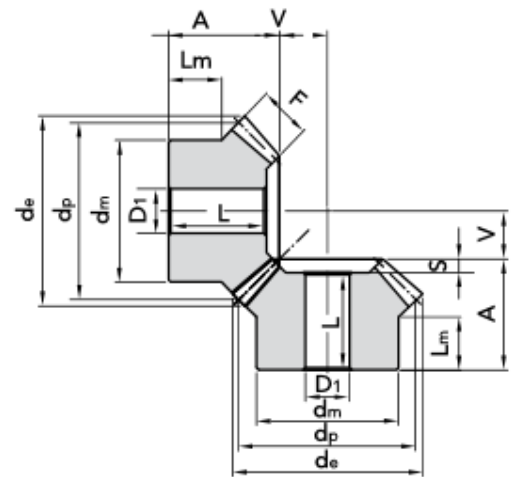


ENGRENAGES CONIQUES STANDARDS

Matière C45 selon norme UNI 7847
 Taillage denture selon norme DIN 3967
 Perpendicularité axiale selon norme IM 6588

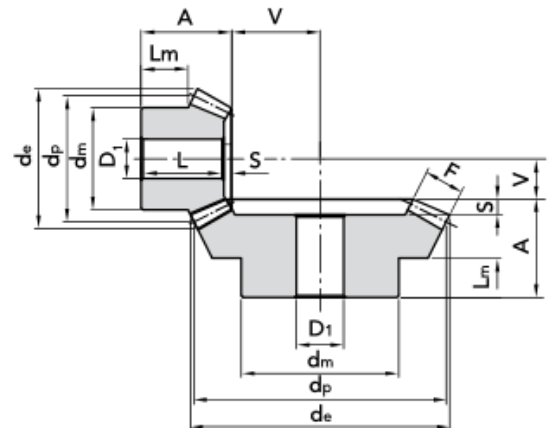
Rapport 1/1 . Référence : CC + M (module) + Z (exemple CC-1,5-16)

M	Z	dp	de	F	A	dm	Df	L	V	S	Lm
1,5	16	24	26,1	6	18,9	20,3	8	-	7,1	-	12
	20	30	32,1	10	20	22	10	18	7,4	2	8,5
	25	37,5	39,6	10	23	28	10	21	11,1	2	12
	30	45	47,1	12	25	30	12	22,5	13,4	2,5	12
2	16	32	34,8	8	23,5	25,3	8	-	9,5	-	14
	20	40	42,8	12	25	32	10	22	10,8	3	11,7
	25	50	52,8	14	28	40	12	25	14,3	3	12,3
	30	60	62,8	16	30	50	12	27	17,8	3	12,8
2,5	16	40	43,5	10	28,1	30,3	12	-	11,9	-	15
	20	50	53,5	12	30,5	40	12	27	15,4	3,5	16
	25	62,5	66	15	33,5	50	15	30	19,5	3,5	16
	30	75	78,5	18	35,5	55	15	32	23,6	3,5	16
3	16	48	52,3	12	31,7	40,3	12	-	14,3	-	18
	20	60	64,2	18	35	45	15	31	16	4	13,6
	25	75	79,2	20	38	55	15	34	22	4	16
	30	90	94,2	22	40	60	20	36	28	4	17
3,5	16	56	61	14	36,4	45,3	16	-	16,6	-	20
	20	70	75	22	40,5	55	15	36	18,1	4,5	16,1
	25	87,5	92,5	26	43,5	65	20	39	24	4,5	18
	30	105	110	30	48	70	20	43,5	30	4,5	19
4	16	64	69,7	15	44,3	50,3	16	-	19,7	-	25
	20	80	85,7	25	43	60	18	38	20,7	5	18
	25	100	106	28	45	70	20	40	28,5	5	18
	30	120	126	32	48	80	20	43	35,7	5	16
4,5	16	72	78,4	17,5	46,3	55,3	20	-	21,7	-	25
	20	90	96,4	28	48	65	20	42	23,4	6	18
	25	113	119	32	50	75	20	44	31,8	6	18
	30	135	141	35	53	90	20	47	40,8	6	17
5	16	80	87,1	18	48,9	60,3	20	-	25,1	-	25
	20	100	107	30	50,5	70	20	44	26,9	6,5	18,5
	25	125	132	34	53,5	90	20	47	36,4	6,5	18



Rapport 1/2. Référence : CC + M (module) + Z1/Z2 (exemple CC-1,5-16/32)

M	Z	dp	de	F	A	dm	D1	L	V	S	Lm
1,5	16	24	26,7	8	19,5	21	10	18	16,3	1,5	11,3
	32	48	49,3	8	20	32	12	17	7,45	3	10
2	16	32	35,6	10	23	26	10	21	22,4	2	11,9
	32	64	65,8	10	25	40	12	21	10,2	4	10
2,5	16	40	44,5	12	27,5	34	12	25	28,4	2,5	14,4
	32	80	82,2	12	25	50	15	20	13	5	10
3	16	48	53,4	15	28	40	15	25	33,6	3	11,6
	32	96	98,7	15	30	60	15	24	15,3	6	10
3,5	16	56	62,3	18	33,5	48	15	30	38,8	3,5	14,4
	32	112	115	18	31	70	20	24	17,8	7	10
4	16	64	71,2	20	36	50	15	32	44,8	4	13,4
	32	128	132	20	32	80	20	24	20,4	8	10
4,5	16	72	80,1	22	39,5	60	20	35	51	4,5	15,4
	32	144	148	22	36	90	20	27	23,2	9	10
5	16	80	88,9	25	50	60	20	45	56,1	5	21,1
	32	160	164	25	38	100	20	28	25,5	10	10



5.9.0

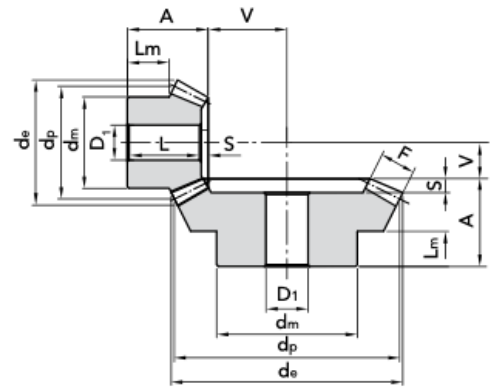
ENGRENAGES CONIQUES STANDARDS

Matière C45 selon norme UNI 7847
 Taillage denture selon norme DIN 3967
 Perpendicularité axiale selon norme IM 6588



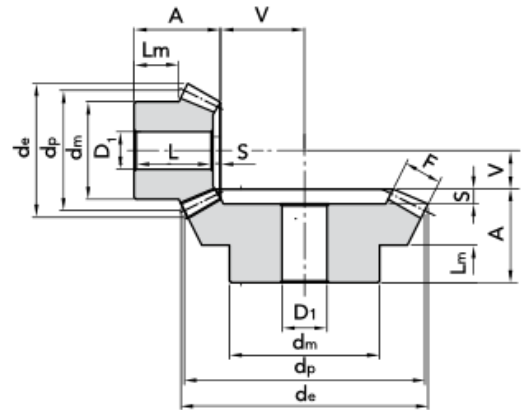
Rapport 1/3. Référence : **CC + M (module) + Z1/Z2 (exemple CC-1,5-16/48)**

M	Z	dp	de	F	A	dm	D1	L	V	S	Lm
1,5	16	24	26,8	12	24	20	10	23	24,3	1	11,7
	48	72	73	12	20	50	12	17	7,27	3	10
2	16	32	35,8	15	28,5	26	12	27	33,3	1,5	12,4
	48	96	97,3	15	23	60	15	19	9,9	4	10
2,5	16	40	44,7	18	32	32	12	30	42,4	1,5	13
	48	120	122	18	26	70	20	21	12,6	5	10
3	16	48	53,7	18	32	40	15	30	54,3	2	12,1
	48	144	146	18	29	80	20	23	16,2	6	10
3,5	16	56	62,6	22	38	48	15	35,5	62,3	2,5	15
	48	168	170	22	31	90	20	24	18,5	7	10
4	16	64	71,6	25	41,5	55	20	38,5	71,2	3	15,2
	48	192	195	25	33	100	20	25	21,2	8	10
4,5	16	72	80,5	28	53	60	20	50	80,3	3	23,4
	48	216	219	28	49	100	20	40	23,9	9	18
5	16	80	89,5	35	60	60	20	57	85,6	3	22,5
	48	240	243	35	50	150	20	40	25,5	10	20



Rapport 1/4. Référence : **CC + M (module) + Z1/Z2 (exemple CC-1,5-16/64)**

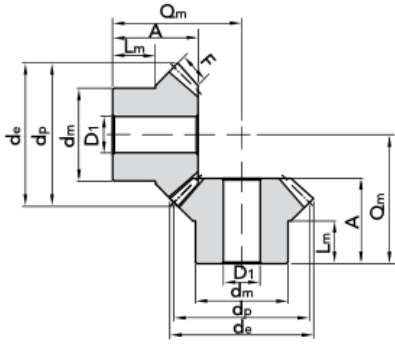
M	Z	dp	de	F	A	dm	D1	L	V	S	Lm
1,5	16	24	26,9	12	25	18	10	24	36,1	1	12,2
	64	96	96,7	12	22	70	15	19	8	3	10
2	16	32	35,9	15	24	25	12	23	49	1	8,2
	64	128	129	15	24	80	20	20	10,9	4	10
2,5	16	40	44,9	18	30,5	30	12	29	62,1	1,5	11,7
	64	160	161	18	29	90	20	24	13,7	5	10
3	16	48	53,8	22	34	40	15	32	74,1	2	11
	64	192	193	22	30	100	20	24	16,4	6	10
3,5	16	56	62,8	25	45	48	15	43	87,1	2	19,1
	64	224	226	25	50	100	20	43	19,3	7	22
4	16	64	71,8	30	50	50	20	48	98,2	2	18,5
	64	256	258	30	50	120	20	42	21,8	8	20
4,5	16	72	80,7	32	53	55	20	50,5	112	2,5	19
	64	288	290	32	53	130	20	44	24,8	9	23
5	16	80	89,7	35	58	60	20	55,5	125	2,5	20,6
	64	320	322	35	58	150	20	48	27,7	10	25



Plus de modèles et de choix. Consultez-nous.



ENGRENAGES CONIQUES GLEASON SYSTEM



Matière C45 selon norme UNI 7847
 Taillage denture selon norme DIN 3967
 Perpendicularité axiale selon norme IM 6588



Rapport 1/1. Référence : **CCS + M** (module) + **Z** (exemple CCS-1-16)

M	Z	dp	de	F	A	dm	D1	Lm
1	16	16	17,4	4	11,2	13,3	4	6,5
	19	19	20,4	4	11,8	15,3	4	6,5
	22	22	23,4	4,7	12,8	16,3	5	6,5
	26	26	27,4	5,5	13,3	20,3	5	7
	30	30	31,4	6,4	16	20,3	5	8
	16	24	26,1	6	18,9	20,3	8	12
	19	28,5	30,6	7	21,3	20,3	8	12
1,5	22	33	35,1	7,5	22,5	25,3	8	12
	26	39	41,1	8,5	23,2	28,3	8	12
	30	45	47,1	10	27,2	30,3	12	12
	16	32	34,8	8	23,5	25,3	8	14
	19	38	40,8	9	24,2	25,3	8	12
2	22	44	46,8	10	27,9	30,3	12	14
	26	52	54,8	12	31,4	35,3	12	14
	30	60	62,8	13	34,1	40,3	14	17
	16	40	43,5	10	28,1	30,3	12	15
	19	47,5	51	11	27,1	35,3	12	13
2,5	22	55	58,5	12	30,1	45,3	16	16
	26	65	68,5	15	33,2	45,3	16	16
	30	75	78,5	16	39	50,3	16	20
	16	48	52,5	12	31,7	40,3	12	18
	19	57	61,2	13	36	40,3	14	17

M	Z	dp	de	F	A	dm	Df	Lm
3	22	66	70,2	15	36,9	50,3	16	17
	26	78	82,2	17	38,4	50,3	16	18
	30	90	94,2	19	43,8	60,3	20	22
	16	56	60,9	14	36,4	45,3	16	20
	19	66,5	71,5	15	37,8	50,3	18	19
3,5	22	77	81,9	17	39,1	55,3	20	18
	26	91	96	20	43,4	62,3	20	20
	30	105	110	23	47,1	70,3	20	22
	16	64	69,7	15	44,3	50,3	16	25
	19	76	81,7	18	44,4	55,3	20	22
4	22	88	93,7	20	45,9	60,3	20	22
	26	104	110	23	48	70,3	20	22
	30	120	126	26	54,2	80,3	20	25
	16	72	78,4	17,5	46,3	55,3	20	25
	19	85,5	91,8	20	49	62,3	20	25
4,5	22	99	105	22	50,1	70,3	20	25
	26	117	123	25	54,7	75,3	20	26
	30	135	141	29	60	80,3	20	28
	16	80	87,1	18	48,9	60,3	20	25
	19	95	102	22	52,2	60,3	20	25
5	22	110	117	24	58,2	80,3	20	30
	26	130	137	29	62,7	80,3	20	30
	30	150	157	32	68,9	80,3	20	35

Rapport 1/1,5. Référence : **CCS + M** (module) + **Z1/Z2** (exemple CCS-1-16/24)

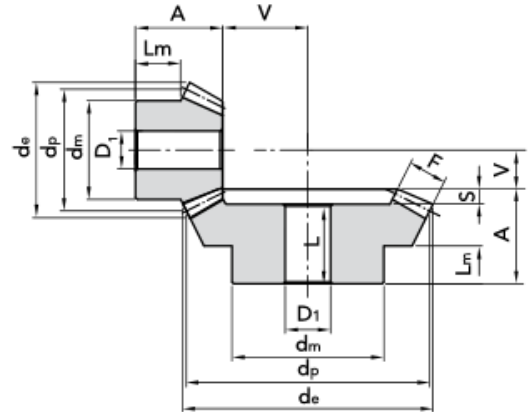
M	Z	dp	de	F	A	dm	D1	L	V	S	L
1	16	16	18,1	4,3	12	13,3	4		8		7
	24	24	24,8	4,3	14,8	20,3	5	13,3	5,2	1,5	9,3
1,5	16	24	27,1	8	20,3	20,3	8		10,7		11,8
	24	36	37,2	8	24,9	28,3	8	22,7	7,1	2,2	16
2	16	32	36,2	10	25,2	25,3	8		14,8		13,8
	24	48	49,7	10	27,2	32,3	8	24,7	9,8	2,5	16
2,5	16	40	45,2	13	30,8	32,3	12		18,2		16,4
	24	60	62,1	13	34	45,3	14	30,8	12	3,2	20
3	16	48	54,3	14,5	32,4	40,3	12		22,6		16,4
	24	72	74,5	14,5	36,2	55,3	16	32	14,8	4,2	20
3,5	16	56	63,3	18	40,4	45,3	16		25,6		20,4
	24	84	86,9	18	44,2	55,3	20	40	16,8	4,2	25
4	16	64	72,4	18	46,8	50,3	16		31,2		25,4
	24	96	99,3	18	45,5	60,3	20	40	20,5	5,5	25
4,5	16	72	81,4	20	47,6	60,3	20		35,4		25,1
	24	108	112	20	57,8	80,3	20	51,3	23,2	6,5	35
5	16	80	90,5	24	54,1	60,3	20		37,9		25,4
	24	120	124	24	61,1	80,3	20	54,5	24,9	6,6	35

5.11.0

ENGRENAGES CONIQUES GLEASON SYSTEM

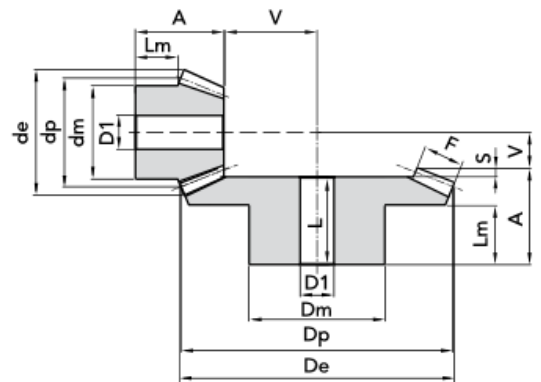
Rapport 1/2 . Référence : CCS + M (module) + Z1/Z2 (exemple CCS-1-15/30)

M	Z	dp	de	F	A	dm	D1	L	V	S	Lm
1	15	15	17,4	5	11,9	13,3	4		10,1		6,5
	30	30	30,6	5	15,1	20,3	5	13,7	4,9	1,4	9
1,5	15	22,5	26,1	9	21,1	19,3	8		13,9		11,9
	30	45	45,9	9	25,2	32,3	8	23	6,8	2,2	16
2	15	30	34,8	11,5	26	25,3	8		19		14,1
	30	60	61,2	11,5	29,8	40,3	14	26,8	9,2	3	18
2,5	15	37,5	43,5	15	31,8	32,3	12		23,2		16,2
	30	75	76,5	15	33,7	45,3	16	30	11,3	3,7	20
3	15	45	52,2	17	37,3	40,3	12		28,7		19,9
	30	90	91,8	17	42,1	55,3	16	38	13,9	4,1	25
3,5	15	52,5	60,9	20,5	46,1	45,3	16		32,9		24,7
	30	105	107	20,5	45	60,3	20	40	16	5	25
4	15	60	69,6	22,5	48,6	50,3	20		38,4		24,6
	30	120	122	22,5	57,3	80,3	20	51,9	18,7	5,4	35
4,5	15	67,5	78,3	26	51,4	60,3	20		42,6		24,7
	30	135	138	26	60,3	80,3	20	54,3	20,7	6	35
5	15	75	87	30	57,6	60,3	20		46,4		25,3
	30	150	153	30	62,5	80,3	20	56	22,5	6,5	35



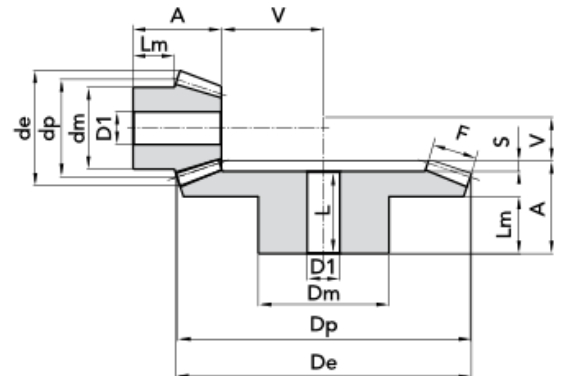
Rapport 1/2,5 . Référence : CCS + M (module) + Z1/Z2 (exemple CCS-1-16/40)

M	Z	dp	de	F	A	dm	D1	L	V	S	Lm
1	16	16	18,6	6,5	14,4	13,3	4		13,6		7,4
	40	40	40,4	6,5	14,8	25,3	8	13	5,2	1,8	9
1,5	16	24	27,9	11,5	24,2	20,3	8		18,8		12,3
	40	60	60,7	11,5	27,8	40,3	14	25,5	7,2	2,3	18
2	16	32	37,2	15	29,6	25,3	8		25,4		13,7
	40	80	80,9	15	32,4	45,3	16	29	9,6	3,4	20
2,5	16	40	46,4	19	38,4	32,3	12		31,6		18,5
	40	100	101	19	39,8	55,3	16	35,9	12,2	3,9	25
3	16	48	55,7	21,5	41,9	40,3	16		39,1		19,6
	40	120	121	21,5	47,9	60,3	20	44	15,1	3,9	30
3,5	16	56	65	22,6	49,1	45,3	20		47,9		25
	40	140	142	22,6	54,6	80,3	20	50	18,4	4,6	35
4	16	64	74,3	26	52,5	55,3	20		54,5		25,3
	40	170	162	26	57	80,3	20	50,5	21	6,5	35
4,5	16	72	83,6	30	56,3	60,3	20		60,7		24,6
	40	180	182	30	59,7	80,3	20	53	23,3	6,7	35
5	16	80	92,9	32	65,4	60,3	20		68,6		30,1
	40	200	202	32	65,7	90,3	20	58,3	26,3	7,4	40



Rapport 1/3 . Référence : CCS + M (module) + Z1/Z2 (exemple CCS-1-15/45)

M	Z	dp	de	F	A	dm	D1	L	V	S	Lm
1	15	15	17,7	7,1	16,6	13,3	4		15,4		9,2
	45	45	45,3	7,1	17,1	25,3	8	15,2	4,9	1,9	10
1,5	15	22,5	26,5	10,5	22,6	19,3	8		23,4		11,7
	45	67,5	68,1	10,5	29,6	45,3	14	27,2	7,4	2,4	20
2	15	30	35,4	14	28,9	25,3	8		31,1		14,2
	45	90	90,8	14	32,1	45,3	16	28,4	9,9	3,7	20
2,5	15	37,5	44,2	18	34,6	32,3	12		38,4		15,9
	45	113	113	18	39,7	60,3	20	35,3	12,3	4,4	25
3	15	45	53	21	41,3	40,3	16		46,7		19,7
	45	135	136	21	47,2	60,3	20	42	14,8	5,2	30
3,5	15	52,5	61,9	23,5	49,6	45,3	20		55,4		25
	45	158	159	23,5	54,4	80,3	20	48,6	17,6	5,8	35
4	15	60	70,7	27,5	54,3	50,3	20		62,7		25,4
	45	180	182	27,5	57	80,3	20	50,5	20	6,5	35
4,5	15	67,5	79,5	28,5	55,2	55,3	20		72,8		24,8
	45	203	204	28,5	63,9	90,3	20	57	23,1	6,9	40
5	15	75	88,4	33	65,3	60,3	20		79,7		30
	45	225	227	33	66,7	90,3	20	59,2	25,3	7,5	40

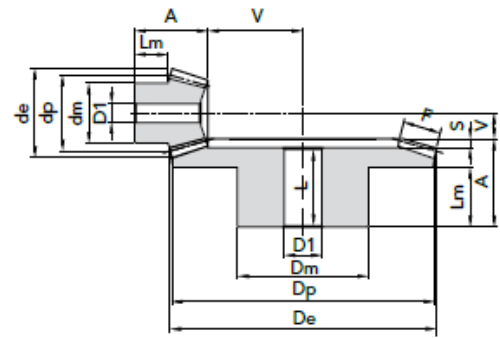


5.12.0

ENGRENAGES CONIQUES GLEASON SYSTEM

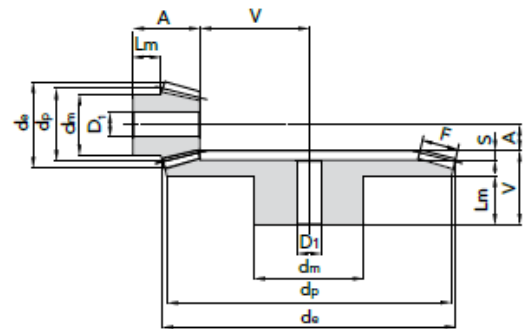
Rapport 1/3,5. Référence : **CCS + M** (module) + **Z1/Z2** (exemple CCS-1,5-16/56)

M	Z	dp	de	F	A	dm	D1	L	V	S	Lm
1,5	16	24	28,1	12	24	20,3	8		30		11,5
	56	84	84,5	12	34,8	45,3	14	32	8,2	2,8	25
2	16	32	37,5	16	30,9	25,3	8		40,1		14,1
	56	112	113	16	37,1	55,3	16	33,3	10,9	3,8	25
2,5	16	40	46,8	20	38,9	32,3	14		50,1		17,9
	56	140	141	20	44,4	60,3	20	40	13,6	4,4	30
3	16	48	56,2	24	49,9	40,3	16		60,1		24,9
	56	168	169	24	52,7	80,3	20	47,5	16,3	5,2	35
3,5	16	56	65,6	25	52	45,5	20		73		25,5
	56	196	197	25	55,1	80,3	20	49,1	19,9	6	35



Rapport 1/4. Référence : **Code CCS + M** (module) + **Z1/Z2** (exemple CCS-1-15/60)

M	Z	dp	de	F	A	dm	D1	L	V	S	Lm
1	15	15	17,8	9,3	17,2	13,3	4		20,8		7,7
	60	60	60,3	9,3	17,1	30,3	8	15,2	4,9	1,9	10
1,5	15	22,5	26,7	11	23	20,3	8		34		11,7
	60	90	90,4	11	34	50,3	16	31,2	8	2,8	25
2	15	30	35,6	16	31	25,3	8		44		14,4
	60	120	121	16	37,6	60,3	16	34,2	10,4	3,4	25
2,5	15	37,5	44,5	19	38,1	32,3	14		55,9		18,4
	60	150	151	19	44,8	60,3	20	40	13,2	4,8	30
3	15	45	53,3	23	48,1	40,3	16		66,9		24,5
	60	180	181	23	53,2	80,3	20	48,2	15,8	5	35
3,5	15	52,5	62,2	26	52,1	45,3	20		78,9		25,1
	60	210	211	26	60,4	90,3	20	54,4	18,6	6	40
4	15	60	71,1	30	55,1	50,3	20		89,9		23
	60	240	241	30	60,8	90,3	20	53	21,2	7,8	40
4,5	15	67,5	80	32	57	52,3	20		103		23
	60	270	271	32	62	90,3	20	53,5	24,3	8,5	40
5	15	75	88,8	34	62	55,3	20		116		25
	60	300	301	34	65	90,3	20	55	27	10	40



Nombreux modèles disponibles
Consultez-nous



Série MM
15CrMo5 60HRC



Série SMZG/SMBG
C45 60HRC rectifié



Série SB/SBY
C45