

Description de l'article/illustrations du produit



Description

Matière :

Corps de base : zinc injecté haute pression.

Éléments de glissement : plastique POM.

Pièces rapportées : acier zingué.

Joint torique : EPDM.

Manette indexable : plastique, renforcée de fibre de verre.

Mécanique de manette indexable : acier.

Nota :

Patin de glissement pour profilé en métal avec éléments de glissement clipsés en plastique. Avec manette indexable supplémentaire pour le serrage du système de chariot. Les patins de glissement pour profilé permettent un déplacement linéaire à faible usure des profilés aluminiums avec rainure de 8 mm. Le système est particulièrement insensible à la saleté grâce à l'abandon du graissage.

La charge maximale admissible pour un patin de glissement pour profilé s'élève à $F_{max.} = 50$ N. La force de serrage avec un couple de serrage maximum de 15 Nm est de 600 N.

Les guidages avec plusieurs chariots doivent être conçus comme une combinaison de palier fixe (forme F) et de palier libre (forme L). Cela permet de compenser les tolérances de forme et d'assurer une mobilité aisée.

Forme S : kit pour le raccordement d'éléments de montage quelconques.

Forme L : kit pour l'utilisation comme palier libre.

Forme F : kit pour l'utilisation comme palier fixe.

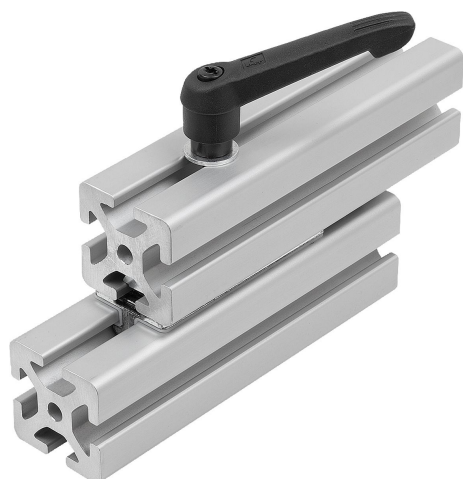
Contenu de la livraison :

Forme S : patin de glissement pour profilé avec éléments de glissement.
2 écrous hexagonaux DIN 439 B - M6.

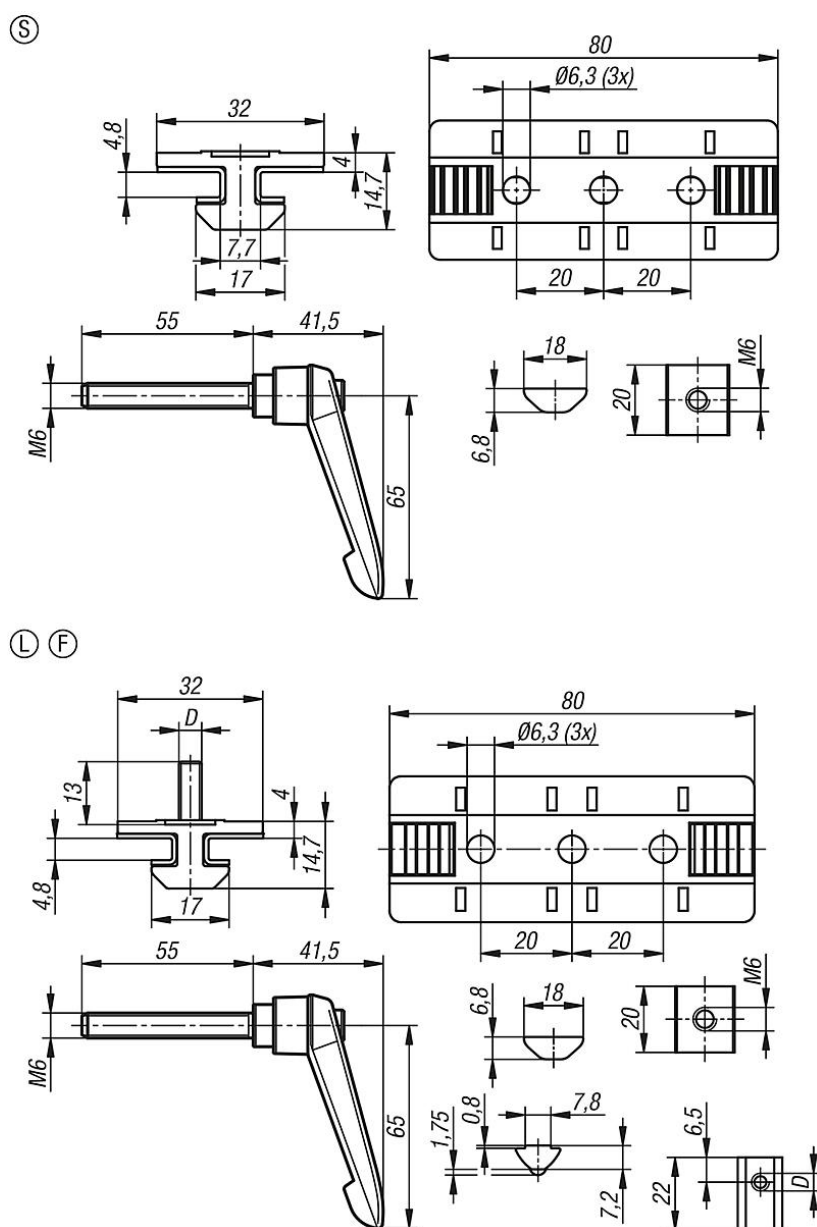
Forme L : patin de glissement pour profilé avec éléments de glissement.
2 axes épaulés à tête bombée ISO 7380 - M5x25.
2 joints toriques intégrés DIN 3771 - 5x1,5.
2 tasseaux, rainure 8 - M5.

Forme F : patin de glissement pour profilé avec éléments de glissement.
2 axes épaulés à tête bombée ISO 7380 - M6x25.
2 joints toriques DIN 3771 - 5x1,5.
2 tasseaux, rainure 8 - M6.

Description de l'article/illustrations du produit



Dessins



Aperçu des articles

Référence	Forme	Type de forme	D
10449-1001	S	standard	-
10449-2051	L	palier flottant	M5
10449-3061	F	palier fixe	M6