

TECHNISCHE DATEN:

Aufbau

Erweiterung Messing CuZn39Pb3, galv. vernickelt
 Aussengewinde metrisch, nach EN 60423
 Innengewinde metrisch, nach EN 60423

Eigenschaften

- Erweiterung einer Gewinde- oder Durchgangsbohrung auf eine größere Gewindegröße

Temperaturbereich -60 °C / +200 °C

Schutzart abhängig von der Kombination mit anderen Komponenten

Hinweis auf Wunsch mit O-Ring aus Nitrilkautschuk NBR lieferbar
 Artikel-Code MxxMxx/FR/OM

TECHNICAL DATA:

Configuration

Enlarger Brass CuZn39Pb3, nickel-plated
 External thread metric, as per EN 60423
 Internal thread metric, as per EN 60423

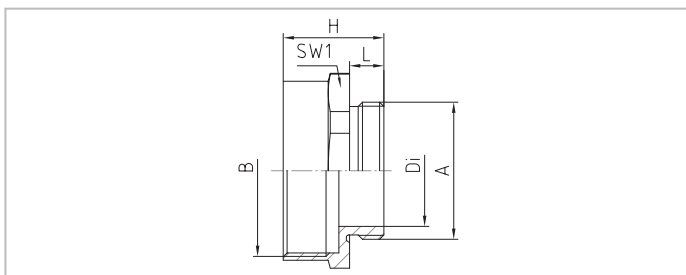
Properties

- enlarger for threaded or clearance holes to larger thread size

Temperature range -60 °C / +200 °C


Protection grade dependent on the combination with other components

Comment available on request with O-ring made of Nitrile rubber NBR
 Part code MxxMxx/FR/OM



Merkmale

Characteristics

A	B	L	SW1	H	DI		Art.-Nr. / Part No.
		mm	mm	mm	mm		
M12x1,5	M16x1,5	5	18	16	8	100	M12M16/FR
M16x1,5	M20x1,5	5	22	16,5	12	100	M16M20/FR
M20x1,5	M25x1,5	6	27	18,5	15	50	M20M25/FR
M25x1,5	M32x1,5	7	34	20,5	21	25	M25M32/FR
M32x1,5	M40x1,5	8	42	23,5	26	25	M32M40/FR
M40x1,5	M50x1,5	8	52	30	34	10	M40M50/FR
M50x1,5	M63x1,5	9	65	32,5	44	10	M50M63/FR