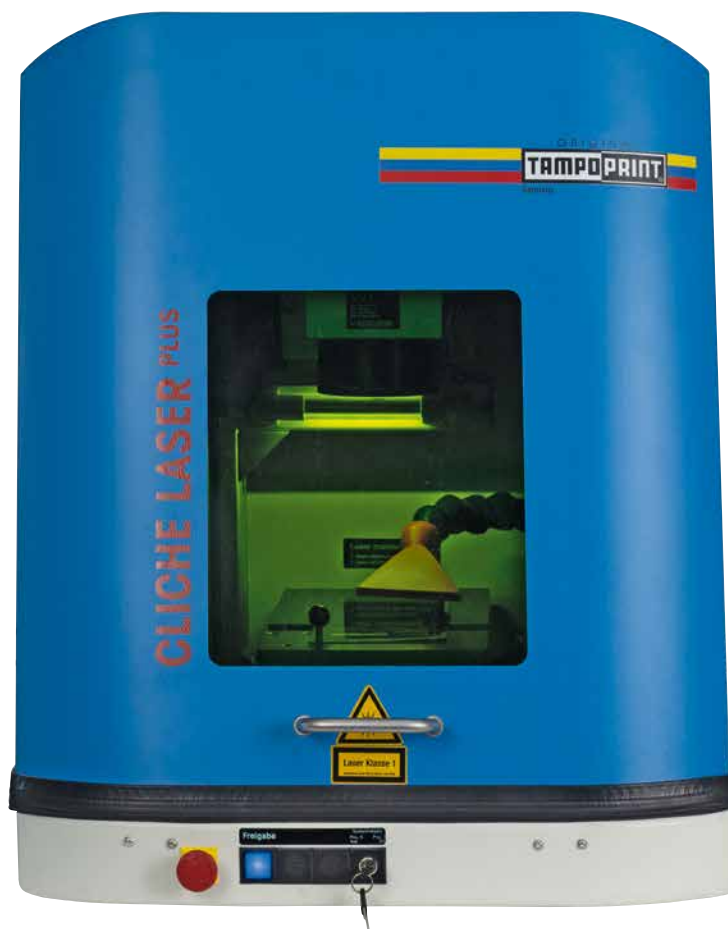


## CLICHE LASER PLUS Système laser



SYSTÈMES LASER ACCESSOIRES SERVICE

Fabriquer soi-même un cliché de tampographie  
Laser cliché à prix avantageux (appareil de table)

Système laser

# CLICHE LASER PLUS

TAMPOPRINT vous propose ce poste d'usinage de clichés (appareil de table) au meilleur rapport qualité-prix. Avec ce nouveau modèle, la source laser et les fonctions d'importation des fichiers ont été améliorées.

La production d'un cliché spécial Aloxid gravé au laser avec le **CLICHE LASER PLUS** est la production de clichés gravés au laser la plus avantageuse sur le marché et nettement supérieure aux systèmes plotters en matière de précision et de vitesse. Pour l'utilisateur, le **CLICHE LASER PLUS** est extrêmement facile à utiliser.

#### Logiciel :

Paramètres prédéfinis pour les divers types de clichés, exclusivement mis au point par TAMPOPRINT. Création

et traitement des données aptes à la gravure. Logiciel ALFALAS® Laser Suite light pré-installé.

#### Points forts :

Indépendant de l'opérateur, extrêmement facile à utiliser, changement de motifs directement de votre ordinateur, idéal pour les changements fréquents de motifs, presque 100 % de qualité constante de vos résultats d'impression tampographique

#### Ce dont vous n'avez plus besoin :

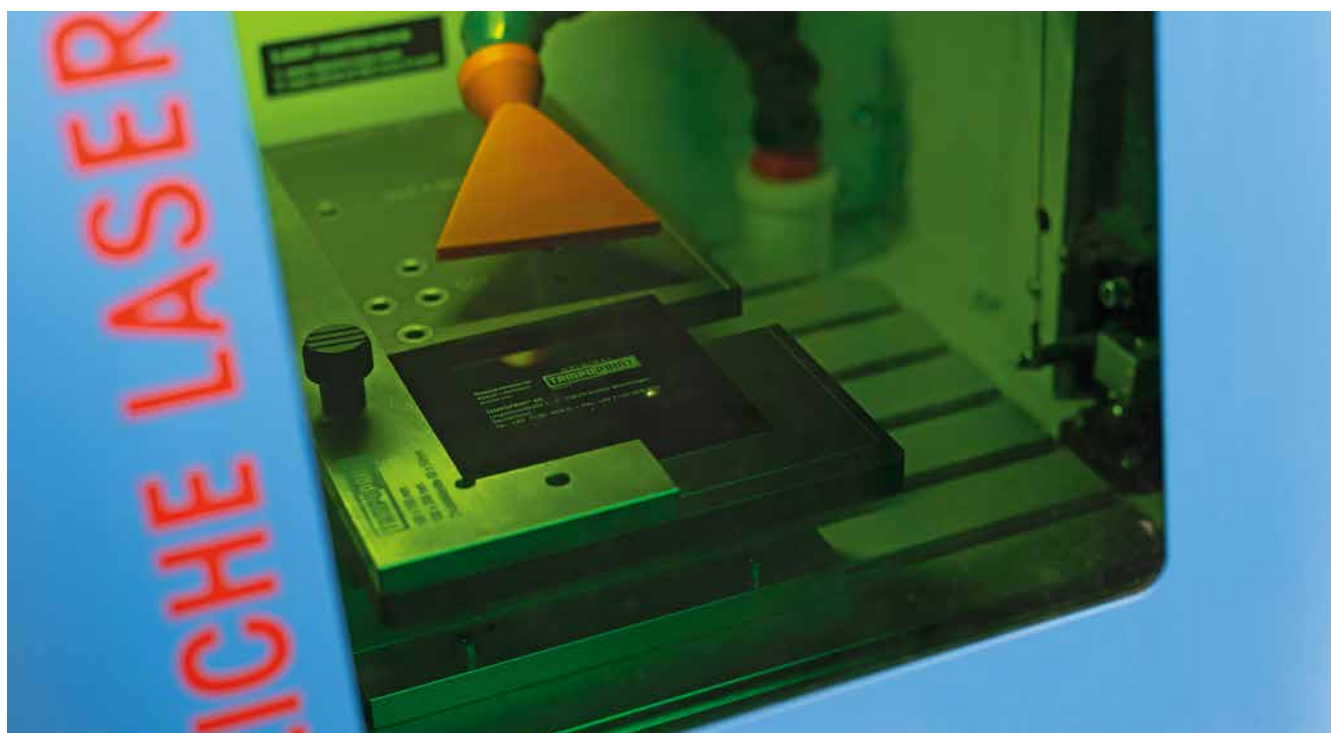
D'une « salle à lumière jaune » spéciale, du procédé de gravure, du processus corrosif, du processus de séchage et de tous les appareils et des moyens auxiliaires nécessaires à la fabrication d'un cliché d'impression classique.



**TAMPOPRINT CLICHE LASER PLUS**  
avec écran, clavier (inclus) et  
groupe d'aspiration et de filtration (option)

CLICHE LASER PLUS

# Le cliché en ligne de mire



**Le marquage laser permet**  
à l'utilisateur de réaliser lui-même rapidement et facilement ses clichés

Technique

# CLICHE LASER PLUS

CLICHE LASER PLUS		
N° réf.		41 00 05
Système d'exploitation pré-installé		dernier système d'exploitation Microsoft, multilingual
Logiciel d'application pré-installé		ALFALAS® Laser Suite
Importation données d'image à imprimer		graphiques vectoriels/à traits : *.dxf, *.ai, *.pdf, *.eps
Zone de marquage max.	mm	110 x 110
Types de cliché de tampographie		clichés magnétique Aloxid, magnétique microflex, spécial Aloxid
Dimensions des clichés de tampographie jusqu'à max.	mm	300 x 150
Type laser	SK	62
Source laser		Yb:YAG
Longueur d'onde	nm	1064
Puissance de sortie	W	< 20
Objectif	mm	f-Theta 160
Refroidissement		air
Chambre de travail (largeur x profondeur)	mm	400 x 300
Fenêtre / verre de protection du laser		oui
Tension de branchement +/-10 %		230V/1/N/PE
Modèle de boîtier		classe du laser 1, DIN EN 60825.1
Largeur	mm	500
Profondeur	mm	1000
Hauteur	mm	660/930 <sup>1)</sup>
Poids	env. kg	90
Raccordements sur l'arrière d'appareil		USB, raccordement réseau, raccordement d'écran, raccordement adaptateur pour groupe d'aspiration et de filtration

1) avec porte coulissante ouverte

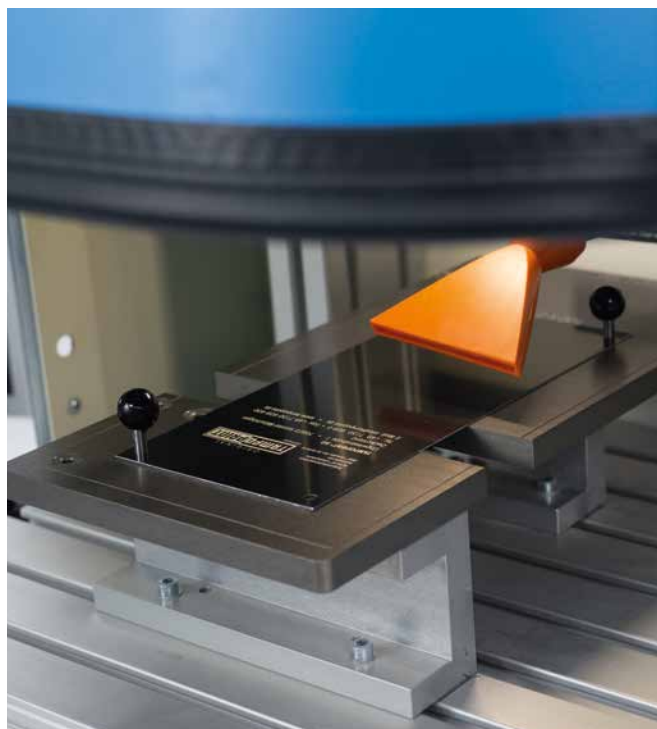
Espace nécessaire sans écran, clavier, groupe d'aspiration et de filtration

Système laser

# CLICHE LASER PLUS

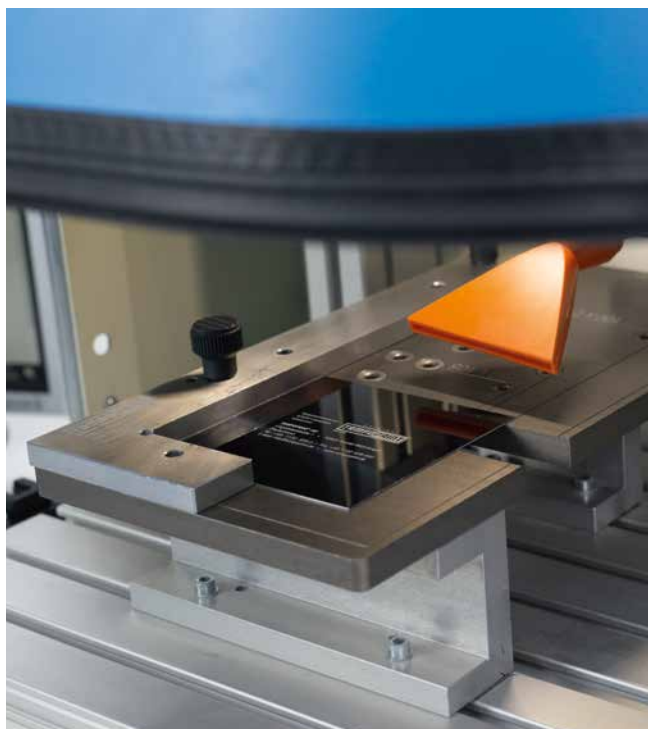
## CLICHE LASER PLUS

Plaque support cliché  
pour les tailles de cliché de fabrication TAMPOPRINT



## CLICHE LASER PLUS

Adaptateur de format (option) pour les clichés non perforés  
et les clichés de fabrication étrangère



## Inclus dans la livraison

Ordinateur (intégré dans CLICHE LASER PLUS)  
Ecran 19"  
Clavier sans fil  
Logiciel ALFALAS® Laser Suite  
Plaque support cliché

## Options

Adaptateur de format pour cliché, assemblage sans outil sur la plaque multi cliché Dimensions de cliché (profondeur x largeur) :

- 80 x 80 mm: Réf. 41 09 21
- 80 x 100 mm: Réf. 41 08 98
- 100 x 100 mm: Réf. 41 08 99
- 120 x 120 mm: Réf. 41 09 20

Groupe d'aspiration et de filtration selon classe de poussière BIA H :  
Réf. 41 08 86.

Fabrication spéciale de plaques réceptrice pour les formats de concurrence.

Zone de marquage adaptée  
Logiciel iTAMPOPRINT

**TAMPOPRINT® GmbH**  
Lingwiesenstraße 1  
70825 Korntal-Münchingen  
GERMANY

Tel. +49 7150 928-0  
Fax +49 7150 928-400

info@tampoprint.de  
www.tampoprint.de

**TAMPOPRINT® IBERIA S.A.U.**  
Polígono Industrial Martorelles  
C/ Sant Martí, s/n (entre Gorgs y Mogent)  
08107 Martorelles (Barcelona), SPAIN

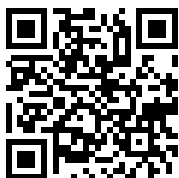
Tel. +34 93 2327161  
Fax +34 93 2471500

tampoprint@tampoprint.es  
www.tampoprint.es

**TAMPOPRINT® INTERNATIONAL CORP.**  
1400 26th Street, Vero Beach  
FL 32960  
USA

Tel.+1 772 778-8896, 800 810-8896  
Fax +1 772 778-8289

info@tampoprint.com  
www.tampoprint.com



Données techniques  
tampo.link/cliche-laser-plus

La reproduction de la désignation des produits ou des marques inhérentes à ce prospectus, n'autorise pas à supposer, même en l'absence de caractérisations particulières, que tels noms ou tels symboles puissent être considérés comme libres dans le sens de la législation sur les marques et ainsi librement reproduits. Tous les droits restent la propriété du dépositaire. Les produits TAMPOPRINT font l'objet de développement permanent à la pointe de la technique. Les illustrations et les descriptions sont, de ce fait, non contractuelles. Nos machines sont fabriquées en conformité avec les directives européennes en vigueur en matière de machines et des produits aux normes EN 1010 - 1 et 1010 - 2.

Copyright © TAMPOPRINT GmbH. Sous réserve de modifications techniques ou autres.

Tous les sites sont certifiés ISO 9001:2015

09/2021