



SUPPORTS BARRE TRANSVERSALE NIVEAU ET PLOTS

UTILISATION :

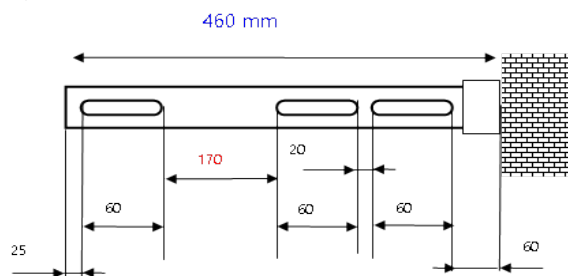
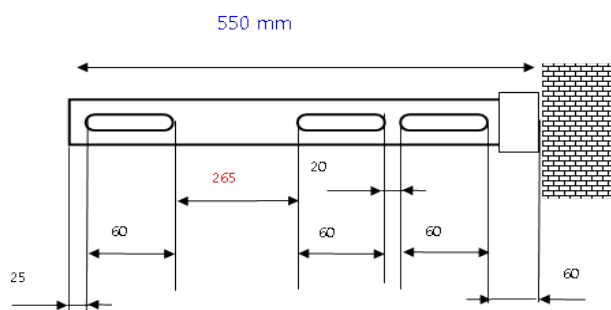
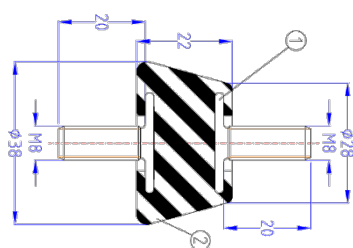
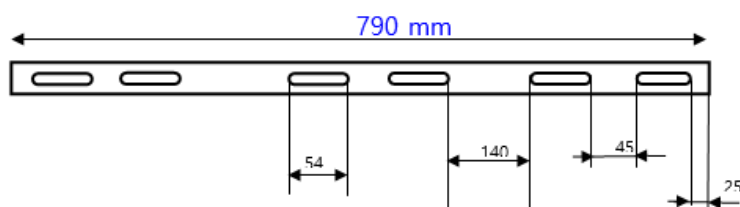
- Le « top » des supports, avec tous les accessoires possibles facilitant la pose pour la fixation murale, en toute sécurité de vos unités de climatisation.
- Gain de place pour le transport et le stockage
- La finition électro-zingué est la meilleure protection anticorrosion possible sur de l'acier
- Peinture Epoxie
- Certification TUV

DESCRIPTION :

- Emballage carton individuel 75x65x800mm
- AS450BTNP= 4.6 Kg AS550BTNP = 4.8Kg
- Palette 80x120cm de 196 supports (demi pal = 98p)
- Equipé de tampons arrière de réglage montés sur douille filetée, pour rattraper les imperfections du mur.
- Livré avec notice, visserie, 4 vrais plots anti-vibratiles, une barre transversale de 790mm avec Niveau et 2 molettes arrière de réglage en acier.
- Ecrous frein filet

CARACTERISTIQUES :

- Charge par bras : 70Kg



En milieu salin choisir un support de la gamme « MER »