

NOTICE D'UTILISATION DE LA PRESSE DE COMPACTAGE



Compactez en très haute efficacité (THE)
Compact with a very high efficiency (HEPA)

Presse autonome et mobile de compactage de sacs
de déchets dans un fût (200l) plastique ou acier



Code article : 083-17062



Sommaire

- FICHE TECHNIQUE
- PRINCIPE
- COMPOSITION DE LA MACHINE
- FONCTIONNEMENT
- INSTALLATION, MISE EN SERVICE
- ENTRETIEN, DEPANNAGE

Texte réglementaire obligatoire

Cette machine est visée au premier de l'article R233-11 du Code du Travail, conformément aux dispositions des arrêtés du 5 mars et du 4 juin 1993.

Les avis sont formulés au regard des prescriptions techniques du décret N° 92767, annexe 1 du 29/07/92.



Presse autonome de compactage dans fut

Caractéristiques techniques :

- * Semi éjection par un chariot mobile
- * Pression compactage de 500 kg à 3 tonnes
- * Temps de cycle 30 secondes
- * Puissance électrique 1,5KW / MONOPHASE / 16 A
- * Groupe hydraulique 50 bars/ huile HYDRO 32 IGOL
Capacité 10 litres
- * Ventilation filtre THE Maxi -500 Pa- 72dB(A) 1200W
- * Poids à vide 400 Kg

Equipements :

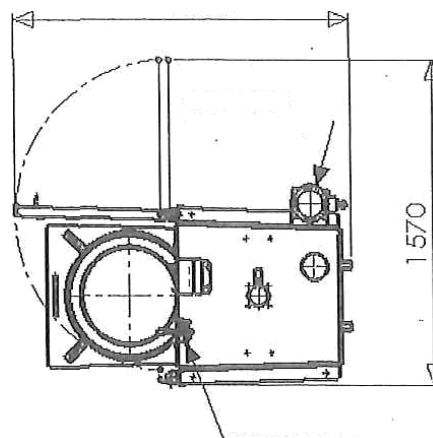
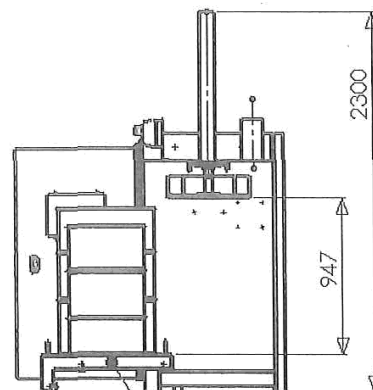
- * Machine livrée avec 2 mètres de câble 3 G 1,5 carré
- * Ensemble réalisé en acier recouvert d'une peinture époxy

Caractéristiques générales :

- * Surface nécessaire 1600 x 1600

Conformité CE :

- * Les machines IDEALEX sont équipées des sécurités électriques et conçues dimensionnellement pour être conformes à la législation du travail et aux normes CE





PRINCIPE

- ◆ Le principe des presses est basé sur un procédé hydraulique.
- ◆ Le compactage s'effectue par un plateau presseur, mû par un vérin.

COMPOSITION DE LA MACHINE

- ◆ L'ossature est bâtie sur le principe d'assemblage vissé de plusieurs tôles pliées.
- ◆ La finition est en peinture EPOXY cuite au four.
- ◆ Le module de compactage est composé de :
 1. Un vérin et son support
 2. Une centrale hydraulique
 3. Un coffret électrique
 4. Un distributeur manuel
 5. Un système d'aspiration avec cartouches filtrantes
- ◆ Ces éléments sont bien sûr interchangeables. L'évacuation du fut de la presse s'effectue par l'intermédiaire d'un chariot à roulettes spécifiques. Ce qui permet de sortir le fut presque entièrement et de le manipuler par la suite.
- ◆ La presse dans fut répond aux normes européennes de sécurité en vigueur, en particulier, pour ce qui concerne l'ouverture de la porte. (Arrêt immédiat du plateau presseur en cas d'ouverture pendant le compactage).



FONCTIONNEMENT

1) Mettre la machine sous tension.

- Par défaut l'aspirateur doit se mettre en marche à la mise sous tension, dans le cas contraire appuyer sur l'interrupteur rouge qui se trouve sur la tête d'aspiration.



- Ajuster la dépression souhaitée, grâce au variateur de puissance sur la tête d'aspiration, et à l'ouverture de la vanne située derrière le vacuomètre.



- DEPRESSION préconisée pour l'utilisation entre -200 et -500 Pa.
Zone en vert : utilisation normale
Zone en rouge : manque de dépression
Contrôler la dépression sur le vacuomètre en façade de la presse.



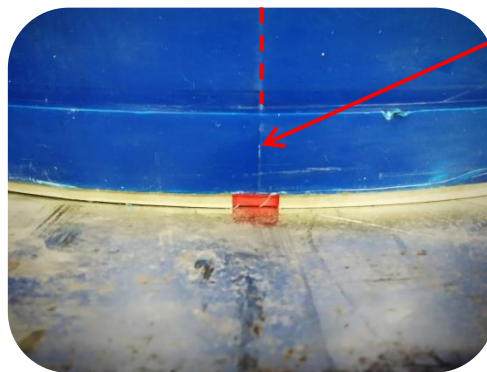
NOTICE D'UTILISATION DE LA PRESSE DE COMPACTAGE



- 2) Remonter le plateau, si nécessaire, en actionnant la manette du distributeur hydraulique **en même temps** que le bouton « marche ».



- 3) Ouvrir la porte, sortir le chariot, descendre la rampe, mettre en place le fût à l'aide du centreur sur le chariot et aligner la soudure sur le repère rouge.



- 4) remplir le fût (en ayant au préalable fait une ouverture dans le sac), rentrer le chariot, relever la rampe **Attention : bien accompagner le mouvement de la remontée de la rampe, afin d'éviter le choc contre le fût** et refermer la porte.
- 5) Commander la descente du plateau presseur avec la manette en même temps que le bouton « marche », puis remonter le plateau presseur. (voir photo étape 2)

NOTICE D'UTILISATION DE LA PRESSE DE COMPACTAGE



- 6) Ouvrir la porte et tirer le chariot, descendre la rampe (l'aspiration reste toujours en marche, même la porte de la presse ouverte)



- 7) Renouveler les étapes de remplissage et compactage du fût, Etape 3 jusqu'au remplissage du fût. Une fois le fût estimé plein (vérification au travers de la fenêtre), laisser le plateau presseur en position comprimé environs 30 secondes à 1 minute puis remonter le plateau presseur en actionnant la manette du distributeur hydraulique **en même temps** que le bouton « marche ».
- 8) Ouvrir la porte, positionner le couvercle, fermer la porte. Actionner la manette du distributeur hydraulique **en même temps** que le bouton « marche » afin de descendre le plateau presseur pour clipper le couvercle.
Attention ! Contrôler le clipsage afin de ne pas exercer une pression trop importante qui endommagerait le couvercle et le fut.
- 9) Remonter le plateau presseur, ouvrir la porte, sortir le chariot, descendre la rampe, évacuer le fût.
Recommencer avec un nouveau fût en renouvellement les étapes 3 à 8 autant que nécessaire.

Une fois terminé, rentrer le chariot, relever la rampe **Attention : bien accompagner le mouvement de la remontée de la rampe, afin d'éviter le choc contre le fût**, fermer la porte et mettre la machine HORS TENSION (arrêt total de la presse, lumière et aspiration).

Possibilité de verrouillage de la poignée avec le cadenas.



INSTALLATION – MISE EN SERVICE

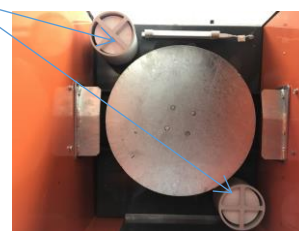
- La manutention de la presse se fait à l'aide d'un chariot élévateur.
- Placer les fourches de celui-ci, dans les trous qui se trouvent en partie basse de la machine.
- **TRES IMPORTANT : Ne jamais coucher l'appareil au risque de vider la centrale hydraulique.**
- Vérifier l'existence d'une alimentation électrique en 220 V monophasé + terre.



ENTRETIEN ET DEPANNAGE

Entretien : Changement de la cartouche filtrante de sortie moteur 50m³/h

Référence IDEALEX : 081-3059



Vue plafond intérieure presse

Fréquence de changement : en fonction de l'utilisation et de l'encrassement du filtre.

Procédure de changement : Dévisser la cartouche en place, et revisser la nouvelle en lieu et place.

Préconisation : remplacement des 2 filtres 1 fois par an

- La machine a été conçue de manière à limiter les interventions d'entretien.
- Il est malgré tout, recommandé de contrôler périodiquement :
 - Le niveau d'huile du groupe hydraulique (HYDRO 32 MARQUE IGOL ou EQUIVALENT)
 - Le graissage nécessaire au bon fonctionnement.

**AVANT TOUTE INTERVENTION, IL FAUT POSITIONNER LE SECTIONNEUR
SUR LA POSITION « OFF ».**

NOTICE D'UTILISATION DE LA PRESSE DE COMPACTAGE



SI LA MACHINE NE FONCTIONNE PAS, VERIFIER :

- Que la porte ou les portes soient bien fermées.
 - Que le disjoncteur moteur soit bien sur la position « ON ».
 - Que le plateau presseur soit en position compactage (position haute).
 - Que l'alimentation du réseau électrique soit toujours sous tension.
 - Le bon état des fusibles.
 - Le niveau d'huile du groupe hydraulique.
-
- Si le problème persiste, se rapprocher d' **IDEALEX** :
 - Tél : 02.54.73.90.90
 - Mail : idealex@idealex.fr
 - Courrier : 4, rue Gustave Eiffel 41100 Vendôme

REGLAGE USINE :

- Groupe hydraulique 50 bars.