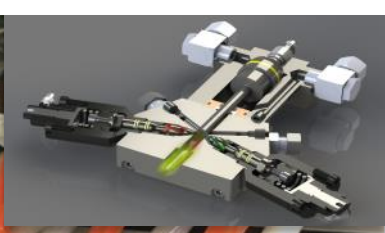


POFI

ENGINEERING



Expert in Mixing and dosing efficiency



SYSTEME D'EPANDAGE PRIMAIRE POUR PIR

POUR LIGNES CONTINUES

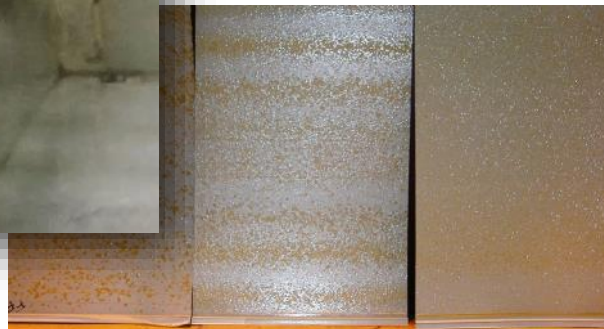
Description:

Le concept de ce système est de permettre la diffusion de fines gouttelettes de colle uniformément sur la feuille inférieure du parement.

Huit buses réglables vont créer un coussin d'air parallèle au parement, et un diviseur fixe dépose régulièrement des gouttelettes de colle sur ce coussin d'air. Les gouttelettes sont déposées sur la feuille et non vaporisées.

La machine de dosage est munie de débitmètres et de pompe de dosage à engrenages à variateur pour contrôler le volume déposé.

Le nettoyage est très facile, vous pouvez rincer le tube en plastique ou le changer.



- Vitesse max de ligne: 12 m / min
- Largeur du parement métallique inférieure: 1.200 mm
- Taille des réservoirs Pol / Iso: 100 lt x 2
- Quantité à distribuer: 100-120 grammes / m² mètre carré
- Côté de distribution: couche inférieure

INFORMATIONS UTILES

Nos bureaux sont ouverts du Lundi au vendredi de 8 h à 18h. En dehors de ces heures merci de nous contacter par E-Mail, nous vous répondrons au plus vite.

POFI-ENGINEERING SA

Société anonyme au capital de 111 300 €

CONTACT

21 RUE DE LUXEMBOURG
L-5752 FRISANGE
Phone: +352 26 67 08 71
Fax : +352 27 68 73 93

INFORMATIONS LÉGALES

R.C. Luxembourg B 118719
Autorisation N° 136879/2
VAT N° LU 22332726
Banque :ING
IBAN : LU02 0141 0443 4790 0000 / BIC CELLULL