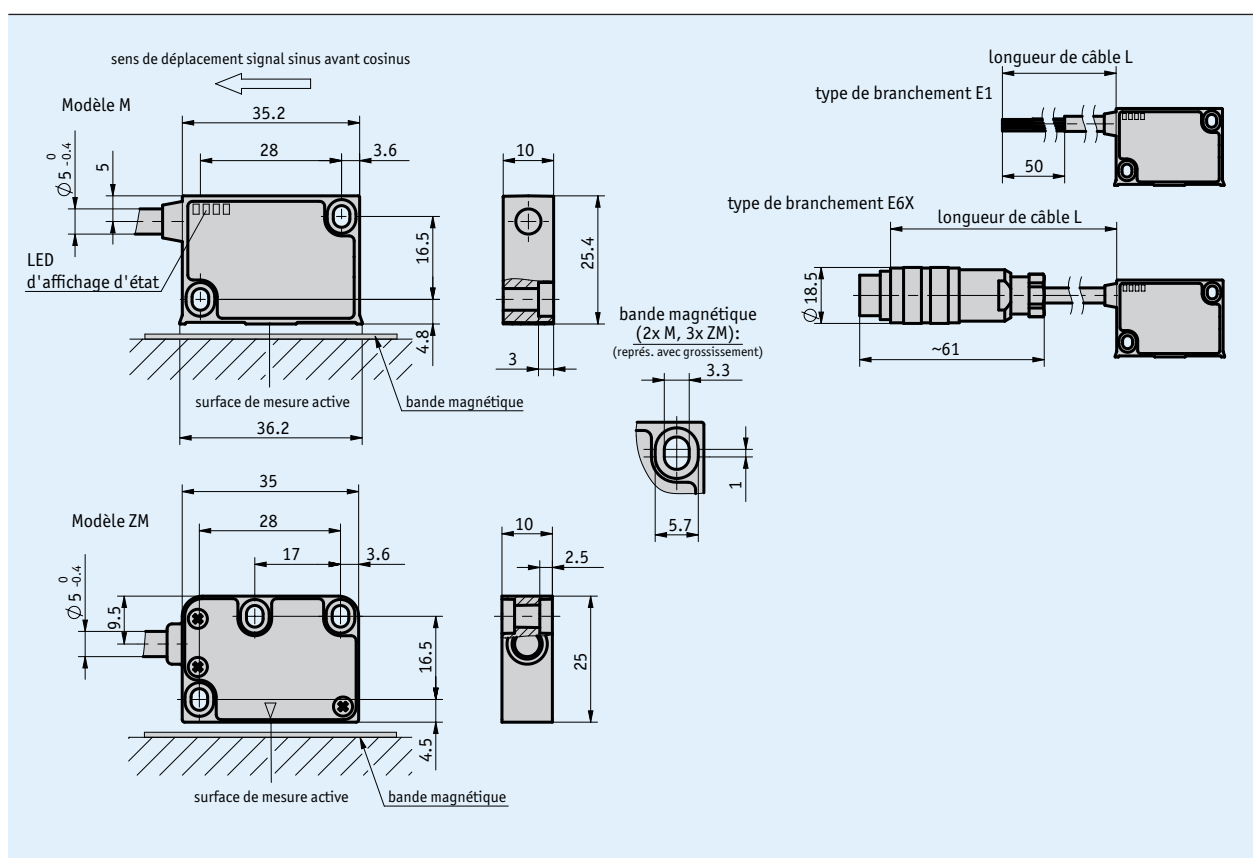


### Profil

- Classe de précision  $\pm 0.1^\circ$
- LED d'affichage d'état
- Fonctionne avec anneau de bande magnétique MBR100
- Distance de lecture  $\leq 0.4$  mm
- Période des signaux 1000  $\mu$ m
- Circuit de sortie sin/cos 1 V<sub>SS</sub>
- Boîtier en métal robuste



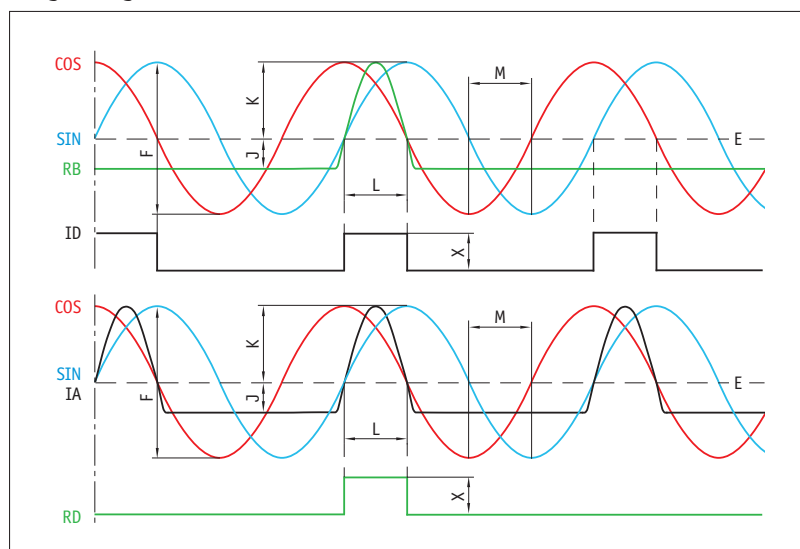
### Données mécaniques

Caractéristique	Caractéristiques techniques	Complément
Boîtier	zinc moulé sous pression/alu	modèle M
	zinc moulé sous pression	modèle ZM
Entrefer capteur/anneau	0.1 ... 0.4 mm	signal de référence 0, IA, ID
	0.1 ... 0.2 mm	signal de référence RB, RD
Gaine de câble	PUR, compatible avec chaîne d'entraînement	6, 8 fils $\varnothing$ 5-0.4 mm

### Données électriques

Caractéristique	Caractéristiques techniques	Complément
Tension de service	10.5 ... 30 V CC	protégé contre l'inversion de polarité
	5 V CC $\pm 5\%$	non protégé contre l'inversion de polarité
Consommation de courant	<25 mA	pour 24 V DC
	<50 mA	à 5 V DC
Signaux de sortie	sin, /sin, cos, /cos, index, /index	
Tension de sortie	1 V <sub>CC</sub> $\pm 10\%$	à 0 à 70 °C, résistance terminale 120 $\Omega$
Impédance de sortie	0 $\Omega$ (R <sub>charge</sub> >75 $\Omega$ )	résistant aux courts-circuits
Période de signaux	1000 $\mu$ m	
Tension résiduelle	2.5 V, $\pm 100$ mV	moyenne sinus/cosinus de GND (10.5 à 30 V DC)
	UB/2 $\pm 100$ mV	moyenne sinus/cosinus de GND (5 V DC)
Position phase	90° $\pm 1^\circ$ , $\pm 3^\circ$ (20 kHz)	sin/cos
	45° sin/cos	sin (signal de référence)
Demande temps réel	transmission de signaux proportionnelle à la vitesse	
Type de branchement	extrémité de câble ouverte	
	connecteur	7/8 pôles

### ■ Image de signal



E: tension de référence 2.5 V

F: 1 V<sub>SS</sub>  $\pm 10\%$

J:  $\geq 0.2$  V

K:  $\geq 0.3$  V

L: 100°  $\pm 20\%$

M: 90°  $\pm 1.0^\circ$  /  $\pm 3^\circ$  (25 kHz)

X: 1 V<sub>SS</sub>

### Données de système

Caractéristique	Caractéristiques techniques	Complément
Précision du système	$\leq 1\%$	pour T <sub>U</sub> = 20 °C ; rapporté à la période de division
Reproductibilité	1 $\mu$ m	
Plage de mesure	$\infty$	
Vitesse de la circonférence	$\leq 20$ m/s	sin/cos

### Conditions ambiantes

Caractéristique	Caractéristiques techniques	Complément
Température ambiante	-10 ... 70 °C	
Température de stockage	-30 ... 80 °C	
Humidité relative	100 %	formation de rosée autorisée
CEM (Compatibilité électromagnétique)	EN 61000-6-2 EN 61000-6-4	résistance aux interférences / nuisances perturbation / émission
Type de protection	IP67	EN 60529
Résistance aux chocs	500 m/s <sup>2</sup> , 11 ms	EN 60068-2-27
Résistance aux vibrations	200 m/s <sup>2</sup> , 50 Hz ... 2 kHz	EN 60068-2-6

### Affectation des broches

#### ■ Sans signal de référence

Signal	E1	E6X
GND	noir	1
sin	rouge	2
/sin	orange	3
cos	jaune	4
/cos	vert	5
+UB	marron	6
nc		7

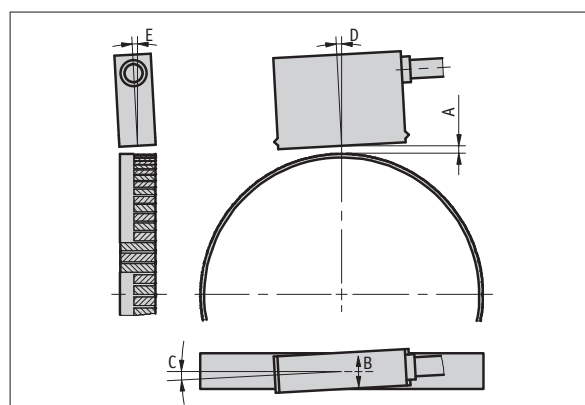
#### ■ avec signal de référence

Signal	E1	E6X
sin	rouge	1
cos	jaune	2
index	bleu	3
+UB	marron	4
GND	noir	5
/sin	orange	6
/cos	vert	7
/index	violet	8

### Instruction de montage

Pour les systèmes avec points de référence sur l'anneau magnétique, veuillez faire attention à la bonne orientation du capteur et de l'anneau (voir illustration).

Signal de référence	O, I	R
<b>A</b> , distance de lecture capteur / bande	≤0.4 mm	≤0.2 mm
<b>B</b> , décalage latéral	±2 mm	±0.5 mm
<b>C</b> , défaut d'alignement	±3°	±1°
<b>D</b> , inclinaison longitudinale	±1°	±1°
<b>E</b> , inclinaison latérale	±3°	±3°



(représentation symbolique de capteur)

### Commande

#### ■ Indication relative à la commande

Un ou plusieurs des composants suivants sont nécessaires :

Anneau de bande magnétique MBR100

[www.siko-global.com](http://www.siko-global.com)

Anneau magnétique MRS100

[www.siko-global.com](http://www.siko-global.com)

#### ■ Tableau de commande

Caractéristique	Références	Spécification	Complément
Tension de service	10	A	10.5 à 30 V DC
	5		
Modèle	M	B	boîtier métallique sans LED d'état
	ZM		
Type de branchement	E1	C	extrémité ouverte du câble
	E6X		connecteur rond sans connecteur correspondant
			rallonge sur demande
Longueur de câble	...	D	1 ... 20 m, par pas de 1 m
			autres sur demande
Signal de référence	O	E	sans
	IA		index périodique (analogique)
	ID		index périodique (numérique)
	RB		fixe, côté bande (analogique)
	RD		fixe, côté bande (numérique)

#### ■ Clé de commande

LE100/1 rotatif -   -   -   -   -  

A      B      C      D      E

Étendue de la livraison: LE100/1 rotatif, Instructions de montage, Kit de fixation