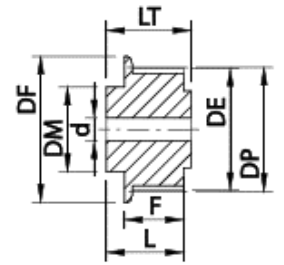


POULIES PLASTIQUES HTD

Techno polymère à base de polyamide, renforcé de fibre
Plage d'utilisation de -25° à 150° C



3M06

Z	lco	Dm	LT	D1	De	Dp	Df	F
10	6	12	19	3	8,8	9,5	12	9,5
11	6	12	19	3	9,7	11	12	9,5
12	6	14	19	3	11	11	16	9,5
13	6	14	19	3	12	12	16	9,5
14	6	14	19	3	13	13	18	9,5
15	6	14	19	3	14	14	18	9,5
16	6	14	19	3	15	15	20	9,5
17	6	14	19	3	15	16	20	9,5
18	6	14	19	3	16	17	22	9,5
19	6	16	19	3	17	18	24	9,5
20	6	16	19	3	18	19	24	9,5
21	6	16	19	4	19	20	24	9,5
22	6	16	19	4	20	21	26	9,5
23	6	16	19	4	21	22	26	9,5
24	6	18	19	4	22	23	28	9,5
25	6	18	19	4	23	24	28	9,5
26	6	20	19	5	24	25	30	9,5
27	6	20	19	5	25	26	30	9,5
28	6	22	19	5	26	27	32	9,5
29	6	22	19	5	27	28	32	9,5
30	6	24	19	6	28	29	32	9,5
31	6	24	19	6	29	30	32	9,5
32	6	26	19	6	30	31	34	9,5
33	6	26	19	6	31	32	34	9,5
35	6	-	19	-	33	33	-	9,5
40	6	-	19	-	37	38	-	9,5
60	6	30	19	10	57	57	63	9,5

3M09

Z	lco	Dm	LT	D1	De	Dp	Df	F
10	9	12	24	3	8,8	9,5	12	15
11	9	12	24	3	9,7	11	12	15
12	9	14	24	3	11	11	16	15
13	9	14	24	3	12	12	16	15
14	9	14	24	3	13	13	18	15
15	9	14	24	3	14	14	18	15
16	9	14	24	3	15	15	20	15
17	9	14	24	3	15	16	20	15
18	9	14	24	3	16	17	22	15
19	9	14	24	3	17	18	22	15
20	9	16	24	3	18	19	24	15
21	9	16	24	3	19	20	24	15
22	9	16	24	4	20	21	26	15
23	9	16	24	4	21	22	26	15
24	9	18	24	4	22	23	28	15
25	9	18	24	4	23	24	28	15
26	9	20	24	5	24	25	30	15
27	9	20	24	5	25	26	30	15
28	9	22	24	5	26	27	32	15
29	9	22	24	5	27	28	32	15
30	9	24	24	6	28	29	32	15
31	9	24	24	6	29	30	32	15
32	9	26	24	6	30	31	34	15
33	9	26	24	6	31	32	34	15
35	9	-	24	-	33	33	-	15
40	9	-	24	-	37	38	-	15
150	9	50	24	19	142	143	174	15

5M09

Z	lco	Dm	LT	D1	De	Dp	Df	F
12	9	-	24	-	18	19	-	15
14	9	-	24	-	21	22	-	15
15	9	-	24	-	23	24	-	15
16	9	-	24	-	24	25	-	15
18	9	-	24	-	28	29	-	15
20	9	22	24	6	31	32	36	15
22	9	-	24	-	34	35	-	15
24	9	-	24	-	37	38	-	15
25	9	-	24	-	39	40	-	15
28	9	-	24	-	43	45	-	15
30	9	-	24	-	47	48	-	15
32	9	-	24	-	50	51	-	15
35	9	-	24	-	55	56	-	15
40	9	35	24	12	66	64	71	15
48	9	-	24	-	75	76	-	15
50	9	45	24	12	78	80	84	15

5M15

Z	lco	Dm	LT	D1	De	Dp	Df	F
12	15	-	30	-	18	19	-	22
14	15	-	30	-	21	22	-	22
15	15	-	30	-	23	24	-	22
16	15	-	30	-	24	25	-	22
18	15	-	30	6	28	29	36	22
20	15	-	30	-	31	32	-	22
22	15	-	30	-	34	35	-	22
24	15	28	30	8	37	38	42	22
25	15	-	30	-	39	40	-	22
26	15	28	30	8	40	41	46	22
28	15	-	30	-	43	45	-	22
30	15	-	30	-	47	48	-	22
32	15	35	30	10	50	51	57	22
35	15	-	30	-	55	56	-	22
40	15	-	30	10	63	64	70	22
72	15	-	30	-	113	115	-	22

5M25

Z	lco	Dm	LT	D1	De	Dp	Df	F
12	25	-	43	-	18	19	-	31
14	25	-	43	-	21	22	-	31
15	25	-	43	-	23	24	-	31
16	25	-	43	-	24	25	-	31
18	25	-	43	-	28	29	-	31
19	25	-	43	-	29	30	-	31
20	25	-	43	-	31	32	-	31
21	25	-	43	-	32	33	-	31
22	25	-	43	-	34	35	-	31
23	25	-	43	-	35	37	-	31
24	25	-	43	-	37	38	-	31
25	25	-	43	-	39	40	-	31
26	25	-	43	-	40	41	-	31
27	25	-	43	-	42	43	-	31
28	25	-	43	-	43	45	-	31
29	25	-	43	-	45	46	-	31
30	25	35	43	11	47	48	54	31
32	25	-	43	-	50	51	-	31
35	25	-	43	-	55	56	-	31
40	25	-	43	-	63	64	-	31
48	25	35	43	8	75	76	83	31

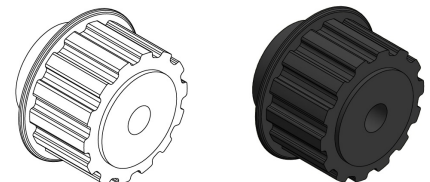
8M15

Z	lco	Dm	LT	D1	De	Dp	Df	F
15	15	-	30	-	37	38	-	22
16	15	-	30	-	39	41	-	22
18	15	-	30	-	44	46	-	22
20	15	-	30	-	50	51	-	22
22	15	-	30	-	55	56	-	22
24	15	38	30	12	60	61	38	22
25	15	-	30	-	62	64	-	22
28	15	-	30	-	70	71	-	22
30	15	-	30	-	75	76	-	22
32	15	-	30	-	80	81	-	22
35	15	-	30	-	86	89	-	22
40	15	-	30	-	100	102	-	22
64	15	60	30	20	162	163	60	22
90	15	-	30	-	228	229	-	22
100	15	-	30	-	253	255	-	22

8M25

Z	lco	Dm	LT	D1	De	Dp	Df	F
15	20	25	40	8	37	38	42	28
16	20	30	40	8	39	41	45	28
18	20	30	40	8	44	46	51	28
20	20	35	40	8	50	51	54	28
22	20	35	40	10	55	56	60	28

Exemple de référence : P13M06PL



Nombreuses matières disponibles pour fabrication spéciale de vos poulies plastiques.
ACETAL / ERTALON / PA / POM

2.27.0