

## CEM-C10 Monophasé direct 63 A



- Comptage 7 digits total et partiel
- Classe 1 en énergie active
- Certification MID
- Largeur 2 modules rail DIN
- Détection des erreurs de câblage
- Sortie pulse programmable
- Plombable
- Port optique de communication



## CEM-C20 Triphasé direct 63 A

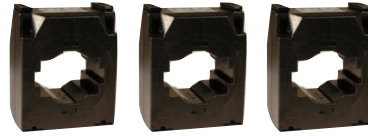


- Comptage 7 digits total et partiel
- Classe 1 en énergie active
- Certification MID
- Largeur 4 modules rail DIN
- Détection des erreurs de câblage
- Sortie pulse programmable
- Plombable
- Port optique de communication
- Alimentation auxiliaire 230 V CA



# divisionnaires d'énergie électrique

## CEM-C30 Triphasé avec TI



- Comptage 7 digits total et partiel
- Classe 1 en énergie active
- 3 entrées courant 5 A
- Certification MID
- Largeur 4 modules rail DIN
- Détection des erreurs de câblage
- Sortie pulse programmable
- Plombable
- Port optique de communication
- Alimentation auxiliaire 230 V CA



## CEM-M Module de communication Modbus



- Système OSC
- Tous les compteurs CEM peuvent devenir communiquant avec le module CEM-M
- CEM-M-RS485 Modbus

