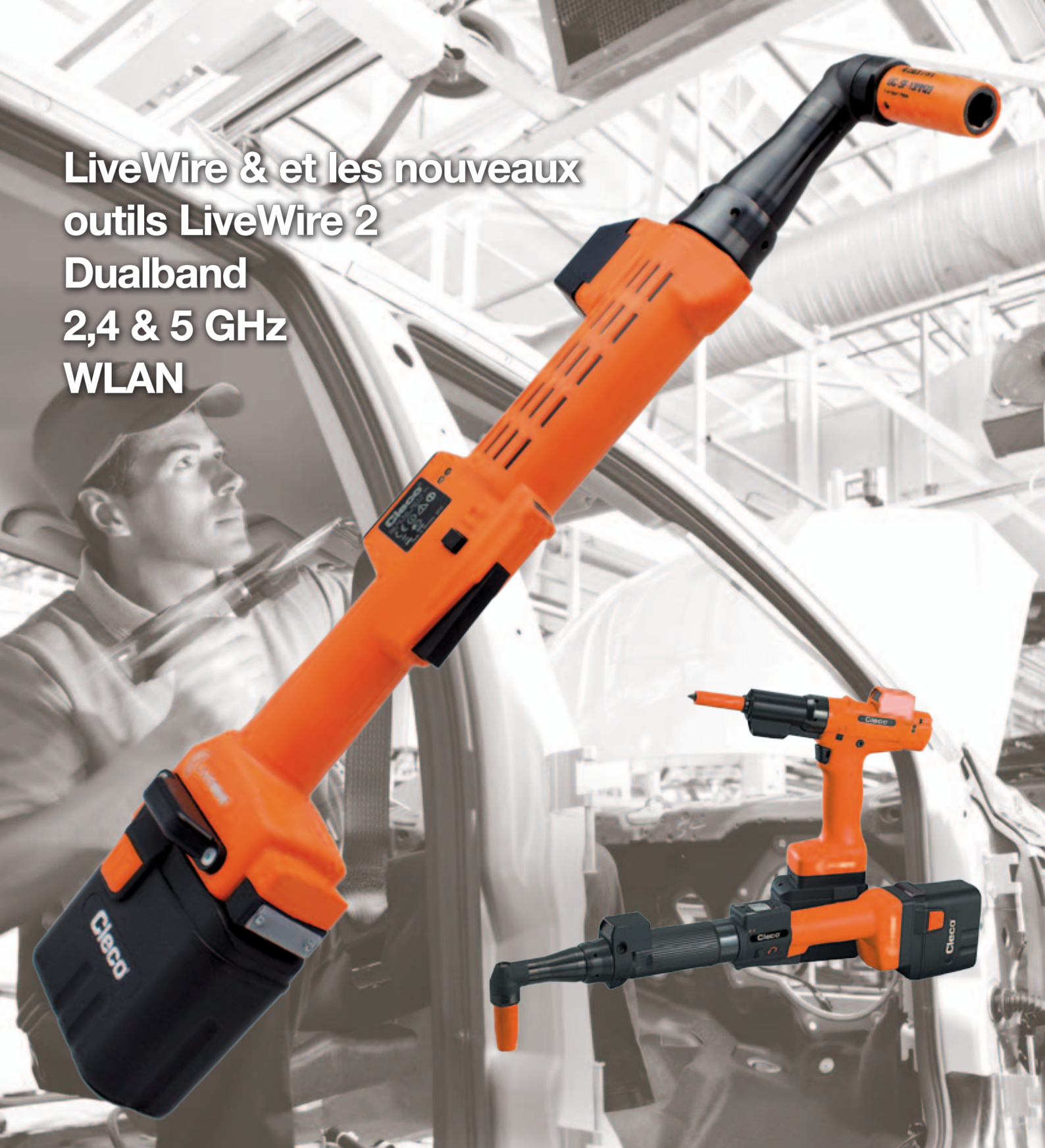


**LiveWire & et les nouveaux  
outils LiveWire 2  
Dualband  
2,4 & 5 GHz  
WLAN**



**Performances durables en production**

**Visseuses à accu pour les assemblages à vis critiques  
en matière de sécurité**

**LIVewire™**

**Cleco®**

## Systèmes de serrage modulaires avec visseuses LiveWire sans fil de Cleco

# La solution la moins coûteuse du marché pour des op

### **Économie pouvant aller jusqu'à 50 %, comparativement aux systèmes conventionnels !**

La mobilité est un des atouts majeurs de la communication sans fil. LiveWire™ de Cleco associe la liberté et la flexibilité des visseuses sans fil à accu pour les opérations de serrage sujettes à documentation. Grâce à une interface 2,4 GHz/5 GHz WLAN (Wireless Local Area Network - réseau local sans fil) (norme industrielle), ainsi qu'à des niveaux de chiffrement de sécurité et d'autorisation maximum, liés à un tampon mémoire pour 512 cycles, LiveWire™ vous garantit des transmissions de données jamais en défaut quand il y va de la sécurité.



**Jusqu'à 16 visseuses sur une commande**

**\*Contactez notre service de distribution si vos systèmes requièrent plus de 10 visseuses.**

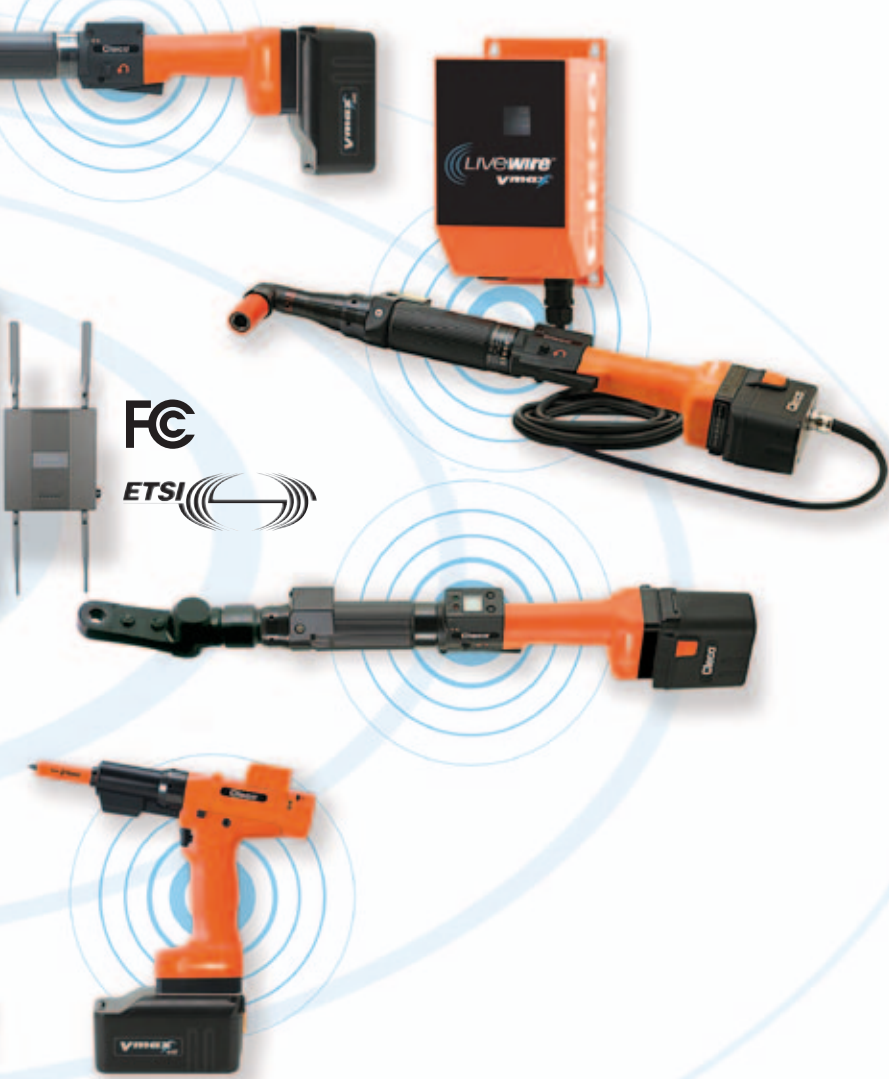
**LIVEWIRE™**  
**vmax™**



# Opérations de serrage critiques en matière de sécurité.

**Un plus pouvant aller jusqu'à 83 %  
en matière de productivité !**

Les visseuses Cleco LiveWire™ sont disponibles également avec Vmax™, une solution filaire qui garantit des performances durables de l'outil et qui augmente jusqu'à 83 % la vitesse de rotation sans que la précision ou la durée d'utilisation n'aient à en souffrir. Cette innovation fonctionne selon le même principe que celui qui consiste à gérer jusqu'à 10 outils avec une commande. Une économie de coûts pouvant aller jusqu'à 50 % comparativement aux systèmes conventionnels. La nouvelle technologie Vmax™ tient compte également de l'alimentation en tension utilisée et effectue immédiatement le réglage à la vitesse maximum de l'outil. LiveWire™ et Vmax™ associent la puissance requise avec un des systèmes sans fil les plus polyvalents du marché.



## **WLAN Caract. techn./ options :**

Caractéristiques	Visseuses 2,4 & 5 GHz avec puce mémoire LiveWire Memory Chip* série 17B... et 47B...
Standard	IEEE 802.11a/b/g/h/n
Sécurité	<p>WEP</p> <ul style="list-style-type: none"> <li>Chiffrement 64/128 bits</li> </ul> <p>WPA/WPA2/802.1x Chiffrement 128 bits TKIP/CCMP</p> <ul style="list-style-type: none"> <li>Pre-shared key mode (PSK) LEAP, PEAP</li> <li>Authentification 802.1x EAP (LEAP, PEAP, TLS, TTLS GTC, MD5, OTP, PAP, CHAP, MSCHAP, SCHAPv2, TTLS MSCHAPv2) sur demande</li> </ul>
Portée	Typiquement jusqu'à 50 m (164' 0.5")
Canaux	1 – 13 (2,401 – 2,483 GHz) 36 – 165 (5,17 – 5,825 GHz)
Puissance de sortie	15 dBm @ 5GHz 20 dBm @ 2,4 GHz (b)
Sensibilité	-94 dBm (@1Mbps) -80 dBm (@ 5GHz)
Modulation	DSSS/OFDM

*\* Tous les paramètres WLAN importants, incl. l'adresse MAC individuelle, sont stockés sur la puce mémoire LiveWire Memory Chip interchangeable. Ceci autorise un changement sans problèmes et rapide de l'outil en changeant simplement les puces mémoire LiveWire, même dans un réseau WLAN sécurisé.*

# Visseuses pistolet sans fil avec capteur de valeur de mesure



17BPYSB13Q

L'embout de protection Apex μ-Guard n'est pas compris dans l'étendue de la livraison.

## Cleco®

### Série forme pistolet

Plage de couple 3,0 - 13 Nm      Diamètre de vis M5 - M6

- Moteur de précision sans balais
- Résolveur haute résolution
- Détection exacte du couple avec capteur de valeur de mesure
- Intelligence électronique intégrée avec gestion de la puissance et traitement des signaux E/S
- Servo intégré



### Nomenclature visseuses pistolet

**17 B P X X B XX Q**

**Moteur Alimentation**  
17 B - Accu/PM48

**Modèle d'outil**  
P - poignée pistolet

**Transmission de données**

Y - WLAN : Dual-Band 2,4 GHz, 5 GHz

Z - Xbee : IEEE 802.15.4 (4 visseuses par point d'accès)

**Entrée de tension**  
B - 26-48V

**Options**  
S - Lecteur de codes barres  
- Aucun

**Type de sortie**  
Q - Mandrin de changement rapide

**Couple max. (Nm)**

0,5 - 5 Nm

0,7 - 7 Nm

0,9 - 9 Nm

13 - 13 Nm

Visseuse pistolet	Plage de couple	Vitesse à vide (tr/mn)			Poids sans accu	Grandeur de sortie Six pans	Longueur	Long. av. accu/scan.	
		Accus		PM48				26 V	44 V
N° de commande	Nm	26 V*	44 V*	48 V	kg	mm	mm		
17BPYSB05Q	3-5	1639	2428	2428	1,52	1/4"	220	330	318
17BPYSB07Q	3-7	1161	1721	1721	1,52	1/4"	220	330	318
17BPYSB09Q	3-9	887	1314	1314	1,52	1/4"	220	330	318
17BPYSB13Q	3-13	629	931	931	1,52	1/4"	220	330	318

\*Vitesse à vide, accu entièrement chargé

**Généralités :** Toutes les visseuses doivent être utilisées avec une commande Cleco/DGD appropriée ou une solution logicielle PC.

Poids des accus : accu 26V Li-Ion 0,50 kg, accu 44V Li-Ion 0,85 kg

**Accessoires en option :** accus, chargeurs, scanner ; embouts et douilles ne sont pas compris dans l'étendue de la livraison. Vous trouverez tous les accessoires aux deux dernières pages de ce catalogue.

## Accus

N° de commande	Description	Poids kg
935377	26 V Li-Ion	0,50
936400PT	44 V Li-Ion	0,85



## Chargeurs d'accu

N° de com.	Description
935391	Chargeur d'accu 26 V
936491PT	Charg.d'accu 26 V/44 V



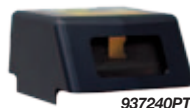
## Module de puissance Vmax

N° de commande	Poids	Largeur mm	Longueur mm	Profondeur mm
	kg			
961350PT	3.1	240	120	150

Câble d'alimentation électrique de 2 m, incl.

## Scanner LiveWire 2

N° de com.	Description
937240PT	Lecteur de codes barres p. out. « L »



## Câble Vmax

N° de commande	
Câble d'outil	Rallonge
961341-***	961342-***
961369-060	--

\*\*\*Long. : 030=3 m,060=6 m,  
080=8 m,100=10 m  
Longueur totale maximum 20 m



## Kit de mise à niveau 2,4GHz à 5GHz

Les kits de mise à niveau de 2,4GHz à 5GHz vous permettent de moderniser vos plus anciens outils. Demandez la solution appropriée à un de nos centres de ventes et de services.

## Point d'accès WLAN LiveWire

N° de com.	Description
961390	Station de base XBEE 802.15.4
961300	868 MHz Station de base (UE uniquement)
544249PT	WLAN Dual Band Access Point 2.4 et 5GHz (US), y compris antennes
961453PT	WLAN Dual Band Access Point 2.4 et 5GHz (EU), y compris antennes

Portée WLAN 30-50 m, XBEE 30 m max.  
IEEE 802.11a/b/g/h/n (selon outil)  
Max. 16 visseuses par point d'accès WLAN)



## Appareil de diagnostic pour accus 44V

N° de com.	Description
936492PT	Appareil de diagnostic d'accu, incl. logiciel sur CD

- Interface USB vers PC
- Affichage cycles de déchargement, tension globale et par cellule
- Idéal pour la surveillance de l'accu
- Recherche de défauts simplifiée

L'interface de service d'accu permet la sortie de cycles de chargement et de tensions de cellule via USB



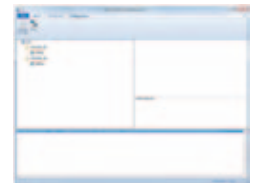
## Cartes Compact Flash approp. p. commandes mPro400GC / SG

N° de com.	Description
S961592	Carte Compact Flash 1Go (vierge)
S961593	Carte Compact Flash 2Go (vierge)



## Logiciel

N° de com.	Description
S168677	mProRemote.Net Logiciel de programmation et de contrôle à distance de tous les systèmes mPro



## Support / rangement d'outil

N° de com.	Description
935144	Support pour visseuses pistolet, incl. IrDA
935396	Support pour visseuses pistolet
935290	Support pour visseuses angulaires jusqu'à 50 Nm, incl. IrDA
935395	Support pour visseuses angulaires jusqu'à 50 Nm
935170	Interface IR interne avec câble
935998	Support pour visseuses angulaires à partir de 70 Nm
935999	Support pour visseuses angulaires à partir de 70 Nm, incl. IrDA



## Câble de rallonge série pour support d'outil

N° de com.	Description
935154	Câble de rallonge de 3 m pour support d'outil IrDA
935155	Câble de rallonge de 6 m pour support d'outil IrDA
935157	Câble de rallonge de 10 m pour support d'outil IrDA