

# Bras articulés d'aspiration Ø 100 mm

Version **standard**, montage **sur table**

Références :

100-3-450-400 BM  
100-3-550-450 BM  
100-3-650-550 BM  
100-3-900-650 BM  
100-3-1050-850 BM

Rayons d'action :

jusqu'à 1 040 mm  
jusqu'à 1 185 mm  
jusqu'à 1 370 mm  
jusqu'à 1 710 mm  
jusqu'à 2 130 mm

Codes :

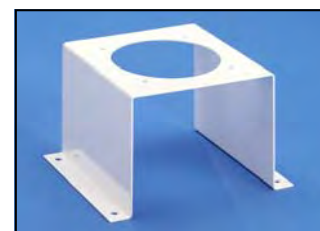
100-4540-1-5  
100-5545-1-5  
100-6555-1-5  
100-9065-1-5 <sup>1</sup>  
100-10585-1-5 <sup>2</sup>

<sup>1</sup> Equipé d'un vérin à gaz

<sup>2</sup> Equipé de deux vérins à gaz



Bras représenté : 100-3-900-650 BM



Etrier de fixation  
Réf. 30-100-5  
Code : 30-100-5



Hotte circulaire aluminium  
Diamètre : 350 mm  
Réf. 100-350 HR  
Code : 1-10036-5



Hotte circulaire aluminium  
laqué blanc  
Diamètre : 350 mm  
Réf. 100-350 HR B  
Code : 1-10036-5-5



Ecran d'aspiration  
L x l (mm) : 420 x 280  
Réf. 100-420-280 PC  
Code : 1-1004228-5



Cône d'aspiration  
aluminium  
Diamètre : 200 mm  
Réf. 100-200 H  
Code : 1-10024



Cône d'aspiration  
aluminium laqué blanc  
Diamètre : 200 mm  
Réf. 100-200 HR  
Code : 1-10024-5



Hotte circulaire  
transparente  
polycarbonate  
Diamètre : 350 mm  
Réf. 100-350 PC  
Code : 1-10035-5



Hotte circulaire  
transparente  
polycarbonate  
Diamètre : 500 mm  
Réf. 100-500 PC  
Code : 1-10050-5

# Bras articulés d'aspiration Ø 100 mm

Version **standard**, montage **mural**

Références :

100-3-450-400 HM  
100-3-550-450 HM  
100-3-650-550 HM  
100-3-900-650 HM  
100-3-1050-850 HM  
100-3-1350-1050 HM

rayons d'action :

jusqu'à 1 040 mm  
jusqu'à 1 185 mm  
jusqu'à 1 370 mm  
jusqu'à 1 710 mm  
jusqu'à 2 130 mm  
jusqu'à 2 630 mm

Codes :

100-4540-2-5  
100-5545-2-5  
100-6555-2-5  
100-9065-2-5 <sup>1</sup>  
100-10585-2-5 <sup>2</sup>  
100-135105-2-5 <sup>2</sup>

<sup>1</sup> Equipé d'un vérin à gaz  
<sup>2</sup> Equipé de deux vérins à gaz



Bras représenté : 100-3-900-650 HM



Console de fixation murale  
Réf. 100-350 VB  
Code : 2-10035



Pièce de réduction  
Réf. 125-100 RM  
Code : 4-100125



Hotte circulaire aluminium  
Diamètre : 350 mm  
Réf. 100-350 HR  
Code : 1-10036-5



Hotte circulaire aluminium  
laqué blanc  
Diamètre : 350 mm  
Réf. 100-350 HR B  
Code : 1-10036-5-5



Ecran d'aspiration  
L x l (mm) : 420 x 280  
Réf. 100-420-280 PC  
Code : 1-1004228-5



Cone d'aspiration  
aluminium  
Diamètre : 200 mm  
Réf. 100-200 H  
Code : 1-10024



Cone d'aspiration  
aluminium laqué blanc  
Diamètre : 200 mm  
Réf. 100-200 HR  
Code : 1-10024-5



Hotte circulaire  
transparente  
polycarbonate  
Diamètre : 350 mm  
Réf. 100-350 PC  
Code : 1-10035-5



Hotte circulaire  
transparente  
polycarbonate  
Diamètre : 500 mm  
Réf. 100-500 PC  
Code : 1-10050-5

# Bras articulés d'aspiration Ø 100 mm

Version **standard**, montage **sous plafond**

## Références :

100-3-550-450 HMS  
100-3-650-550 HMS  
100-3-900-650 HMS  
100-3-1050-850 HMS  
100-3-1350-1050 HMS

## Rayons d'action :

jusqu'à 1 185 mm  
jusqu'à 1 370 mm  
jusqu'à 1 710 mm  
jusqu'à 2 130 mm  
jusqu'à 2 630 mm

## Codes :

100-5545-3-5  
100-6555-3-5  
100-9065-3-5 <sup>1</sup>  
100-10585-3-5 <sup>2</sup>  
100-135105-3-5 <sup>2</sup>

<sup>1</sup> Equipé d'un vérin à gaz

<sup>2</sup> Equipé de deux vérins à gaz



Colonne de plafond lg = 500 mm

Réf. 100-500 SK Code : 2-100-500

Colonne de plafond lg = 750 mm

Réf. 100-750 SK Code : 2-100-750

Colonne de plafond lg = 1 000 mm

Réf. 100-1000 SK Code : 2-100-1000



Bras représenté : 100-3-900-650 HMS



Hotte circulaire aluminium

Diamètre : 350 mm

Réf. 100-350 HR

Code : 1-10036-5



Hotte circulaire aluminium

laqué blanc

Diamètre : 350 mm

Réf. 100-350 HR B

Code : 1-10036-5-5



Ecran d'aspiration

L x l (mm) : 420 x 280

Réf. 100-420-280 PC

Code : 1-1004228-5



Cône d'aspiration  
aluminium laqué blanc

Diamètre : 200 mm

Réf. 100-200 HR

Code : 1-10024-5



Hotte circulaire  
transparente

polycarbonate

Diamètre : 350 mm

Réf. 100-350 PC

Code : 1-10035-5



Hotte circulaire  
transparente

polycarbonate

Diamètre : 500 mm

Réf. 100-500 PC

Code : 1-10050-5

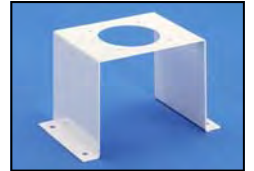




Bras représenté : 75-3-900-650 BM B



Console de table  
Réf. 75-100 BB  
Code : 2-7510



Hotte circulaire  
transparente  
polycarbonate  
Diamètre : 280 mm  
Réf. 75-280 PC B  
Code : 1-7528-5

# Bras articulés d'aspiration Ø 75 mm

Version **standard**, montage **mural**, articulations **blanches** ou **rouges**

## Références :

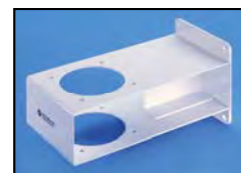
75-3-350-350 HM B  
 75-3-350-900 HM B  
 75-3-550-450 HM B  
 75-3-650-550 HM B  
 75-3-900-650 HM X1 B  
 75-3-900-900 HM X2 B

## Rayons d'action :

jusqu'à 795 mm  
 jusqu'à 1 200 mm  
 jusqu'à 1 060 mm  
 jusqu'à 1 230 mm  
 jusqu'à 1 550 mm  
 jusqu'à 1 990 mm

## Codes :

75-3535-2-5  
 75-3590-2-5  
 75-5545-2-5  
 75-6555-2-5  
 75-9065-2-22-5 <sup>1</sup>  
 75-9090-2-22-5 <sup>2</sup>



<sup>1</sup> Equipé d'un vérin à gaz  
<sup>2</sup> Equipé de deux vérins à gaz



Pièce de réduction  
 Réf. 75-100 RM  
 Code : 4-10075



Pièce de réduction  
 Réf. 75-80 RM  
 Code : 4-8075



Cône d'aspiration  
 aluminium  
 Diamètre : 200 mm  
 Réf. 75-200 HR ALU  
 Code : 1-7524



Cône d'aspiration  
 aluminium  
 laqué blanc  
 Diamètre : 200 mm  
 Réf. 75-200 HR B  
 Code : 1-7524-5



Bec d'aspiration  
 aluminium  
 Longueur : 250 mm  
 Réf. 75-250 A  
 Code : 1-7525



Bec d'aspiration  
 aluminium  
 laqué blanc  
 Longueur : 250 mm  
 Réf. 75-250 AB  
 Code : 1-7526-5



Hotte rectangulaire  
 transparente  
 polycarbonate  
 Réf. 75-420-320 PC B  
 Code : 1-754232-5



Buse plate  
 aluminium  
 Largeur : 250 mm  
 Réf. 75-250 H B  
 Code : 1-7525-5



Hotte circulaire  
 transparente  
 polycarbonate  
 Diamètre : 280 mm  
 Réf. 75-280 PC B  
 Code : 1-7528-5



Hotte circulaire  
 transparente  
 polycarbonate  
 Diamètre : 350 mm  
 Réf. 75-350 PC B  
 Code : 1-7535-5



Ecran d'aspiration  
 L x l (mm) : 330 x 240  
 Réf. 75-330-240 PC B  
 Code : 1-753324-5



Bras représenté : 75-3-550-450 HMS B



Cône d'aspiration  
aluminium  
Diamètre : 200 mm  
Réf. 75-200 HR ALU  
Code : 1-7524



Bec d'aspiration  
aluminium  
Longueur : 250 mm  
Réf. 75-250 A  
Code : 1-7525



Bec d'aspiration  
aluminium  
laqué blanc  
Longueur : 250 mm  
Réf. 75-250 AB  
Code : 1-7526-5



Hotte circulaire  
transparente  
polycarbonate  
Diamètre : 350 mm  
Réf. 75-350 PC B  
Code : 1-7535-5



Ecran d'aspiration  
L x l (mm) : 330 x 240  
Réf. 75-330-240 PC B  
Code : 1-753324-5



Hotte rectangulaire  
transparente  
polycarbonate  
Réf. 75-420-320 PC B  
Code : 1-754232-5



Buse plate  
aluminium  
Largeur : 250 mm  
Réf. 75-250 H B  
Code : 1-7525-5



Hotte circulaire  
transparente  
polycarbonate  
Diamètre : 280 mm  
Réf. 75-280 PC B  
Code : 1-7528-5



# Bras articulés d'aspiration Ø 50 mm

Version **standard**, montage **sur table**,  
articulations **blanches** ou **rouges**

Références :

50-3-375-275 BM B  
50-3-475-375 BM B  
50-3-575-475 BM B  
50-3-875-475 BM B

Rayons d'action :

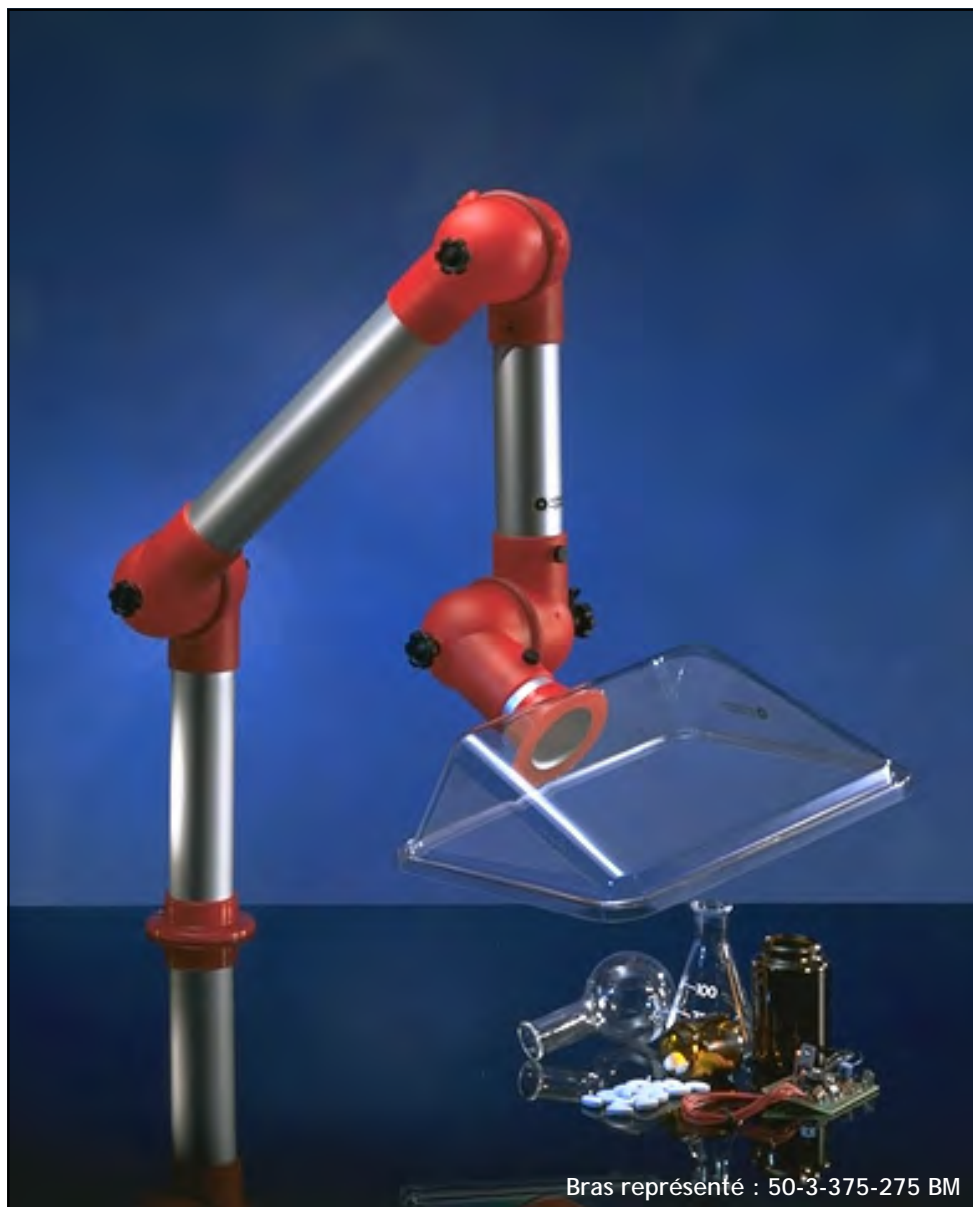
jusqu'à 765 mm  
jusqu'à 945 mm  
jusqu'à 1 125 mm  
jusqu'à 1 425 mm

Codes :

50-3727-1-5  
50-4737-1-5  
50-5747-1-5  
50-8747-1-5



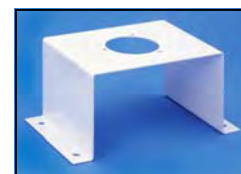
Pièce de réduction  
Réf. 50-80 RM  
Code : 4-8050  
Réf. 50-63 RM  
Code : 4-6350



Bras représenté : 50-3-375-275 BM



Console de table  
Réf. 50-100 BB  
Code : 2-5010



Etrier de fixation  
Réf. 30-50-5-5  
Code : 30-50-5-5



Bec d'aspiration alu  
Longueur : 210 mm  
Réf. 50-210 A  
Code : 1-5021



Bec d'aspiration alu  
Longueur : 310 mm  
Réf. 50-310 A  
Code : 1-5031



Bec d'aspiration alu  
avec embout en  
polypropylène  
Longueur : 210 mm  
Réf. 50-210 PP A B  
Code : 1-5022-5



Bec d'aspiration alu  
avec embout en  
polypropylène  
Longueur : 310 mm  
Réf. 50-310 PP A B  
Code : 1-5032-5



Buse plate alu  
Largeur : 200 mm  
Réf. 50-200 H B  
Code : 1-5020-5



Buse plate alu  
Largeur : 100 mm  
Réf. 50-100 H B  
Code : 1-5010-5



Ecran d'aspiration  
L x l (mm) : 330 x 240  
Réf. 50-330-240 PC B  
Code : 1-503324-5



Hotte rectangulaire  
transparente  
polycarbonate  
Réf. 50-245-220 PC B  
Code : 1-502422-5



Hotte rectangulaire  
transparente  
polycarbonate  
Réf. 50-200-150 PC B  
Code : 1-502015-5



Hotte circulaire  
transparente  
polycarbonate  
Diamètre : 280 mm  
Réf. 50-280 PC B  
Code : 1-5028-5



Hotte  
polycarbonate  
Diamètre : 350 mm  
Réf. 50-350 PC B  
Code : 1-5035-5



Iaque blanc  
Diamètre : 200 mm  
Réf. 50-200 HR B  
Code : 1-5024-5



Bras représenté : 50-3-475-675 HM B



Bec d'aspiration alu  
Longueur : 210 mm  
Réf. 50-210 A  
Code : 1-5021



Bec d'aspiration alu  
Longueur : 310 mm  
Réf. 50-310 A  
Code : 1-5031



Bec d'aspiration alu  
avec embout en poly-  
propylène  
Longueur : 310 mm  
Réf. 50-310 PP A B  
Code : 1-5032-5



Buse plate alu  
Largeur : 200 mm  
Réf. 50-200 H B  
Code : 1-5020-5



Buse plate alu  
Largeur : 100 mm  
Réf. 50-100 H B  
Code : 1-5010-5



Ecran d'aspiration  
L x l (mm) : 330 x 240  
Réf. 50-330-240 PC B  
Code : 1-503324-5



Hotte rectangulaire  
transparente  
polycarbonate  
Réf. 50-245-220 PC B  
Code : 1-502422-5



Hotte rectangulaire  
transparente  
polycarbonate  
Réf. 50-200-150 PC B  
Code : 1-502015-5



Hotte circulaire  
transparente  
polycarbonate  
Diamètre : 280 mm  
Réf. 50-280 PC B  
Code : 1-5028-5





# Bras articulés d'aspiration Ø 50 mm

Version **standard**, montage **sous plafond**,  
articulations **blanches** ou **rouges**



## Références :

50-3-375-275 HMS B  
50-3-475-375 HMS B  
50-3-475-675 HMS B  
50-3-575-475 HMS B  
50-3-875-475 HMS B  
50-3-875-875 HMS B

## Rayons d'action :

jusqu'à 750 mm  
jusqu'à 910 mm  
jusqu'à 1 125 mm  
jusqu'à 1 080 mm  
jusqu'à 1 380 mm  
jusqu'à 1 660 mm

## Codes :

50-3727-3-5  
50-4737-3-5  
50-4767-3-5  
50-5747-3-5  
50-8747-3-5  
50-8787-3-5

Colonne de plafond lg = 250 mm

Réf. 50-250 SK

Code : 2-250-80 (Refolement côté)

Réf. 50-250 SKP

Code : 2-250-20 (Refolement vertical)

Colonne de plafond lg = 500 mm

Réf. 50-500 SK

Code : 2-500-80 (Refolement côté)

Réf. 50-500 SKP

Code : 2-500-20 (Refolement vertical)

Colonne de plafond lg = 750 mm

Réf. 50-750 SK

Code : 2-750-80 (Refolement côté)

Réf. 50-750 SKP

Code : 2-750-20 (Refolement vertical)

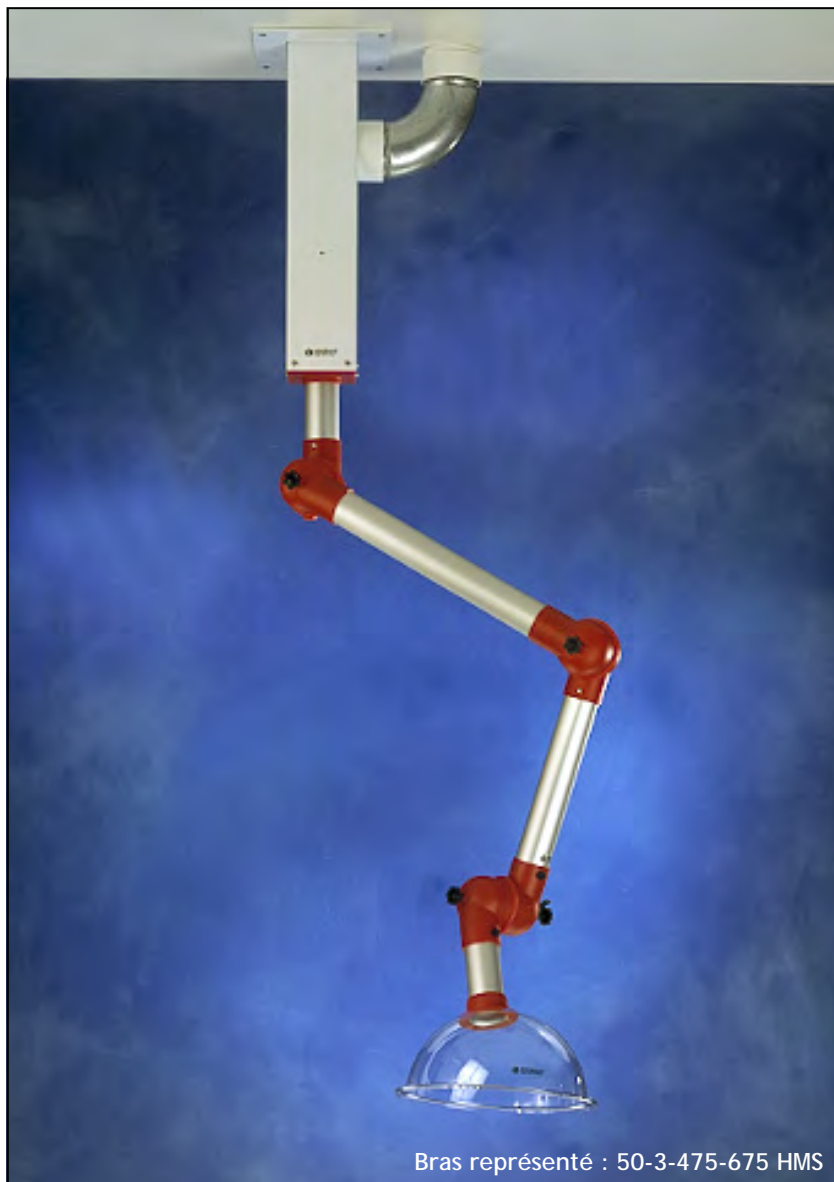
Colonne de plafond lg = 1 000 mm

Réf. 50-1000 SK

Code : 2-1000-80 (Refolement côté)

Réf. 50-1000 SKP

Code : 2-1000-20 (Refolement vertical)



Bras représenté : 50-3-475-675 HMS



Bec d'aspiration alu  
Longueur : 210 mm  
Réf. 50-210 A  
Code : 1-5021



Bec d'aspiration alu  
Longueur : 310 mm  
Réf. 50-310 A  
Code : 1-5031



Bec d'aspiration alu  
avec embout en  
polypropylène  
Longueur : 210 mm  
Réf. 50-210 PP A B  
Code : 1-5022-5



Bec d'aspiration alu  
avec embout en  
polypropylène  
Longueur : 310 mm  
Réf. 50-310 PP A B  
Code : 1-5032-5



Buse plate alu  
Largeur : 200 mm  
Réf. 50-200 H B  
Code : 1-5020-5



Buse plate alu  
Largeur : 100 mm  
Réf. 50-100 H B  
Code : 1-5010-5



Ecran d'aspiration  
L x l (mm) : 330 x 240  
Réf. 50-330-240 PC B  
Code : 1-503324-5



Hotte rectangulaire  
transparente  
polycarbonate  
Réf. 50-245-220 PC B  
Code : 1-502422-5



Hotte rectangulaire  
transparente  
polycarbonate  
Réf. 50-200-150 PC B  
Code : 1-502015-5



Hotte circulaire  
transparente  
polycarbonate  
Diamètre : 280 mm  
Réf. 50-280 PC B  
Code : 1-5028-5

