

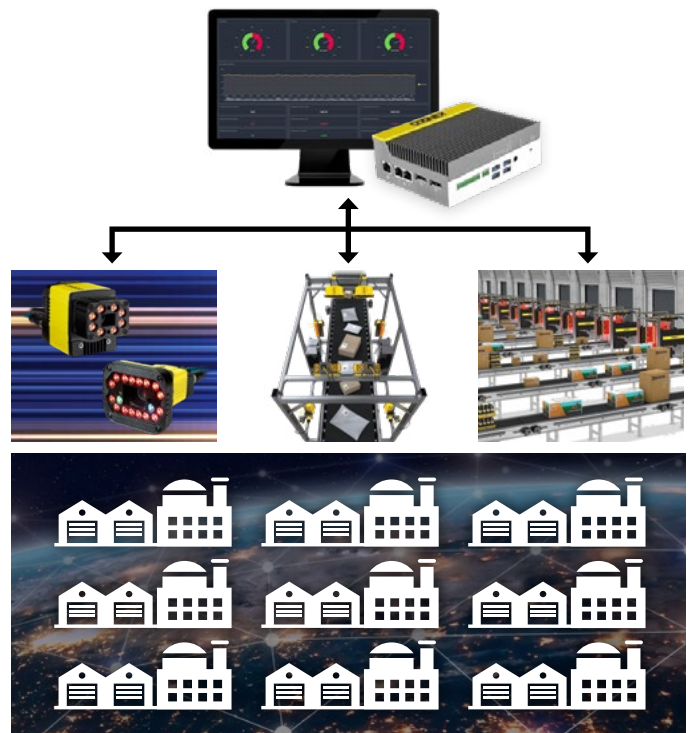
## COGNEX EDGE INTELLIGENCE

Surveillance des performances du système et gestion des appareils



Les outils de vision industrielle et les systèmes de lecture de codes-barres produisent des données contenant de nombreux renseignements sur les installations de fabrication et de logistique. Les réseaux d'appareils générant de grandes quantités de données, qu'on appelle communément l'Internet des objets (IoT), sont la pierre angulaire de l'Industrie 4.0. La plateforme Cognex Edge Intelligence (EI) transforme les mégadonnées en données intelligentes pour améliorer l'efficacité globale des équipements ainsi que le rendement.

La configuration du système EI s'effectue rapidement et simplement aussi bien sur les nouvelles lignes d'automatisation que celles existantes, ce qui permet d'éviter les temps d'arrêt des machines et de renforcer la productivité des opérations. Le logiciel EI permet de configurer plusieurs appareils à la fois. Il peut collecter et analyser les tendances de performance, surveiller les changements de configuration et capturer des images de validation non lues et échouées pour une analyse plus approfondie. Grâce aux puissants outils de visualisation de l'EI, vous pouvez identifier les problèmes plus tôt et prendre des mesures correctives plus rapidement.



## Configurer les appareils et collecter des données en quelques minutes

Connectez-vous facilement à la plateforme EI par le biais de n'importe quel navigateur Web pour débiter immédiatement la collecte des données. Les appareils Cognex connectés à votre réseau local sont automatiquement trouvés et les utilisateurs peuvent instantanément accéder au flux de données de leur appareil. Vous pouvez également :

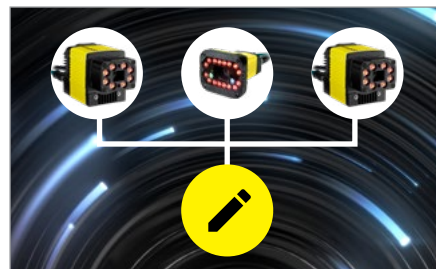
- Définir un niveau d'accès pour les utilisateurs
- Modifier les paramètres IP
- Charger un micrologiciel
- Gérer les fichiers de configuration
- Importer des clés de fonction logicielles



Se connecter par le biais d'un navigateur Web



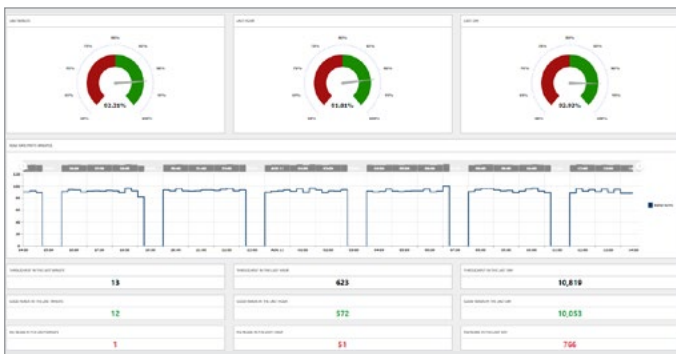
Trouver automatiquement les produits Cognex et s'y connecter



Configurer plusieurs appareils en même temps

## Intervenir rapidement grâce aux informations sur les performances

La plateforme EI collecte de façon sécurisée les données les plus importantes des appareils et les présente sous forme de tableaux de bord permettant de visualiser les performances. Les points de données sont représentés dans une série chronologique pour permettre aux responsables d'installations d'identifier les tendances pertinentes et d'intervenir rapidement en cas de baisse des performances.



Tableaux de bord des performances



Tendances des taux de lecture

## Analyser les images des codes non lus

EI vous permet de stocker des images en pleine résolution en vue d'un diagnostic ultérieur au traitement. Vous êtes ainsi en mesure d'analyser et de catégoriser les images des codes non lus, c'est-à-dire les échecs de lecture, pour identifier la cause première de ces problèmes qui nuisent aux performances.

- Classer par problème commun
- Stocker en toute sécurité à des fins réglementaires, pour les audits ou les demandes de remboursement



Masqués



Endommagés

	8/11/20, 11:13 AM	8/11/20, 1:46 PM
configuration.communication.ethernet.address	10.12.90.53	10.12.90.51
configuration.image.display.result.size	1	0
configuration.illumination.external.precharge-time	600	20
configuration.image.focus.settle-mode	0	-
configuration.triggering.interval	100000	2000000
configuration.illumination.high-frequency-lights.enabled	false	true
configuration.illumination.high-frequency-lights.always-on	true	false
configuration.tuning.exhaustive	false	-

## Surveiller les modifications apportées aux paramètres des appareils

Les modifications inattendues apportées aux paramètres des appareils mettent à mal tout le système. Mais grâce à EI, toute modification de la configuration des appareils est automatiquement archivée, avec notamment l'heure à laquelle elle a été effectuée et l'opérateur qui s'en est chargé. Si les performances baissent, vous pouvez rapidement revenir aux paramètres précédents pour retrouver des performances optimales sur votre ligne.




- Historique
- Horodatage
- Nom d'utilisateur
- Outil de comparaison des configurations

## Stocker et partager les données en toute sécurité

L'EI permet aux utilisateurs de recueillir en toute sécurité les résultats et les données d'image des appareils Cognex et de les stocker sur le matériel de l'EI. L'EI peut également transmettre ces données en toute sécurité à des systèmes de contrôle et de données industriels.



# SPÉCIFICATIONS

	EI-200	EI-300	EI-700
Format			
Appareils Cognex pris en charge	Gammes DataMan 260/300/360/370/470		
Collecte des données des appareils	Jusqu'à 5 lecteurs	Jusqu'à 10 lecteurs	Jusqu'à 20 lecteurs
Dimensions	34 mm x 115 mm x 82 mm (1,34" x 4,53" x 3,23")	119 mm x 56 mm x 154 mm (4,69" x 2,20" x 6,06")	240 mm x 82 mm x 242 mm (9,45" x 3,23" x 9,53")
Boîtier	Aluminium moulé sans ventilateur, acier	Aluminium extrudé sans ventilateur, acier	Aluminium extrudé sans ventilateur, acier
Entrée d'alimentation	Prise d'entrée de 24 V c.c.	Bornier à 3 broches de 9 à 36 V.c.c.	Bornier à 5 broches de 9 à 48 V.c.c.
Ports LAN	2 ports LAN GbE	3 ports LAN GbE	3 ports LAN GbE
E/S numériques	—	E/S numériques isolés 8 bits	E/S numériques isolés 8 bits
Puissance de traitement	Dual Core	Quad Core	Hexa Core
Stockage des images	Jusqu'à 1 million d'images/ 255 jours de données <sup>1</sup>	Jusqu'à 4 millions d'images/ 487 jours de données <sup>1</sup>	Jusqu'à 8 millions d'images/ 487 jours de données <sup>1</sup>
Accessoires	Mini DisplayPort vers VGA Kit de montage du rail DIN Adaptateur d'alimentation Écrans thermiques	DisplayPort vers VGA Kit de montage du rail DIN Adaptateur d'alimentation Bornes de connexion	DisplayPort vers VGA Support de montage mural avec isolation des vibrations Adaptateur d'alimentation Bornes de connexion
Température de fonctionnement	0 à 40 °C (32 à 104 °F)	-25 à 70 °C (-11 à 158 °F)	-40 à 70 °C (-40 à 158 °F)
Température de stockage	0 à 60 °C (32 à 140 °F)	-40 à 85 °C (-40 à 185 °F)	-40 à 85 °C (-40 à 185 °F)
Humidité	10 à 90 %	0 à 90 %	10 à 95%
Protection	IP50	IP50	IP50
Conformité réglementaire	FCC 47 CFR Part 15 CE Homologation UL Méthode OC Directive DEEE (2002/96/CE) RoHS 2 (2011/65/UE) RoHS 3 (2015/863/UE) EN 55024 EN 55032 EN 62368-1 IEC 62368-1	FCC 47 CFR Part 15 CE Homologation UL Méthode OC RoHS 2 (2011/65/UE) RoHS 3 (2015/863/UE) EN 55024 EN 55032 EN 62368-1 CEI 60068-2-27 CEI 60068-2-64	FCC 47 CFR Part 15 CE Autres certifications de sécurité et CEM en cours Directive DEEE (2002/96/CE) Directive PGI (2009/125/CE) RoHS 2 (2011/65/UE) RoHS 3 (2015/863/UE) COUVERTURE EN 45545-2 EN 50121-3-2 EN 55032 EN 55035 EN 62368-1 CEI 60068-2-27 CEI 60068-2-64 Test MIL-STD-810G

<sup>1</sup> En partant du principe que les images des échecs de lecture sont enregistrées au format JPEG avec une pleine résolution de 3 MP sur un système qui fonctionne 24 heures sur 24 et 7 jours sur 7 avec un déclenchement par seconde à un taux de lecture de 99 %.

## COGNEX

De nombreuses entreprises à travers le monde font confiance aux solutions de vision et d'identification industrielles Cognex pour optimiser la qualité, réduire leurs coûts et maîtriser la traçabilité.

Siège One Vision Drive Natick, MA 01760 États-Unis

### Succursales régionales

#### Amérique

Amérique du Nord +1 844 999 2469  
Brésil +55 (11) 2626 7301  
Mexique +01 800 733 4116

#### Europe

Autriche +49 721 958 8052  
Belgique +32 289 370 75  
France +33 1 7654 9318  
Allemagne +49 721 958 8052

Hongrie +36 800 80291  
Irlande +44 121 29 65 163  
Italie +39 02 3057 8196  
Pays-Bas +31 207 941 398  
Pologne +48 717 121 086  
Espagne +34 93 299 28 14  
Suède +46 21 14 55 88  
Suisse +41 445 788 877  
Turquie +90 216 900 1696  
Royaume-Uni +44 121 29 65 163

#### Asie

Chine +86 21 6208 1133  
Inde +9120 4014 7840  
Japon +81 3 5977 5400  
Corée +82 2 530 9047  
Malaisie +6019 916 5532  
Singapour +65 632 55 700  
Taiwan +886 3 578 0060  
Thaïlande +66 88 7978924  
Vietnam +84 2444 583358

© Copyright 2021, Cognex Corporation.  
Toutes les informations contenues dans ce document peuvent faire l'objet de modifications sans préavis. Tous droits réservés. Cognex et DataMan sont des marques déposées de Cognex Corporation. Toutes les autres marques sont la propriété de leurs détenteurs respectifs. Réf. doc. EIDS-01-2021

[www.cognex.com](http://www.cognex.com)