

PULSE ITALIA





PULSE HP UNICO NEL MONDO DEI CAR WASH PERCHÉ DOTATO DI GETTI “TRASLANTI” AD ALTA PRESSIONE che utilizzano detergente in polvere con acqua calda, oppure detergente liquido con acqua fredda, erogati direttamente, sulla superficie delle auto da lavare, da tre ugelli di cui due verticali ed uno orizzontale a una pressione di circa 120 bar. Per le parti verticali ogni ugello si muove alternativamente dall'alto in basso, per le parti orizzontali un terzo ugello scorre alternato da destra a sinistra in un elemento trasversale, che ruota su se stesso per mantenere il getto perpendicolare alla carrozzeria degli automezzi.

PULSE HP UNIQUE IN THE WORLD OF CAR WASH BECAUSE IT IS EQUIPPED WITH HIGH PRESSURE “MOVING” JETS that use powder detergent with hot water, or liquid detergent with cold water, supplied directly, on the surface of the cars to be washed, by three nozzles, two of which are vertical and one horizontal at a pressure of about 120 bar. For the vertical parts each nozzle moves alternately from top to bottom, for the horizontal parts a third nozzle flows alternating from right to left in a crossbar element, which rotates on itself to keep the jet perpendicular to the vehicle bodywork.

PULSE HP ÚNICO EN EL MUNDO DE LOS COCHES PORQUE ESTÁ EQUIPADO CON JETS MÓVILES DE ALTA PRESIÓN que utilizan detergente en polvo con agua caliente o detergente líquido con agua fría, dispensado directamente, en la superficie de los coches a lavar, mediante tres boquillas, dos de las cuales son verticales y una horizontal a una presión de 120 bar. Para las partes verticales, cada boquilla se mueve alternativamente de arriba a abajo, para las partes horizontales una tercera boquilla Fluye, alternando de derecha a izquierda, en un elemento transversal, que gira sobre sí mismo para mantener el chorro perpendicular a la carrocería del choche.

PULSE HP UNIQUE DANS LE MONDE DE LAVAGE DE VOITURES PARCE QU'IL EST ÉQUIPÉ DE JETS MOBILES HAUTE PRESSION qui utilisent un détergent en poudre avec de l'eau chaude ou un détergent liquide avec de l'eau froide, distribué directement, sur la surface des voitures à laver, par trois buses, dont deux verticales et une horizontale à une pression d'environ 120 bars. Pour les parties verticales, chaque buse se déplace alternativement de haut en bas, pour les parties horizontales une troisième buse coule alternant de droite à gauche dans un élément transversal qui tourne sur lui-même pour maintenir le jet perpendiculaire au carrosserie de véhicule.





DOPPIO DETERGENTE CHIMICO
acido e alcalino erogato in due fasi per mezzo di ugelli orientabili in due posizioni.

DOUBLE CHEMICAL DETERGENT
acid and alkaline dispensed in two phases by means of nozzles adjustable in 2 positions.

DOBLE PRODUCTO QUIMICO
ácido y alcalino dispensado en dos fases mediante boquillas ajustables en 2 posiciones.

DOUBLE DÉTERGENT CHIMIQUE
acide et alcalin distribué en deux phases au moyen de buses réglables en 2 positions.



CHIMICO MOSCERINI ORIZZONTALE A COPIARE, CON UGELLO TRASLANTE
a seguire il profilo dell'auto, che si muove alternativamente da destra a sinistra all'interno di una barra che ruota su se stessa per mantenere il getto perpendicolare alla carrozzeria, soprattutto nella zona inferiore delle parti frontali delle auto. Il programma si interrompe subito dopo il parabrezza delle auto stesse, finito il quale il portale ritorna al punto di partenza per iniziare il ciclo di lavaggio ad alta pressione con i getti traslanti.

HORIZONTAL CHEMICAL TO ELIMINATE THE MOSQUITOES, WITH TRANSLATING NOZZLE
to follow the profile of the car. It moves alternately from right to left inside a bar that rotates on itself to keep the jet perpendicular to the body, especially in the lower area of the car fronts. The program stops immediately after the windshield of the cars themselves, after which the portal returns to the starting point to start the high-pressure washing cycle with the moving jets.



QUÍMICA HORIZONTAL PARA ELIMINAR LOS MOSQUITOS, CON BOQUILLA MÓVIL
Para seguir el perfil del coche. Se mueve alternativamente de derecha a izquierda dentro una barra que gira sobre sí misma a fin de mantener el chorro perpendicular a la carrocería, Especialmente en el área inferior de los frentes del coche. El programa se detiene inmediatamente después del parabrisas de los coches, después de lo cual el portal regresa al punto de partida para iniciar el ciclo de lavado a alta presión con los chorros móviles.

PRODUIT CHIMIQUE HORIZONTAL POUR LES MOSQUITOES, AVEC BUSE MOBILE
A suivre le profil de la voiture. Il se déplace alternativement de droite à gauche à l'intérieur une barre qui tourne sur elle-même, afin de maintenir le jet perpendiculaire à la carrosserie, en particulier dans la partie inférieure des façades de la voiture. Le programme s'arrête immédiatement après le pare-brise des voitures elles-mêmes, après quoi le portail revient au point de départ pour lancer le cycle de lavage à haute pression avec les jets mobiles.



ALTA PRESSIONE LATERALE
 ROTANTE A 2 POSIZIONI
 con quattro ugelli per lavare le ruote e le parti inferiori delle auto.

HIGH SIDE ROTATING PRESSURE
 IN 2 POSITIONS
 with four nozzles to wash the wheels and the lower parts of cars.

ALTA PRESION LATERAL
 ROTATORIA EN 2 POSICIONES
 Con cuatro boquillas para lavar las llantas y las partes más bajas de los coches.

HAUTE PRESSION LATERALE
 ROTATIF AVEC 2 POSITIONS
 avec quatre buses pour laver les jantes et les parties inférieures des voitures.



UN **MIX** DI ALTA PRESSIONE A CALDO
 CON DERGENTE IN POLVERE...

A **MIX** OF HIGH HOT PRESSURE
 WITH POWDER DETERGENT...

UN **MIX** DE ALTA PRESION CALIENTE
 CON DETERGENTE EN POLVO...

UN **MIX** DE HAUTE PRESSION
 CHAUDE AVEC DÉTERGENT
 EN POUDRE...



TOUCH PANEL



L'ALTA PRESSIONE DEL PULSE HP può lavorare sia singolarmente sia in abbinamento con detersivi chimici. Per migliorare notevolmente la loro azione, durante la fase di prelavaggio, vengono riscaldati. A tale scopo, il PULSE HP utilizza un dispositivo riscaldatore a flusso continuo con regolazione elettronica della temperatura.

THE HIGH PRESSURE OF THE PULSE HP can work both individually and in combination with chemical detergents. To significantly enhance their action, during the prewash phase, they are heated. For this purpose, the HP PULSE uses a continuous flow heater device with electronic temperature regulation.

LA ALTA PRESIÓN DEL PULSE HP puede trabajar tanto individualmente como en combinación con detergentes químicos. Para mejorar mucho su acción, durante la fase de prelavado, se calientan. Para ello, PULSE HP utiliza un dispositivo calentador de flujo continuo con regulación electrónica de la temperatura.

LA HAUTE PRESSION DU PULSE HP peut travailler à la fois individuellement et dans combinaison avec des détergents chimiques. D'améliorer grandement leur action, pendant la phase de pré-lavage, ils sont chauffés. À cette fin, le HP PULSE utilise un dispositif de chauffage à flux continu avec régulation de température électronique.

ASCIUGATURA ORIZZONTALE

Un apposito deflettore a tre posizioni, orienta il flusso dell'aria sulla parte verticale anteriore e posteriore degli autoveicoli per migliorare il risultato dell'asciugatura.

HORIZONTAL DRYING

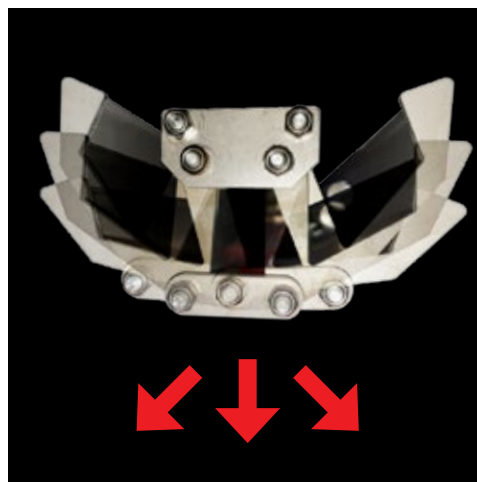
A special three-position deflector, orients air flow on the front vertical part and rear of cars, to improve the drying result.

SECADO HORIZONTAL

Un deflector especial de tres posiciones, orienta el flujo de aire en la parte vertical frontal y la parte trasera de coches, para mejorar la resultado de secado.

SÉCHAGE HORIZONTAL

Un déflecteur spécial à trois positions oriente flux d'air sur la partie verticale avant et arrière des véhicules, pour améliorer la résultat de séchage.





SISTEMA DI PRODUZIONE ACQUA FREDDA UNIJET HPC

Con pompe, dispositivi dosatori per detergente liquido e accessori.
Il modulo è costruito con sistema completo "plug and play" pronto per il collegamento, fornito premontato su un telaio zincato a caldo con isolamento termico.

UNIJET HPC COLD WATER PRODUCTION SYSTEM
With pumps, devices for dosing liquid detergent and accessories.
The module is built with a complete "plug and play" system ready for connection, supplied pre-assembled on a hot-galvanized frame with thermal insulation.

**SISTEMA DE PRODUCCIÓN DE AGUA FRÍA
UNIJET HPC**
Con bombas, dosificador de detergentes líquidos y accesorios.
El módulo está construido con un sistema completo "plug and play" listo para la conexión, suministrado premontado en una estructura galvanizada en caliente con aislamiento térmico.

**SYSTÈME DE PRODUCTION D'EAU FROIDE
UNIJET HPC**
Avec pompes, doseur pour détergents liquides et accessoires.
Le module est construit avec un système complet "plug and play" prêt pour la connexion, fourni pré-assemblé sur un châssis galvanisé à chaud avec isolation thermique.



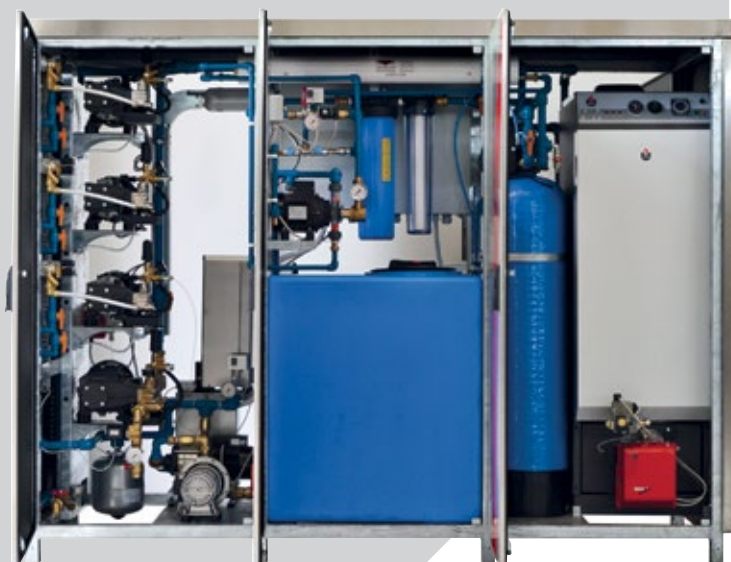
SISTEMA DI PRODUZIONE ACQUA CALDA UNIJET HP

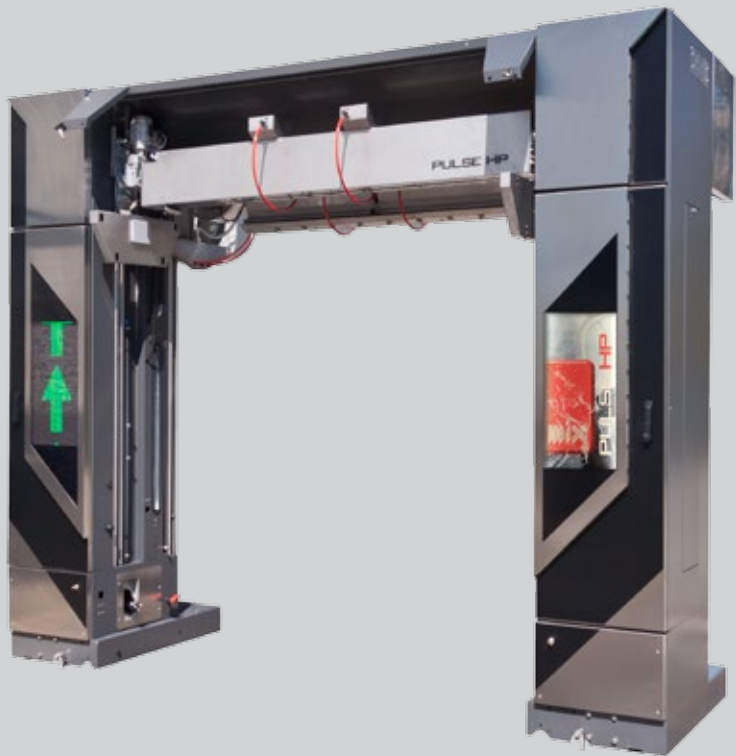
Dotato di sistema produzione acqua calda, pompe, dispositivo dosatore per detergente in polvere e accessori.
Il modulo è costruito con sistema completo "plug and play" pronto per il collegamento, fornito premontato su un telaio zincato a caldo con isolamento termico.

UNIJET HP HOT WATER PRODUCTION SYSTEM
Equipped with hot water production system, pumps, device for dosing detergent powder and accessories.
The module is built with a complete "plug and play" system ready for connection, supplied pre-assembled on a hot-galvanized frame with thermal insulation.

**SISTEMA DE PRODUCCIÓN DE AGUA CALIENTE
UNIJET HP**
Equipado con sistema de producción de agua caliente, bombas, dosificador de detergente en polvo y accesorios.
El módulo está construido con un sistema completo "plug and play" listo para la conexión, suministrado premontado en una estructura galvanizada en caliente con aislamiento térmico.

**SYSTÈME DE PRODUCTION D'EAU CHAUDE
UNIJET HP**
Equipé d'un système de production d'eau chaude, pompes, doseur pour détergent en poudre et accessoires.
Le module est construit avec un système complet "plug and play" prêt pour la connexion, fourni pré-assemblé sur un châssis galvanisé à chaud avec isolation thermique.





DIMENSIONI PRINCIPALI - MAIN DIMENSIONS
DIMENSIONES PRINCIPALES - DIMENSIONS PRINCIPALES (mm)

Altezza massima di lavaggio - Maximum wash height	2300
Altura máxima de lavado - Hauteur maximale de lavage	2300
Larghezza massima di lavaggio - Maximum wash width	2300
Anchura máxima de lavado - Largeur maximale de lavage	2300
Lunghezza massima - Maximum length	1300
Longitud máxima - Longueur maximale	1300
Larghezza massima tra le colonne - Maximum width between columns	2450
Anchura máxima entre columnas - Largeur maximale entre les colonnes	2450
Altezza massima - Maximum height	3015
Altura máxima del puente - Hauteur maximale	3015
Larghezza massima - Maximum width	3570
Anchura máxima del puente - Largeur maximale	3570
Lunghezza binari - rails length	9000
Longitud de los rieles - Longueur rails	9000
Interasse binari - Distance between rails	2850
Distancia entre los rieles - Entre axes rails	2850



Il contenuto della presente pubblicazione ha carattere indicativo e non vincolante.
The information contained in this document are purely indicative and not binding.
Los datos del presente manual son puramente indicativos y no son vinculantes.
Les données de cette publication sont purement indicatives et n'engagent.



Via Casale, 23 - SS n°31
15040 Occimiano
(AL) - Italia
T. +39 0142 400400
F. +39 0142 808061
www.mixsrl.com
info@mixsrl.com

