

---

**ROCIA**

LUMINAIRES SUR BRAS ARTICULÉ | FLEXIBLE MÉTALLIQUE | ROTULE







## **ROCIA.focus** SPOT ON : UN ÉCLAIRAGE ULTRA-PRÉCIS

Le spot ROCIA.focus fascine par sa résistance unique : même dans les environnements de machines les plus rudes, il reste stable et offre un éclairage à la précision et à la focalisation exceptionnelles. Ses articulations réglables précisément, ses optiques aux angles de diffusion différents et sa variation de lumière exempte de scintillement permettent de contrôler de façon optimale la puissance des LED hautes performances ultra-modernes.

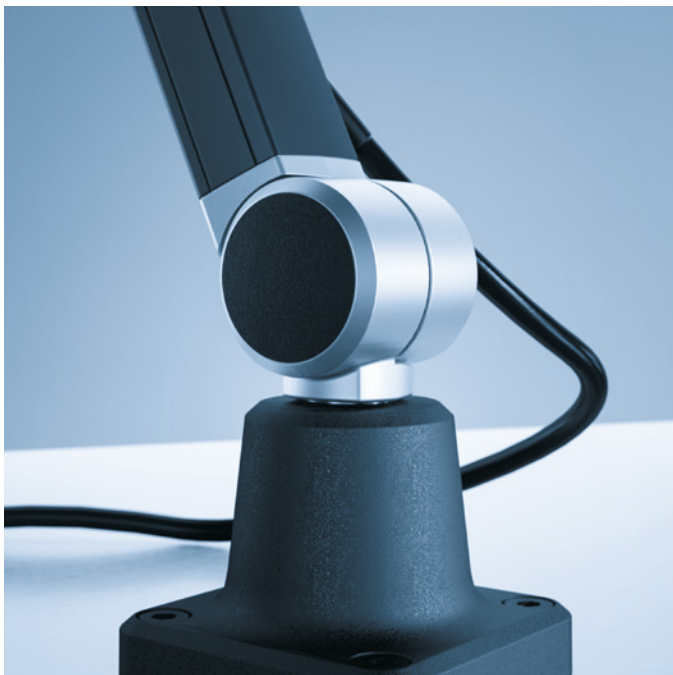




## **ROZIA.focus**

### UNE TECHNIQUE PARFAITE – UN ÉCLAIRAGE PRÉCIS

- Technologie LED sans entretien avec de puissantes LED hautes performances
- Variation de la lumière en continu et sans scintillement
- Versions avec angle de diffusion étroit ou large
- Des variantes sur bras articulés, flexibles métalliques et rotules réglables avec précision.
- Construction entièrement métallique extrêmement résistante avec diffuseur de protection résistant aux chocs et indice de protection élevé
- Raccordement à la tension de machine ou à la tension de réseau
- Bloc d'alimentation intégré et câble à l'intérieur des bras



### Réglable avec précision.

Que vous optiez pour un bras articulé en deux parties avec ressort de compensation dans le pied, un flexible métallique élastique avec articulation supplémentaire ou une rotule avec friction réglable, le luminaire ROCIA.focus peut être positionné ultra-précisément. En tenant compte du degré de liberté voulu et des possibilités de montage disponibles, ROCIA.focus envoie ainsi dans tous les cas la lumière à l'endroit précis où on en a besoin.

### Hyper efficient.

Caractéristiques du ROCIA.focus : angle de diffusion de 10° ou 40° pour une adaptation optimale à l'environnement et à la tâche visuelle ; une adaptation précise des optique et des LED pour une puissance lumineuse jusqu'à 30 000 lx malgré sa petite taille ; une fonction variateur commutable pour une variation de lumière exempte de scintillement allant jusqu'à 30 %. Même sans utiliser la fonction de variation, le ROCIA.focus économise, comparé à des lampes halogènes semblables, jusqu'à 90 % d'énergie. Et grâce à la durée de vie de la LED d'au moins 50 000 h, il est inutile de remplacer la lampe !

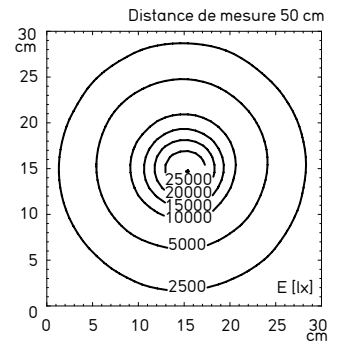
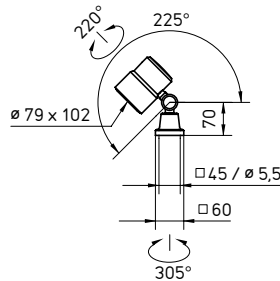
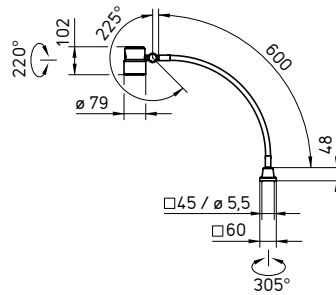
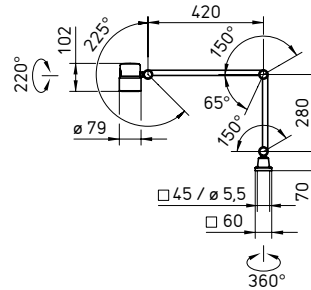


### Extrêmement robuste.

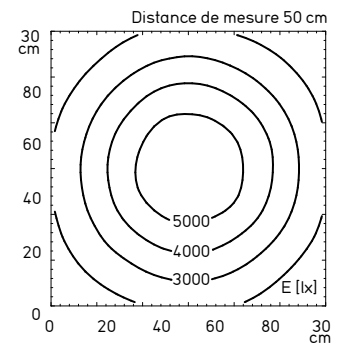
La tête de luminaire et le bras articulé en aluminium, le bras flexible en acier, les rotules en fonte ainsi que les câbles et les joints réalisés dans des matériaux particulièrement résistants confèrent au ROCIA.focus une très longue durée de vie. Entièrement fermée, la construction empêche en outre la pénétration de liquides, de poussières ou de corps étrangers et protège les équipements électroniques et électriques contre tout endommagement.

### Excellent raccordement.

L'électronique longue portée et le redresseur intégrés dans ROCIA.focus délivrent une puissance lumineuse constante pour une tension d'alimentation de 12 – 28 VAC ou 12 – 40 VDC. Les luminaires sur bras articulés et flexibles métalliques sont également disponibles avec bloc d'alimentation intégré, de sorte qu'ils peuvent être alimentés directement en tension d'alimentation de 100 – 240 VAC sans nécessiter de bloc d'alimentation enfichable.



Puissance lumineuse avec optique 10°






Puissance lumineuse avec optique 40°




### ROCIA focus en résumé

- Température de couleur blanc neutre 5 000 K
- Indice de rendu des couleurs Ra > 80
- Angle de diffusion 10° ou 40°
- Boîtier noir ou incolore en aluminium anodisé, verre de sécurité de 3 mm
- Bras partiellement compensé par ressort, flexible métallique ou rotule articulée
- Avec interrupteur et variation de la lumière sur la tête du luminaire (luminaires sur bras articulé ou flexible métallique ; pas d'interrupteur pour les luminaires sur rotule)
- Tension d'alimentation 100 – 240 VAC (avec transformateur) ou 12 – 28 VAC / 12 – 40 VDC (sans transformateur)
- Température ambiante maximale admissible  $T_{a_{max}}$  jusqu'à 40° C (sans transformateur)
- Durée de vie des LED (L70) > 60000 h
- Indice de protection IP67 ; classe de protection I (avec transformateur) ou III (sans transformateur)
- Luminaire livré avec un câble de raccordement d'env. 3 m avec fiche CEE 7/7 (avec transformateur) ou extrémités de fils libres (sans transformateur)
- Diverses fixations en accessoires




### Luminaire sur bras articulés

 Machines-outils		 Machines de travail du bois		 Machines pour l'industrie textile	
Équipement	Appareil de commande	Dimensions		$E_m$	Modèle
Puissance	Raccordement	Particularité		$E_{max}^*$	N° d'article
LED	Intégré	–		5088 lx <sup>1</sup>	RFD 600/850/D
9,5 W	100 – 240 V, 50/60 Hz	optique 10°, variable		30053 lx <sup>1</sup>	113 181 000 - 006 791 31
LED	Intégré	–		3255 lx <sup>1</sup>	RFD 600/850/D
9,5 W	100 – 240 V, 50/60 Hz	optique 40°, variable		5600 lx <sup>1</sup>	113 181 000 - 006 801 67
LED	–	–		5088 lx <sup>1</sup>	RFD 600/850/DS
8,5 W	12 – 28 VAC, 12 – 40 VDC	optique 10°, variable		30053 lx <sup>1</sup>	113 182 000 - 006 801 10
LED	–	–		3255 lx <sup>1</sup>	RFD 600/850/DS
8,5 W	12 – 28 VAC, 12 – 40 VDC	optique 40°, variable		5600 lx <sup>1</sup>	113 182 000 - 006 802 08

### Luminaire sur flexible métallique

 Machines-outils		 Machines de travail du bois		 Machines pour l'industrie textile	
Équipement	Appareillage	Dimensions		$E_m$	Modèle
Puissance	Raccordement	Particularité		$E_{max}^*$	N° d'article
LED	Intégré	–		5088 lx <sup>1</sup>	RFF 600/850/D
9,5 W	100 – 240 V, 50/60 Hz	optique 10°, variable		30053 lx <sup>1</sup>	113 183 000 - 006 689 96
LED	Intégré	–		3255 lx <sup>1</sup>	RFF 600/850/D
9,5 W	100 – 240 V, 50/60 Hz	optique 40°, variable		5600 lx <sup>1</sup>	113 183 000 - 006 802 51
LED	–	–		5088 lx <sup>1</sup>	RFF 600/850/DS
8,5 W	12 – 28 VAC, 12 – 40 VDC	optique 10°, variable		30053 lx <sup>1</sup>	113 184 000 - 006 802 72
LED	–	–		3255 lx <sup>1</sup>	RFF 600/850/DS
8,5 W	12 – 28 VAC, 12 – 40 VDC	optique 40°, variable		5600 lx <sup>1</sup>	113 184 000 - 006 802 85

### Luminaire sur rotule

 Machines-outils		 Machines de travail du bois		 Machines pour l'industrie textile	
Équipement	Appareillage	Dimensions		$E_m$	Modèle
Puissance	Raccordement	Particularité		$E_{max}^*$	N° d'article
LED	–	–		5088 lx <sup>1</sup>	RFJ 600/850/S
8,5 W	12 – 24 VAC, 12 – 34 VDC	optique 10°		30053 lx <sup>1</sup>	113 185 000 - 006 686 13
LED	–	–		3255 lx <sup>1</sup>	RFJ 600/850/S
8,5 W	12 – 24 VAC, 12 – 34 VDC	optique 40°		5600 lx <sup>1</sup>	113 185 000 - 006 802 93

\*  $E_m$  = puissance lumineuse moyenne ;  $E_{max}$  = puissance lumineuse maximale ; <sup>1</sup> Surface de mesure : 30 x 30 cm / distance de mesure 50 cm

# ROCIA.planar

## L'ÉCLAIRAGE DE GRANDES SURFACES

L'éclairage de grandes surfaces ROCIA.planar séduit tous les opérateurs par sa construction entièrement métallique. Les articulations en 3D de la tête, l'éclairage très intense et la puissance lumineuse exceptionnelle garantissent des réglages exacts et créent de nouvelles références en matière d'ergonomie. La technologie LED efficace et sans entretien diminue en outre les coûts d'exploitation tout en améliorant le bilan environnemental.

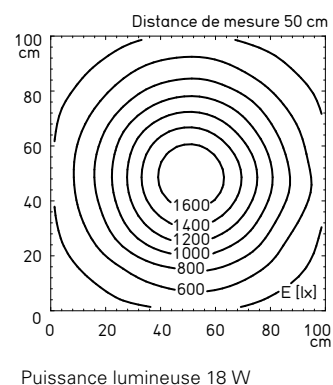
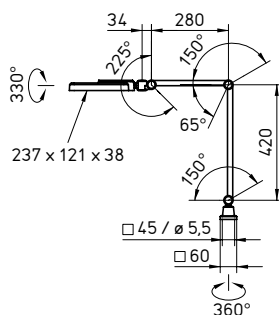




## ROCIA.planar

### LA TECHNIQUE SOUS SA FORME LA PLUS PARFAITE

- Technologie LED sans entretien offrant une lumière puissante et homogène
- Bras réglable avec précision avec articulations 3D au niveau de la tête
- Construction entièrement métallique extrêmement résistante avec diffuseur résistant aux chocs et indice de protection élevé
- Bloc d'alimentation intégré et câble à l'intérieur des bras pour le raccordement à la tension de réseau



#### ROCIA.planar en résumé

- Température de couleur blanc neutre 5000 K
- Indice de rendu des couleurs Ra > 80
- Protection anti-éblouissement grâce à un diffuseur blanc opale
- Corps en aluminium peint en noir, cache de protection en plastique PC
- Bras partiellement compensé par ressort
- Avec interrupteur sur la tête du luminaire
- Tension d'alimentation 100 – 240 VAC
- Durée de vie des LED (L70) > 50 000 h
- Indice de protection IP67 ; classe de protection I
- Luminaire livré avec un câble de raccordement d'env. 3 m avec fiche CEE 7/7
- Diverses fixations en accessoires



Machines-outils



Machines de travail du bois



Machines pour l'industrie textile

Équipement Puissance	Appareillage Raccordement	Dimensions Particularité	$E_m$ $E_{max}^*$	Modèle N° d'article
LED 18 W	Intégré 100 – 240 V, 50/60 Hz	– –	783 lx <sup>1</sup> 1752 lx <sup>1</sup>	RPD 1700/850 113 458 000 - 006 689 76

\*  $E_m$  = puissance lumineuse moyenne ;  $E_{max}$  = puissance lumineuse maximale ; <sup>1</sup> Surface de mesure : 100 x 100 cm/distance de mesure : 50 cm

**SIEGE EN ALLEMAGNE**

Herbert Waldmann GmbH & Co. KG  
Postfach 50 62  
78057 VILLINGEN-SCHWENNINGEN  
ALLEMAGNE  
Téléphone +49 7720 601-0  
Téléphone +49 7720 601-100 (Vente)  
Télécopie +49 7720 601-290  
www.waldmann.com  
sales.germany@waldmann.com

**FRANCE**

Waldmann Eclairage S.A.S.  
Zone Industrielle  
Rue de l'Embranchement  
67116 REICHSTETT  
FRANCE  
Téléphone +33 3 88 20 95 88  
Télécopie +33 3 88 20 95 68  
www.waldmann.com  
info-fr@waldmann.com

**ITALIE**

Waldmann Illuminotecnica S.r.l.  
Via della Pace, 18 A  
20098 SAN GIULIANO MILANESE (MI)  
ITALIE  
Téléphone +39 02 98 24 90 24  
Télécopie +39 02 98 24 63 78  
www.waldmann.com  
info-it@waldmann.com

**PAYS-BAS**

Waldmann BV  
Lingewei 19  
4004 LK TIEL  
PAYS-BAS  
Téléphone +31 344 631019  
Télécopie +31 344 627856  
www.waldmann.com  
info-nl@waldmann.com

**AUTRICHE**

Waldmann Lichttechnik Ges.m.b.H.  
Gewerbepark Wagram 7  
4061 PASCHING/LINZ  
AUTRICHE  
Téléphone +43 7229 67400  
Télécopie +43 7229 67444  
www.waldmann.com  
info-at@waldmann.com

**SUEDE**

Waldmann Ljusteknik AB  
Skebokvarnsvägen 370  
124 50 BANDHAGEN  
SUEDE  
Téléphone +46 8 990 350  
Télécopie +46 8 991 609  
www.waldmann.com  
info-se@waldmann.com

**SUISSE**

Waldmann Lichttechnik GmbH  
Benkenstrasse 57  
5024 KÜTTIGEN  
SUISSE  
Téléphone +41 62 839 1212  
Télécopie +41 62 839 1299  
www.waldmann.com  
info-ch@waldmann.com

**ROYAUME UNI**

Waldmann Lighting Ltd.  
10 Millfield House  
Croxley Green Business Park  
WATFORD WD18 8YX  
ROYAUME UNI  
Téléphone +44 1923 800030  
Télécopie +44 1923 800016  
www.waldmann.com  
info-uk@waldmann.com

**ÉTATS-UNIS**

Waldmann Lighting Company  
9 W. Century Drive  
WHEELING, ILLINOIS 60090  
ÉTATS-UNIS  
Téléphone 1 847 520 1060  
Télécopie 1 847 520 1730  
www.waldmannlighting.com  
waldmann@waldmannlighting.com

**CHINE**

Waldmann Lighting (Shanghai) Co., Ltd.  
Part A11a, No. Five Normative Workshop  
199 Changjian Road, Baoshan  
SHANGHAI, P.R.C. 200949  
CHINE  
Téléphone 86 21 5169 1799  
Télécopie 86 21 3385 0032  
www.waldmann.com  
info-cn@waldmann.com

**SINGAPOUR**

Waldmann Lighting Singapore Pte. Ltd.  
77A Neil Road  
SINGAPORE 088903  
SINGAPOUR  
Téléphone 65 6275 8300  
Télécopie 65 6275 8377  
www.waldmann.com  
sales-sg@waldmann.com

**INDE**

Waldmann Lighting Pvt. Ltd.  
Plot No. 52  
Udyog Vihar  
Phase-VI, Sector-37  
GURGAON-122001, HARYANA  
INDE  
Téléphone 91 124 412 1600  
Télécopie 91 124 412 1611  
www.waldmann.com  
sales-in@waldmann.com