

## **SZAFY STEROWNICZE I AUTOMATYKI SKRZYNKI, SZAFY KABLOWE**



Przykładowe realizacje dla  
naszych kontrahentów

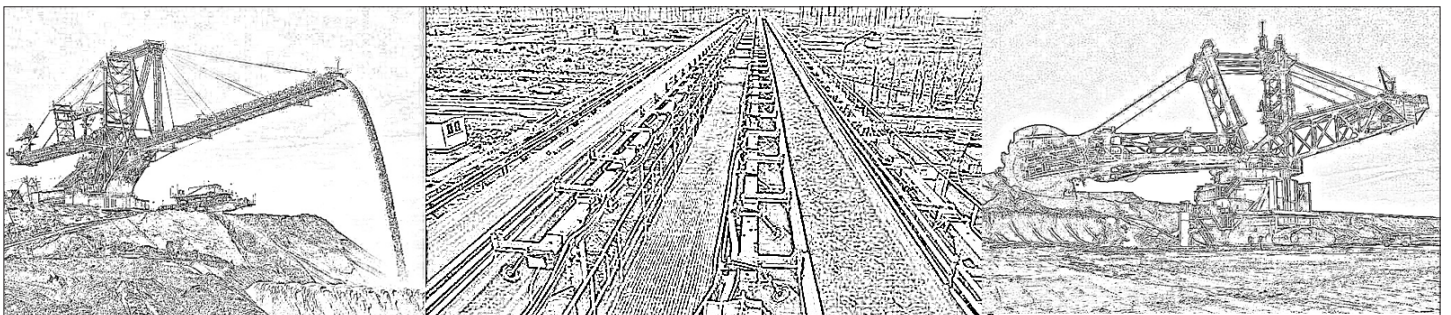
### **Zastosowanie:**

- do sterowania pracą silników, pomp, wentylatorów, urządzeń klimatyzacji, napędów, i innych urządzeń elektrycznych
- do sygnalizacji, kontroli i monitorowania parametrów pracy maszyn i urządzeń oraz procesów technologicznych

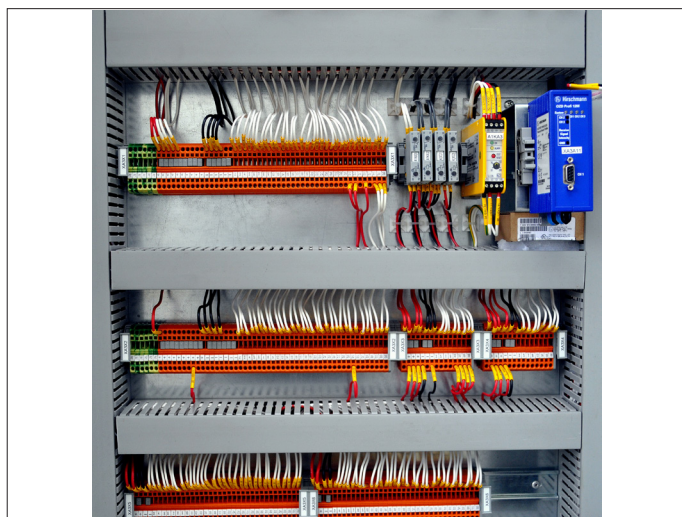
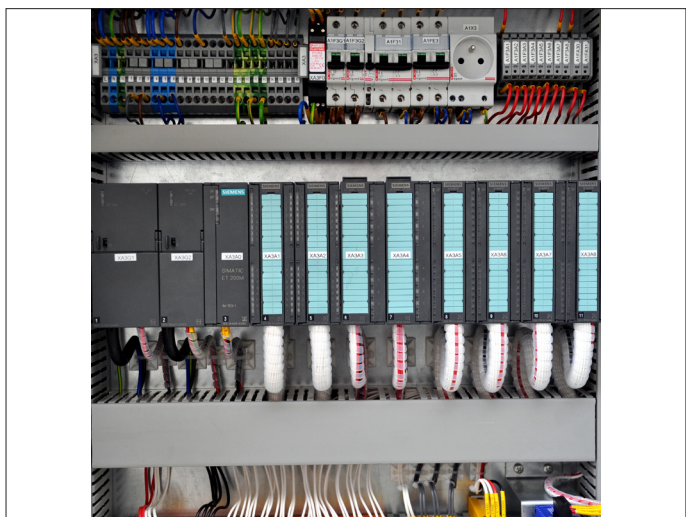
### **Przeznaczone do maszyn i urządzeń stosowanych:**

- w górnictwie odkrywkowym węgla brunatnego
- w przemyśle wydobywczym surowców mineralnych
- w przemyśle wydobywczym i przetwórstwie surowców chemicznych i budowlanych

Przewidziane także do zastosowań w innych gałęziach przemysłu i budownictwa ogólnego, w tym do realizacji funkcji sterowania i monitoringu w systemach BMS i HVAC



**SZAFY STEROWANIA I AUTOMATYKI**





**SKRZYNKI STEROWNICZE**



## SKRZYNKI ZACISKKOWE



## SZAFY KABLOWE



Przedsiębiorstwo Elektrometalowe **JS INTEGRAL** sp. z o.o.

ul. Racula – Ruciana 10 , 66-004 Zielona Góra • tel./fax: 68 327 52 39 • [biuro@jsintegral.pl](mailto:biuro@jsintegral.pl)