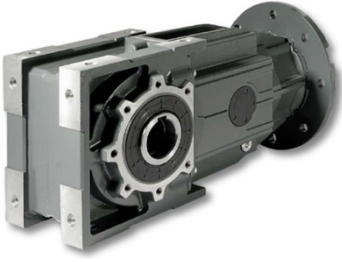
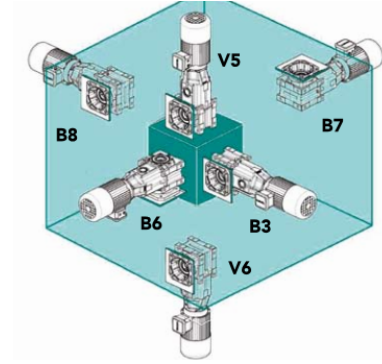
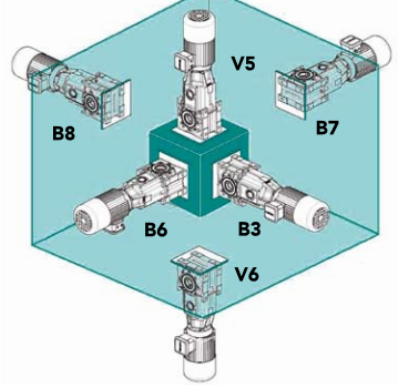


## REDUCTEURS A COUPLE CONIQUE



Les réducteurs à renvoi conique à angle droit de la série CHOG 93/103/123 sont fabriqués avec un carter en fonte G25, celui-ci La construction robuste garantit la non-déformabilité même sous des charges radiales élevées en raison du couple transmissible considérable. L'accouplement avec le moteur se fait par un joint élastique avec tous les avantages que cela présente.

**Large choix de montage / Forte capacités ....**



CHOG 93		
i	n <sup>2</sup>	Nm
6,3	212,1	460
8	167,6	520
9	160,6	640
10	134,2	600
11,2	126,8	640
12,5	105,4	660
14	100,9	510
16	86,4	720
18	79,8	600
20	69,2	770
22,4	63,8	680
25	53,6	830
28	50,1	760
31,5	43,1	880
35,5	41,1	830
45	32,9	830
50	27,3	970
56	25,5	970
63	21,9	980
71	20,5	910
80	17	990
90	15,6	880
100	13,6	930
112	12,1	1010
125	11,5	770
140	9,71	940
160	8,5	740
180	7,64	780
200	7,34	740
224	6,06	740
250	5,45	740
280	4,844	740

CHOG 103		
i	n <sup>2</sup>	Nm
6,3	215,9	920
14	102,7	1050
8	163,3	1100
10	128,8	1230
18	77,7	1250
80	17,6	1280
200	6,73	1330
224	6,24	1330
250	5,56	1330
315	4,45	1330
12,5	106,3	1400
22,4	61,3	1420
180	7,56	1420
16	86,2	1470
28	50,6	1560
20	68,2	1600
71	19,3	1660
25	51,9	1670
31,5	44,2	1680
35,5	41	1690
40	33,6	1700
45	32,5	1700
112	12,8	1700
50	27,3	1720
160	9,14	1720
56	24,7	1730
63	21,6	1740
90	15,4	1770
100	14	1780
125	11,7	1790
140	10	1790

CHOG 123		
i	n <sup>2</sup>	Nm
6,3	217,7	1650
8	164,7	1730
10	129,9	1960
12,5	107,2	2140
14	103,6	1630
16	87	2320
18	78,4	1940
20	68,8	2520
22,4	61,8	2220
25	55	2290
28	51	2440
31,5	44	2850
35,5	41,4	2680
40	32,7	2940
45	32,6	2530
50	27,5	3350
56	24,9	3350
63	21,8	3350
71	19,1	3240
80	16,6	3350
90	15,5	3350
100	13,9	3350
112	11,8	3350
125	10,9	2480
140	9,9	3350
160	9,04	3350
180	7,35	2720
224	6,34	2540
280	5,15	2540
315	4,58	2540

**Nombreuses variantes possibles. Consultez-nous.**

6.10.0